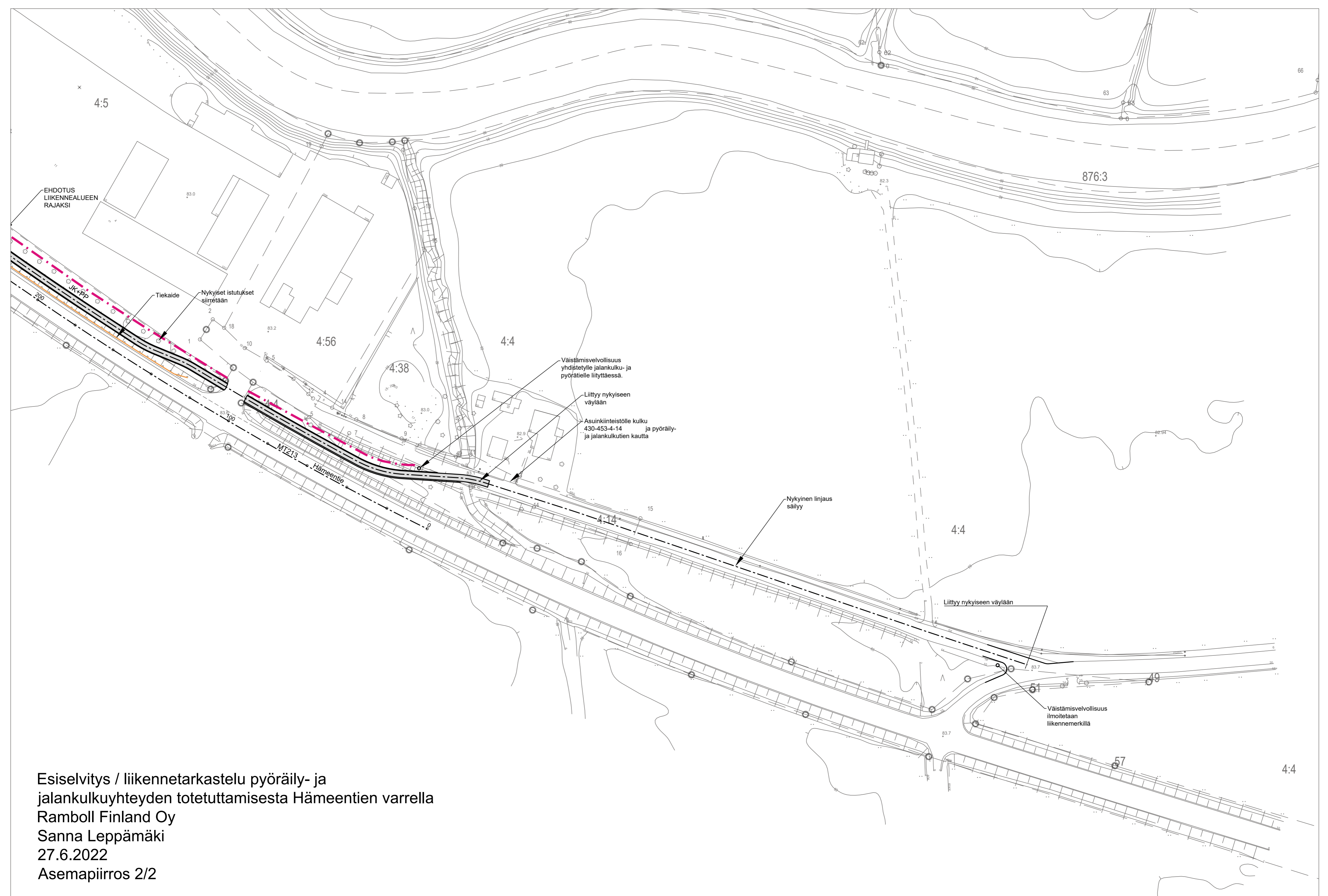


Esiselvitys / liikennetarkastelu pyöräily- ja
 jalankulkuyhteyden toteuttamisesta Hämeentien varrella
 Ramboll Finland Oy
 Sanna Leppämäki
 27.6.2022
 Asemapiirros 1/2

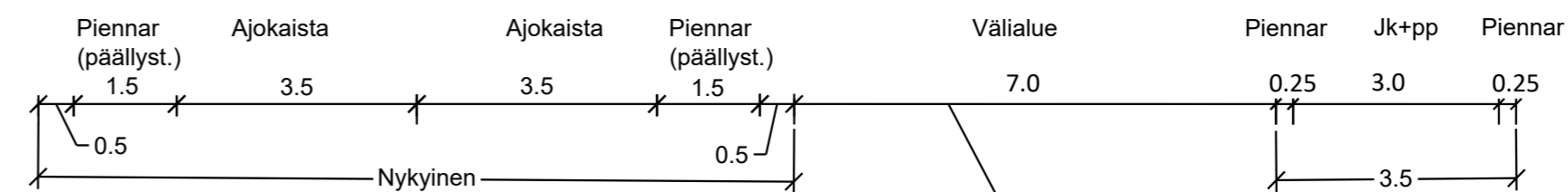
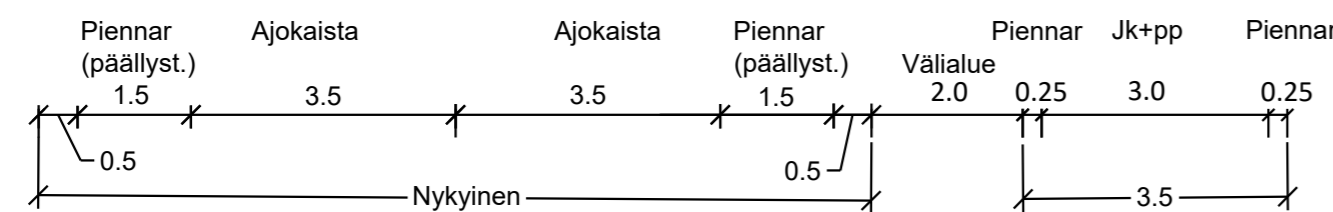
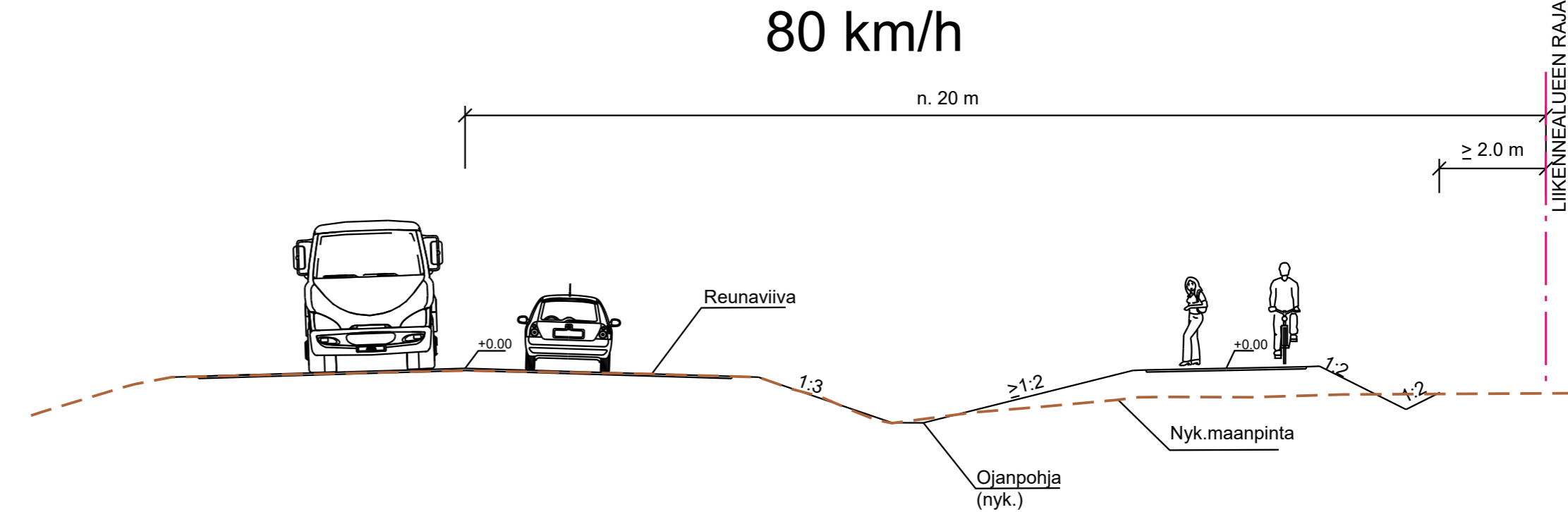
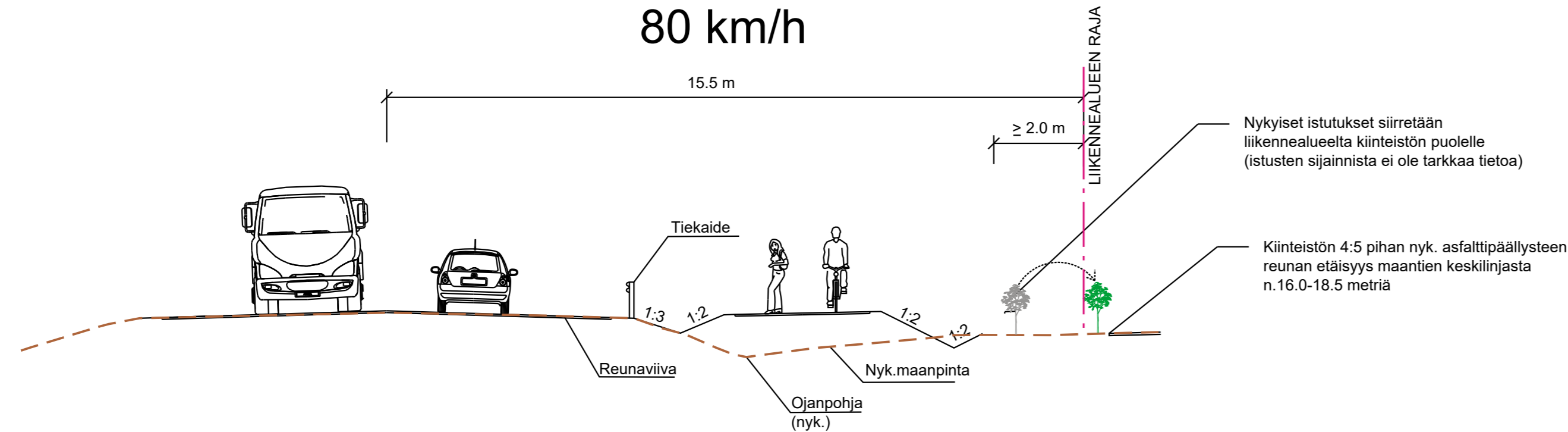
Väistämisvelvollisuus
 yhdistetylle jalanku- ja
 pyörätielle liittyessä.
 Liittyy nykyiseen
 väylään
 Asuinkiinteistölle
 430-453-4-14 kulkua
 pyöräily- ja jalankul-
 kautta



Esiselvitys / liikennetarkastelu pyöräily- ja
 jalankulkuyhteyden toteuttamisesta Hämeentien varrella
 Ramboll Finland Oy
 Sanna Leppämäki
 27.6.2022
 Asemapiirros 2/2

HÄMEENTIE, LOIMAA kapea poikkileikkaus 80 km/h

HÄMEENTIE, LOIMAA nomaali poikkileikkaus 80 km/h



Tien poik.leik. ohjeen mukainen hyvä lumitilan mitoitusarvo on 8 m, tyydyttävä n. 3 m.

Esiselvitys / liikennetarkastelu pyöräily- ja jalankulkuyhteyden toteuttamisesta Hämeentien varrella
Ramboll Finland Oy
Sanna Leppämäki
27.6.2022
Tyyppipoikkileikkaukset