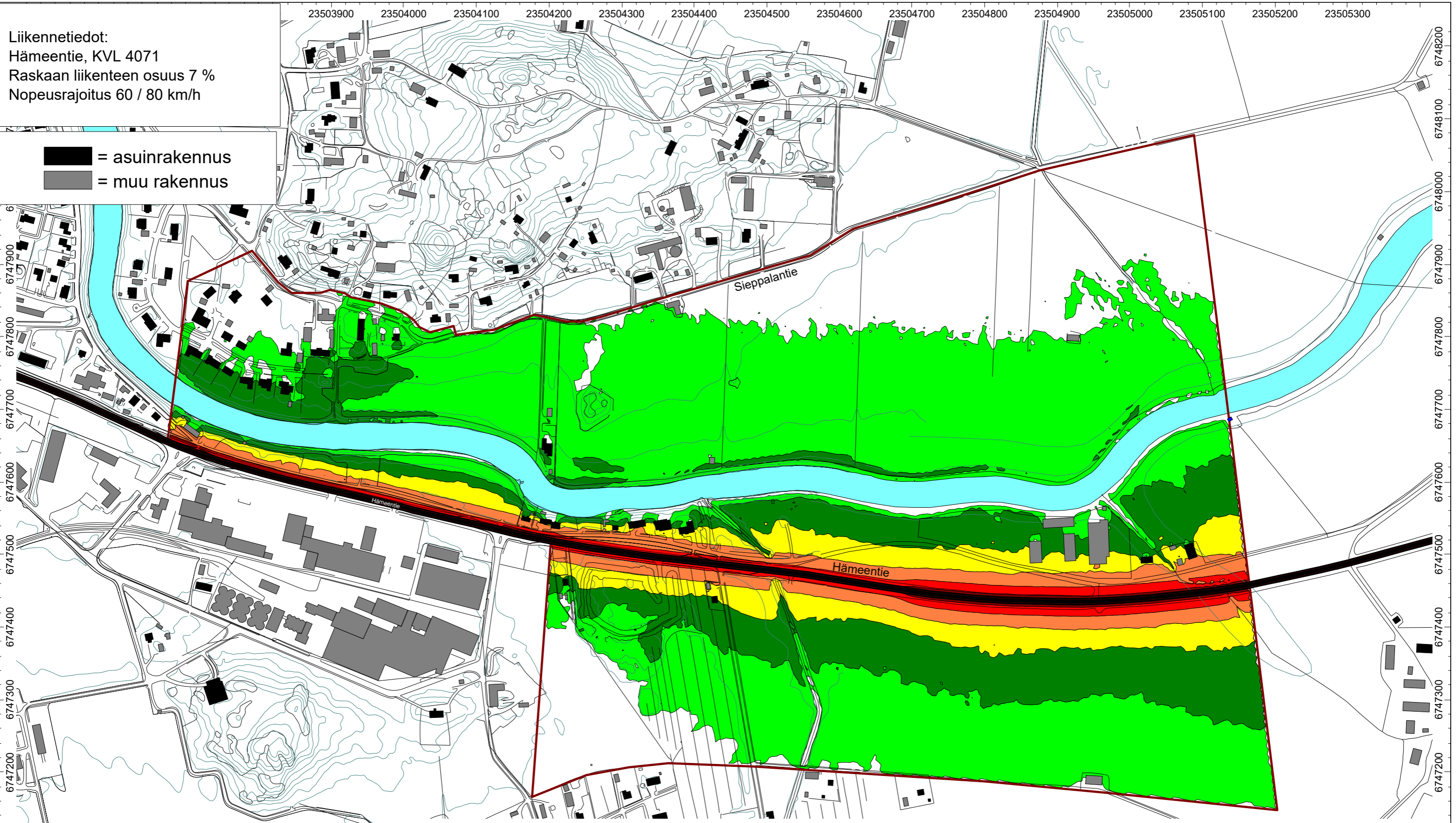
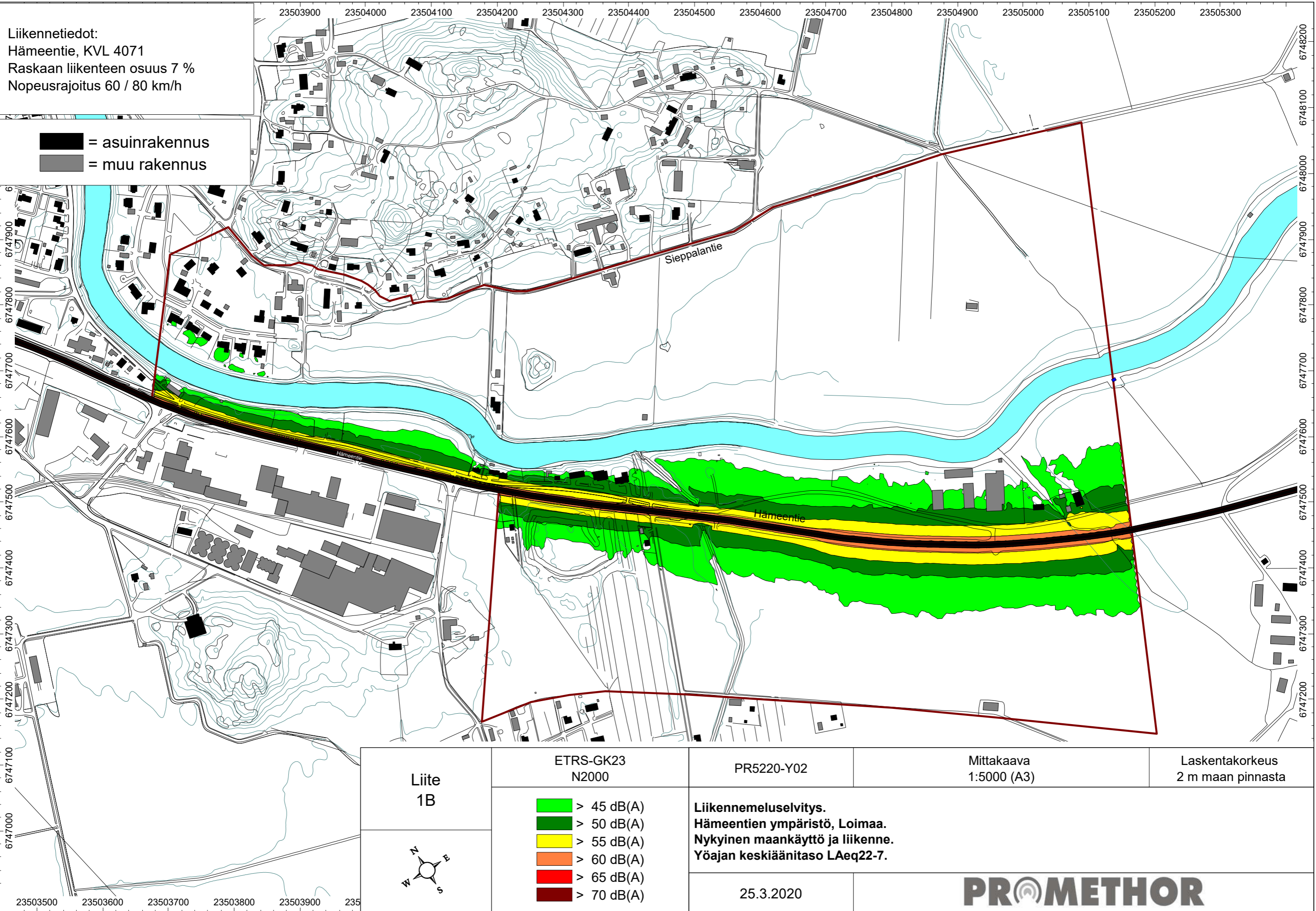


Liikennetiedot:
 Hämeentie, KVL 4071
 Raskaan liikenteen osuus 7 %
 Nopeusrajoitus 60 / 80 km/h

■ = asuinrakennus
 ■ = muu rakennus

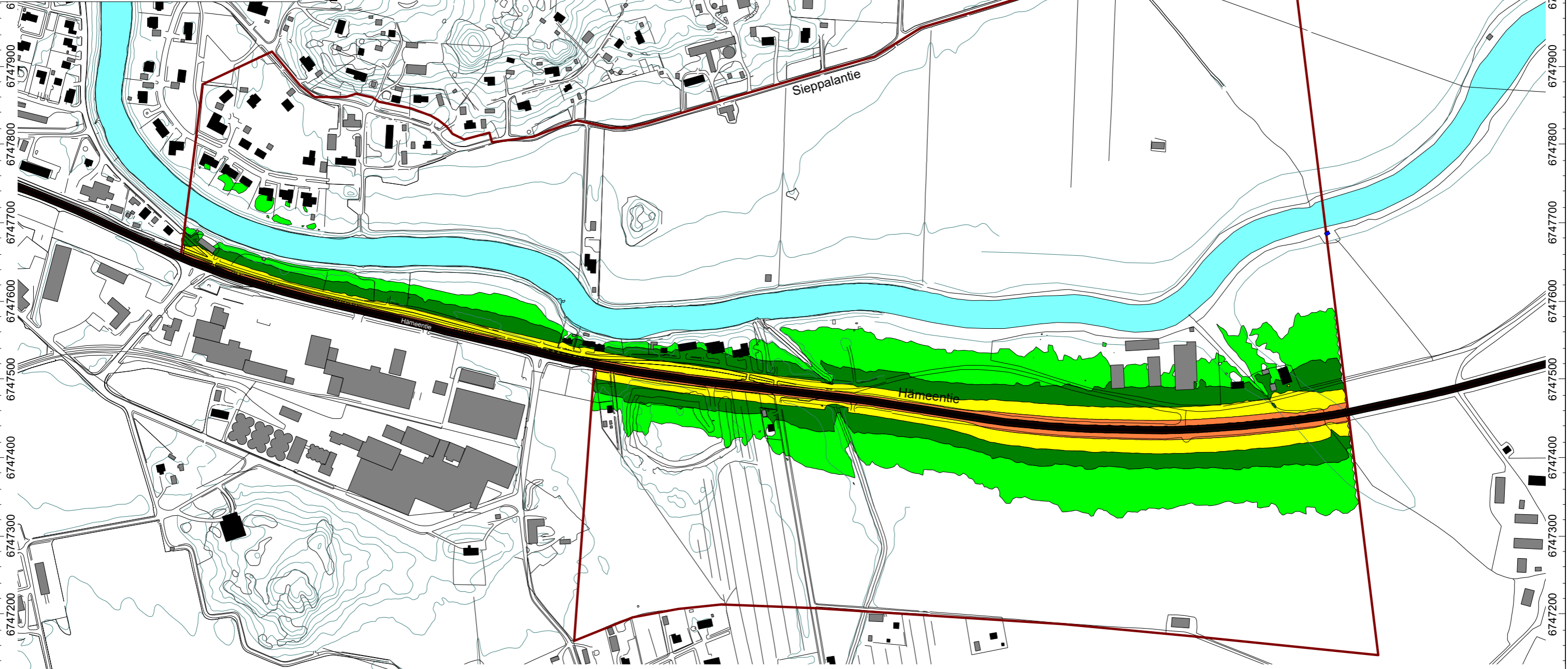



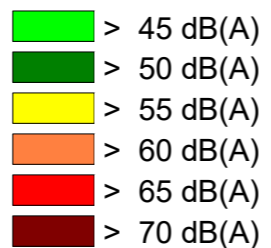
Liite 1A	ETRS-GK23 N2000	PR5220-Y02	Mittakaava 1:5000 (A3)	Laskentakorkeus 2 m maan pinnasta
		<p>> 45 dB(A)</p> <p>> 50 dB(A)</p> <p>> 55 dB(A)</p> <p>> 60 dB(A)</p> <p>> 65 dB(A)</p> <p>> 70 dB(A)</p>	<p>Liikennemeluselvitys. Hämeentien ympäristö, Loimaa. Nykyinen maankäyttö ja liikenne. Päiväajan keskiäänitaso LAeq7-22.</p>	<p>25.3.2020</p>

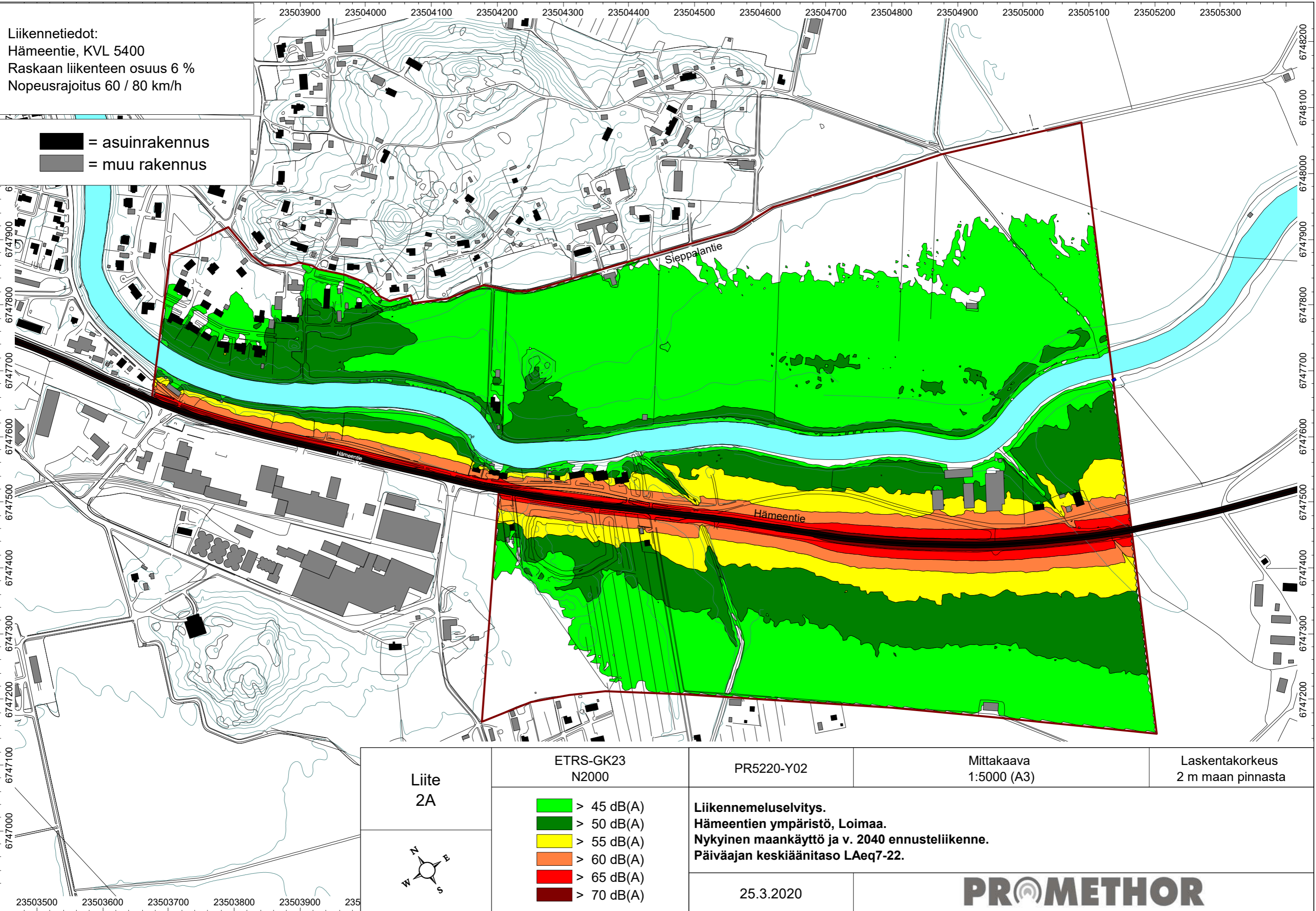


Liikennetiedot:
 Hämeentie, KVL 4071
 Raskaan liikenteen osuus 7 %
 Nopeusrajoitus 60 / 80 km/h

■ = asuinrakennus
 ■ = muu rakennus

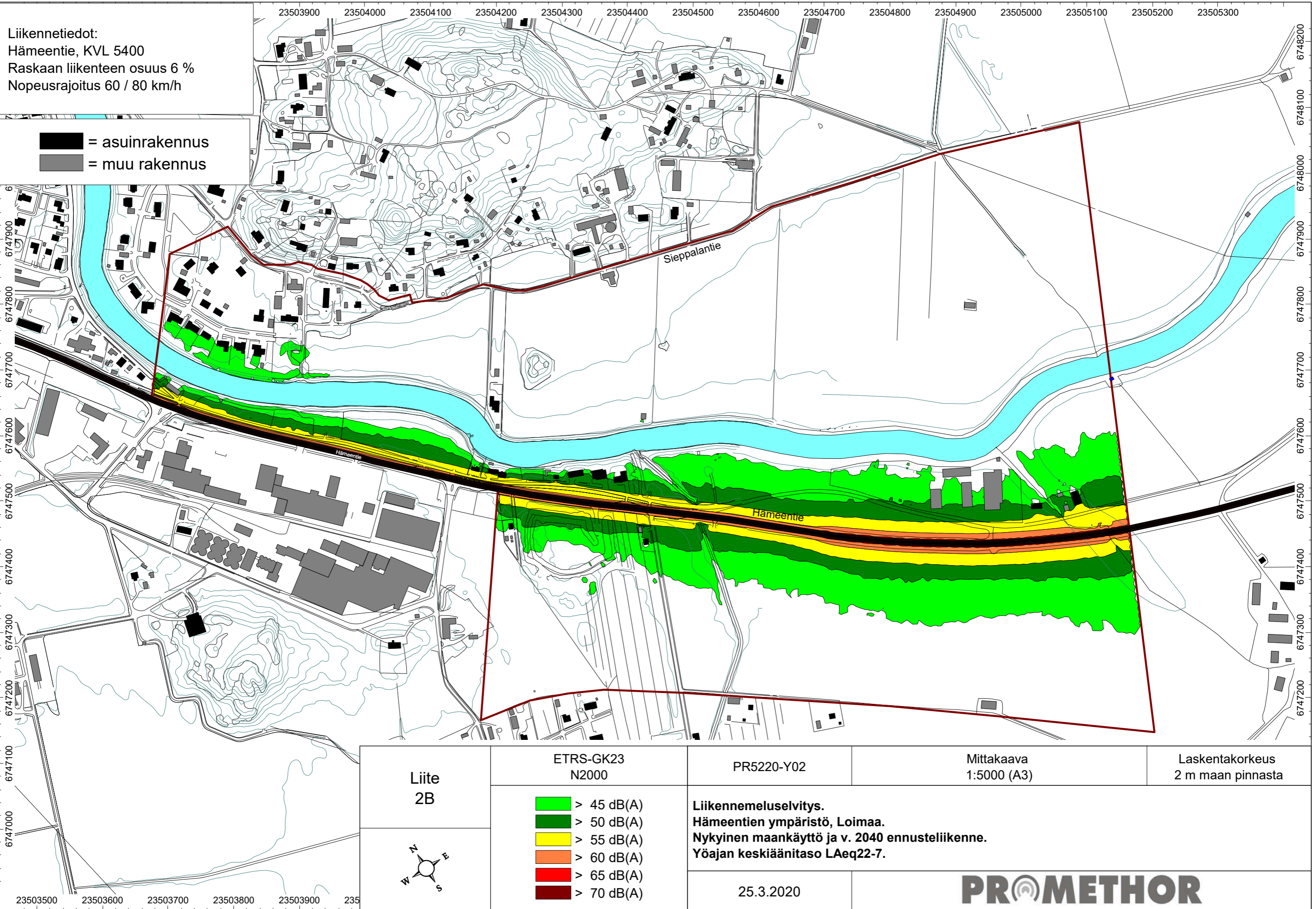


Liite 1B 	ETRS-GK23 N2000	PR5220-Y02	Mittakaava 1:5000 (A3)	Laskentakorkeus 2 m maan pinnasta
	 > 45 dB(A) > 50 dB(A) > 55 dB(A) > 60 dB(A) > 65 dB(A) > 70 dB(A)	Liikennemeluserveys. Hämeentien ympäristö, Loimaa. Nykyinen maankäyttö ja liikenne. Yöajan keskiäänitaso LAeq22-7.		25.3.2020



Liikennetiedot:
 Hämeentie, KVL 5400
 Raskaan liikenteen osuus 6 %
 Nopeusrajoitus 60 / 80 km/h

■ = asuinrakennus
 ■ = muu rakennus



Liite
2B



ETRS-GK23
N2000

- > 45 dB(A)
- > 50 dB(A)
- > 55 dB(A)
- > 60 dB(A)
- > 65 dB(A)
- > 70 dB(A)

PR5220-Y02

Liikennemeluselvitys.
Hämeentien ympäristö, Loimaa.
Nykyinen maankäyttö ja v. 2040 ennusteliikenne.
Yöajan keskiäänitaso LAeq22-7.

25.3.2020

Mittakaava
1:5000 (A3)

Laskentakorkeus
2 m maan pinnasta

PROMETHOR