

Talouden ja toiminnan  
kuukausiraportti  
heinäkuu 2021



## Sisällys

|     |  |    |
|-----|--|----|
| 1   | Raportointi taloudellisesta tilanteesta..... | 3  |
| 1.1 | Loimaan kaupungin yleinen tilanne .....      | 3  |
| 1.2 | Asukasmäärän kehitys.....                    | 5  |
| 2.3 | Tuloslaskelmaosio.....                       | 7  |
| 2.4 | Verotulot ja valtionosuudet .....            | 9  |
| 3   | Henkilöstö .....                             | 9  |
| 4   | Käyttötalouden toteutuminen .....            | 11 |
| 5   | Rahoitusosio.....                            | 21 |
| 6   | Investointiosio.....                         | 23 |

# 1 Raportointi taloudellisesta tilanteesta

## 1.1 Loimaan kaupungin yleinen tilanne

Käyttötalous toimintakate -59,7 milj. euroa (2020 -55,2 milj. euroa), 62,3 % ja laskennallinen toteuma 58,3 %

### Toimintakatteet 7/2021 toimitelimitäin:

|                               |                       |
|-------------------------------|-----------------------|
| Kaupunginhallitus             | -4,5 milj.€ (71,8 %)  |
| Sosiaali- ja terveystoimialue | -37,5 milj.€ (61,4 %) |
| Sivistystoimialue             | -12,2 milj.€ (62,6 %) |
| Elinympäristötoimialue        | -5,3 milj.€ (55,9 %)  |

Vuosikate 3,2 milj.€  
(2020 3,9 milj. €)

TOT 7/2021 tulos  
-827 000 € (2020 1,2  
milj.€)

Yli-/alijäämä ennuste  
noin 1,8 milj. €

Lainakanta 31,3 milj. €  
(ml veden laina 36,2  
milj.€)

Talouden seuranta on laadittu heinäkuun lopun tilanteesta. Toteumatiedot on otettu 24.8.2021, joten osa tuloista ja menoista saattaa olla kirjautumatta.

Toimitelimitäille on annettu ohje, että raportoitessa on ilmoitettava poikkeamat, jotka ovat +/- 5 % laskennallisesta toteumaprosentista tai ylittävät/alittavat 50 000 euroa. Jos poikkeamia ei ole tiedossa, voidaan todeta tilanteen toteutuvan talousarvion mukaisesti.

Taloussuunnitelma on kk-raporttiin laadittu tarkemmin kesäkuussa, koska se tuli toimittaa myös Valtionkonttoriin. Kyseinen raportti toimitetaan valtuustolle tiedoksi merkittynä osavuosisuunnitelman yhteydessä.

Toimialoja on pyydetty käsittelemään myös määrärahamuutokset mahdollisimman pikaisesti.

### Heinäkuun 2021 toteumatilanne:

Toimintakate on tammi-heinäkuussa 2021 ollut -59,7 milj.euroa eli 62,3 prosenttia (laskennallinen 58,3 prosenttia). Vuonna 2020 vastaavaan ajankohtaan toimintakate oli -55,2 milj. euroa.

Toimintatuottoja on kertynyt 7,9 milj. euroa eli 50,9 prosenttia heinäkuussa 2021, joka on yhteensä noin 1,1 milj.euroa vähemmän kuin heinäkuussa 2020.

Toimintakuluja on muodostunut heinäkuussa 67,6 milj. euroa eli 60,5 prosenttia, joka on noin 3,5 milj.euroa enemmän kuin vuoden 2020 vastaavana ajankohtana.

Verotuloja on saatu yhteensä noin 36,7 milj. euroa 65,5 prosenttia eli noin 2,8 milj.euroa enemmän kuin edellisvuoden tammi-heinäkuussa.

Kunnallisverotulojen osuus tästä on 31,6 milj. euroa. Kunnallisverotuloja on kertynyt noin 1,4 milj.euroa enemmän kuin vastaavaan aikaan vuonna 2020.

Kiinteistöverotuloja on kertynyt noin 1,5 milj. euroa, joka on noin 327 000 euroa enemmän kuin heinäkuussa 2020. Kiinteistöverojen suurempi tilitysmäärä aiheutuu kiinteistöverotuksen teknisistä uudistuksista.

Yhteisöverotuloja on tammi-heinäkuussa 2021 tilitetty yhteensä 3,6 milj. euroa eli noin 1,1 milj.euroa enemmän kuin vastaavaan ajankohtaan vuonna 2020. Tämä johtuu suurimmaksi osaksi yhteisöverotulojen maksuosuuden nostosta.

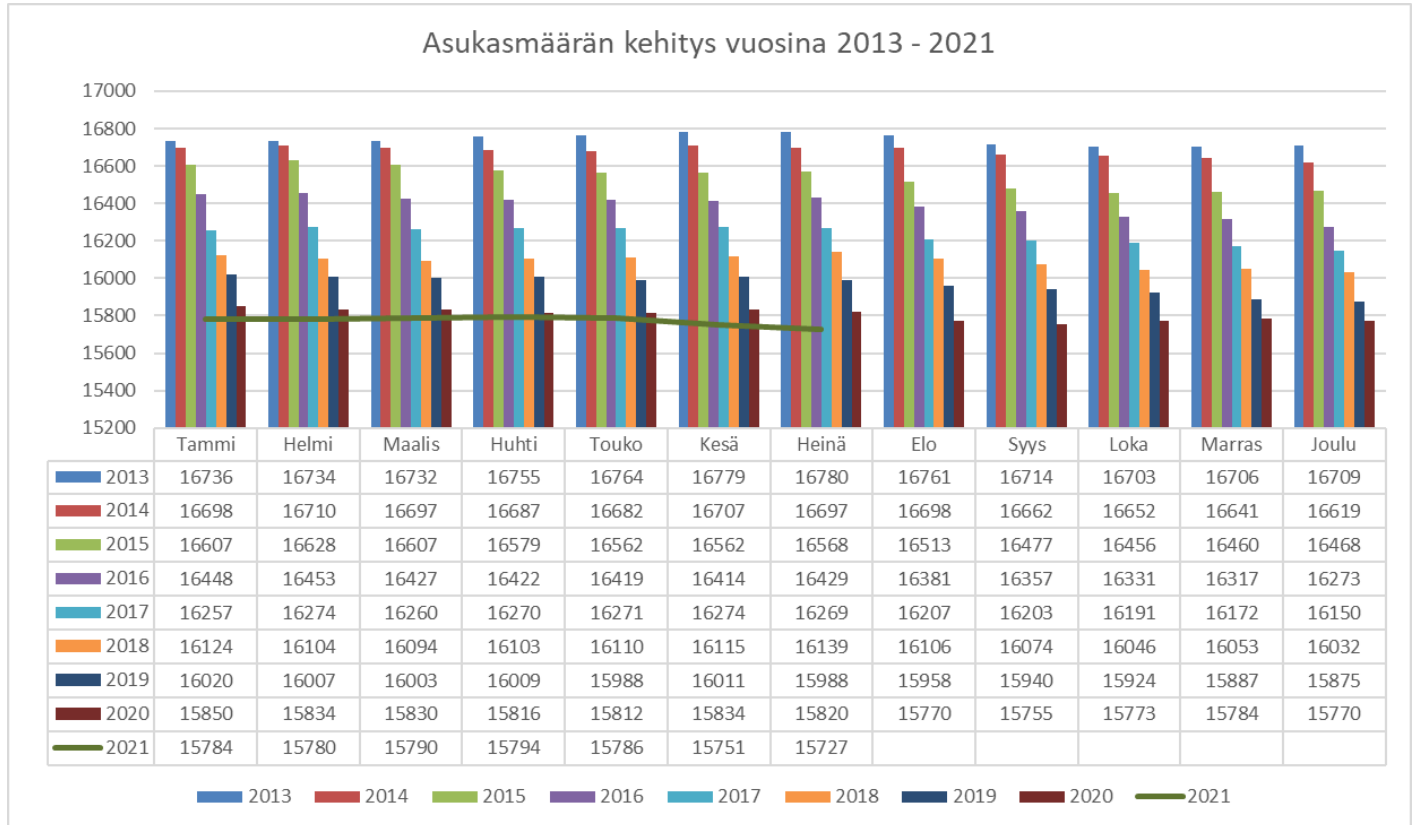
Erikoissairaanhoidopiiriin heinäkuun erikoissairaanhoidon käyttö suhteessa tasaerälaskutukseen on -7,4 prosenttia pienempi. Näyttää siltä, että Loimaan kaupungin ostopalvelumenon maksuosuus on loppuvuodesta pienempi ja näin ollen erikoissairaanhoidon ostopalvelumenot saattavat olla jopa reilu 1 milj. euroa budjetoitua pienemmät. Ennusteessa on ostopalvelumenoja vähennetty 500 000 euroa.

Valtionosuuksia on tammi- heinäkuussa 2021 saatu yhteensä 26,2 milj. euroa (tot. 58,2 prosenttia), joka on noin 1,1 milj.euroa enemmän kuin heinäkuussa 2020.

Vuoden 2020 alusta Kiinasta levinnyt koronavirus (COVID-19) ja sen leviämisen estäminen tulee kenties vaikuttamaan talouteen ja kuntatalouteen heikentävästi vielä vuoden 2021 aikana. Vuoden 2021 talousarvio on laadittu normaalioloihin. Selvää on, että jotkin kulut tulevat ylittymään. Joitakin koronaan liittyviä kuluja on seurattu omalla kustannuspaikalla. Näitä kuluja ei ole budjetoitui talousarvioon. Esimerkiksi terveyspuolen kustannuksia on tiliöity kyseisten menokohtien alle. Kunnat voivat hakea koronatestauksiin liittyen lisäävustusta valtiolta.

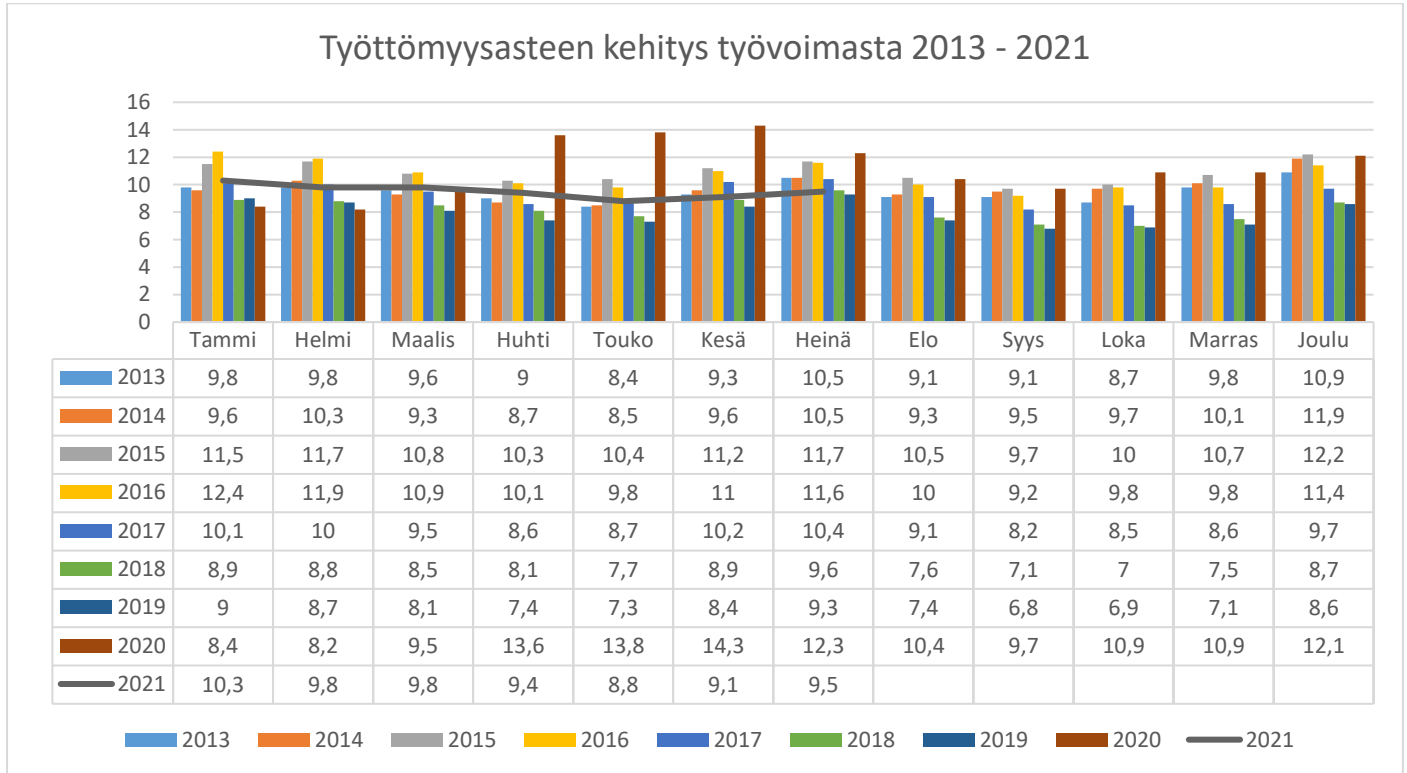
## 1.2 Asukasmäärän kehitys

Tilastokeskuksen mukaan 31.12.2020 asukasmäärä Loimaalla on ollut 15 770. Asukasmäärä on laskenut vuoden 2020 aikana 105 henkilöllä. Tilastokeskuksen ennakoarvion mukaan heinäkuun 2021 väkiluku on Loimaalla 15 727. Arvion mukaan väkimäärä on laskenut 43 henkilöllä vuoden lopun tilanteesta.



## 2.2 Työllisyyden kehitys

Vuonna 2021 työmarkkinatuen kuntaosuusmaksuun on varattu budjetissa 950 000 euroa. Kuntaosuusmaksu on selkeästi nousussa. Tämän hetken arvion mukaan se tulee ylittymään talousarvioon varatusta noin 30 000 euroa. Heinäkuun 2021 työttömyysaste oli 9,5 prosenttia, kun se vuosi sitten on ollut 12,3 prosenttia. Työttömyyden osalta ollaan lähestulkoon normaalitasossa verrattaessa vuoteen 2019 ja 2018.



## Työllistämistoimien seuranta:

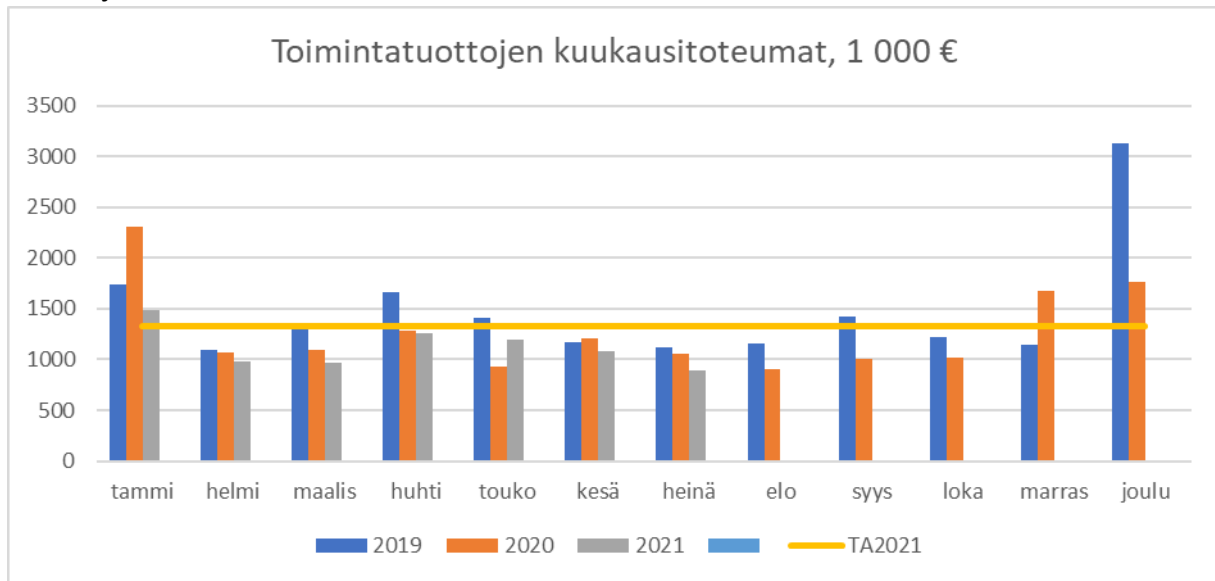
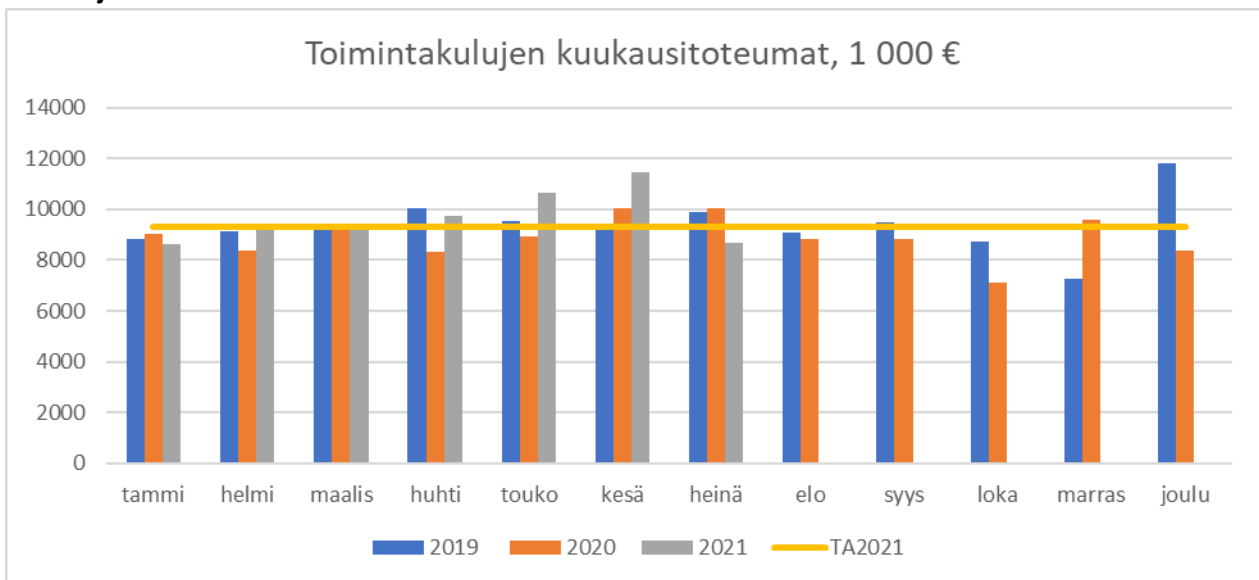
Heinäkuun tieto ei saatavilla.

| Työllistämistoimen seurantaraportti 2021 |          |         |          |         |         |         |         |        |         |         |         |          |          |
|--|----------|---------|----------|---------|---------|---------|---------|--------|---------|---------|---------|----------|----------|
|  | Tammikuu | Helmiku | Maalisku | Huhtiku | Toukoku | Kesäkuu | Heinäku | Elokuu | Syyskuu | Lokakuu | Marrask | Joulukuu | yhteensä |
| Työttömät työnhakijat                    | 702      | 671     | 660      | 633     | 597     | 618     |         |        |         |         |         |          |          |
| Avoimet työpaikat, Loimaa                | 159      | 131     | 145      | 157     | 104     | 115     |         |        |         |         |         |          |          |
| kela-lista                               | 192      | 183     | 197      | 205     | 216     | 227     |         |        |         |         |         |          |          |
| ...joista 1 000 päivää työttömänä olleet | 82       | 79      | 80       | 82      | 92      | 92      |         |        |         |         |         |          |          |
| Toimenpiteiden piirissä työttömiä        | 202      | 204     | 223      | 221     | 221     | 204     |         |        |         |         |         |          |          |
| , joista kuntouttavassa työtoiminnassa   | 168      | 170     | 173      | 172     | 167     | 158     |         |        |         |         |         |          |          |
| sakkomaksu, €                            | 80 175   | 70 229  | 87 618   | 90 409  | 93 342  | 98 535  |         |        |         |         |         |          | 520 308  |

## 2.3 Tuloslaskelmaosio

| Kaikki yhteensä<br>(ulkoiset erät) | TP 2020             | TOT 7/2020         | TA2021              | Muutos          | MTA2021             | TOT 7/2021         | Erotus                |                    |                     |
|------------------------------------|---------------------|--------------------|---------------------|-----------------|---------------------|--------------------|-----------------------|--------------------|---------------------|
|                                    |                     |                    |                     |                 |                     |                    | Toteuma % (TA vs TOT) | Ennuste*           |                     |
| <b>TULOSLASKELMA</b>               |                     |                    |                     |                 |                     | *24.8.2021         |                       |                    |                     |
| <b>Toimintatuotot</b>              | <b>15 329 889</b>   | <b>8 951 166</b>   | <b>15 945 394</b>   | <b>-489 000</b> | <b>15 456 394</b>   | <b>7 860 359</b>   | <b>50,86</b>          | <b>8 085 035</b>   | <b>14 956 394</b>   |
| Myyntituotot                       | 6 791 231           | 3 845 652          | 6 497 674           | -489 000        | 6 008 674           | 2 777 888          | <b>46,23</b>          | 3 719 786          | 5 858 674           |
| Maksutuotot                        | 5 214 266           | 2 791 918          | 5 471 000           |                 | 5 471 000           | 2 932 721          | <b>53,60</b>          | 2 538 279          | 5 181 000           |
| Tuet ja avustukset                 | 1 445 451           | 1 218 583          | 1 970 220           |                 | 1 970 220           | 1 249 210          | <b>63,40</b>          | 721 010            | 1 970 220           |
| Muut toimintatuotot                | 1 878 941           | 1 095 013          | 2 006 500           |                 | 2 006 500           | 900 540            | <b>44,88</b>          | 1 105 960          | 1 946 500           |
| <b>Toimintakulut</b>               | <b>-106 859 069</b> | <b>-64 117 928</b> | <b>-111 793 912</b> | <b>-40 000</b>  | <b>-111 833 912</b> | <b>-67 594 363</b> | <b>60,46</b>          | <b>-44 199 549</b> | <b>-112 333 352</b> |
| Henkilöstökulut                    | -43 042 127         | -25 873 141        | -44 488 530         | -40 000         | -44 528 530         | -27 224 666        | <b>61,19</b>          | -17 263 864        | -45 115 170         |
| Palkat ja palkkiot                 | -33 947 616         | -20 349 027        | -35 255 000         | -40 000         | -35 295 000         | -21 605 698        | <b>61,28</b>          | -13 649 302        | -35 767 855         |
| Henkilösivukulut                   | -9 094 511          | -5 524 114         | -9 233 530          |                 | -9 233 530          | -5 618 968         | <b>60,85</b>          | -3 614 562         | -9 347 315          |
| Palvelujen ostot                   | -50 397 816         | -30 862 908        | -54 466 260         |                 | -54 466 260         | -32 483 820        | <b>59,64</b>          | -21 982 440        | -54 248 129         |
| Aineet, tarvikkeet ja tavarat      | -6 440 225          | -3 518 257         | -6 875 880          |                 | -6 875 880          | -3 984 053         | <b>57,94</b>          | -2 891 827         | -7 059 811          |
| Avustukset                         | -4 908 890          | -2 703 259         | -4 182 050          |                 | -4 182 050          | -2 689 326         | <b>64,31</b>          | -1 492 724         | -4 132 050          |
| Muut toimintakulut                 | -2 070 011          | -1 160 363         | -1 781 192          |                 | -1 781 192          | -1 212 498         | <b>68,07</b>          | -568 694           | -1 778 192          |
| <b>Toimintakate</b>                | <b>-91 529 180</b>  | <b>-55 166 762</b> | <b>-95 848 518</b>  | <b>-529 000</b> | <b>-96 377 518</b>  | <b>-59 734 004</b> | <b>62,32</b>          | <b>-36 114 514</b> | <b>-97 376 958</b>  |
| <b>Verotulot</b>                   | <b>55 914 655</b>   | <b>33 881 153</b>  | <b>56 011 000</b>   |                 | <b>56 011 000</b>   | <b>36 678 069</b>  | <b>65,48</b>          | <b>19 332 931</b>  | <b>58 571 000</b>   |
| Kunnan tulovero                    | 48 377 460          | 30 219 708         | 47 488 000          |                 | 47 488 000          | 31 624 457         | <b>66,59</b>          | 15 863 543         | 49 500 000          |
| Kiinteistövero                     | 3 813 687           | 1 143 817          | 4 350 000           |                 | 4 350 000           | 1 470 531          | <b>33,81</b>          | 2 879 469          | 4 350 000           |
| Osuus Yhteisöverosta               | 3 723 508           | 2 517 628          | 4 173 000           |                 | 4 173 000           | 3 583 081          | <b>85,86</b>          | 589 919            | 4 721 000           |
| <b>Valtionosuudet</b>              | <b>47 464 443</b>   | <b>25 061 243</b>  | <b>44 975 750</b>   |                 | <b>44 975 750</b>   | <b>26 189 091</b>  | <b>58,23</b>          | <b>18 786 659</b>  | <b>44 890 000</b>   |
| <b>Rahoitustuotot ja -kulut</b>    | <b>110 956</b>      | <b>89 728</b>      | <b>-1 100</b>       |                 | <b>-1 100</b>       | <b>103 323</b>     | <b>-9 393,00</b>      | <b>-104 423</b>    | <b>-1 100</b>       |
|                                    |                     |                    |                     |                 |                     |                    |                       | 0                  |                     |
| <b>Vuosikate</b>                   | <b>11 960 874</b>   | <b>3 865 362</b>   | <b>5 137 132</b>    | <b>-529 000</b> | <b>5 666 132</b>    | <b>3 236 479</b>   | <b>63,00</b>          | <b>1 900 653</b>   | <b>6 082 942</b>    |
| <b>Poistot ja arvonalentumiset</b> | <b>-4 509 268</b>   | <b>-2 052 902</b>  | <b>-4 059 500</b>   |                 | <b>-4 059 500</b>   | <b>-2 193 042</b>  | <b>54,02</b>          | <b>-1 866 458</b>  | <b>-4 380 500</b>   |
| Poistot                            | -3 542 089          | -2 052 902         | -3 759 500          |                 | -3 759 500          | -2 193 042         |                       |                    | -3 759 500          |
| pysyvien vastaavien hyöd.arv       | -967 179            |                    | -300 000            |                 | -300 000            |                    |                       |                    | -300 000            |
| <b>Satunnaiset erät</b>            |                     |                    |                     | <b>-321 858</b> |                     | <b>-321 858</b>    |                       |                    | <b>-321 000</b>     |
| <b>Tilikauden tulos</b>            | <b>7 451 606</b>    | <b>1 812 460</b>   | <b>1 077 632</b>    | <b>-529 000</b> | <b>1 606 632</b>    | <b>721 579</b>     | <b>66,96</b>          | <b>356 053</b>     | <b>1 702 442</b>    |
| Poistoeron lisäy/-vähennys         | 33 572              | 19 584             | 38 400              |                 | 38 400              | 22 400             | 58,33                 | 16 000             | 38 400              |
| <b>Tilikauden yli-/alijäämä</b>    | <b>7 485 178</b>    | <b>1 832 044</b>   | <b>1 116 032</b>    | <b>-529 000</b> | <b>1 645 032</b>    | <b>743 979</b>     | <b>66,66</b>          | <b>372 053</b>     | <b>1 740 842</b>    |
| <b>Liikelaitos veden tulos</b>     |                     | 237 226            | 76 300              |                 | 76 300              | 82 569             | 108,22                | -6 269             | 76 300              |
| <b>Tilikauden ali-/ylijäämä</b>    | <b>7 485 178</b>    | <b>2 069 270</b>   | <b>1 192 332</b>    | <b>-529 000</b> | <b>1 721 332</b>    | <b>826 548</b>     | <b>69,32</b>          | <b>365 784</b>     | <b>1 817 142</b>    |
| <b>Talouden toteutuminen:</b>      |                     |                    |                     |                 |                     |                    |                       |                    |                     |

Heinäkuun toteumraportit on otettu 24.8.2021. Vuoden alusta on taloustilastouudistuksen vuoksi raportointiprosessia uudistettu edelleen. Jatkossa esimerkiksi 30.6. tilanteesta pitää toimittaa valtionkonttoriin tilinpäätöksenennuste. Kyseinen ennuste on huomioitu myös kk-raportin ennusteessa. Muutokset tullaan käsittelemään myös määrärahamuutoksina. Merkittävimpiä euromääräisiä muutoksia toteumassa on mm. IF vakuutusyhtiön on toimittama jälkiperintälaskun suuruudeltaan 321 858 euroa. Kyseinen summa on käsitelty valtuustossa. Se on lisätty myös ennusteeseen. Lisäksi eri toimielinten havaitsemat taloudelliset muutokset on huomioitu ennusteessa. Olennaisimpia muutoksia toimialoilla ovat mm. sivistystoimessa palkkakulujen ylitykset yhteensä 730 000 euroa ja toimintatuottojen alentuminen yhteensä 200 000 euroa. Sosiaali- ja terveystoimessa merkittävimmät muutokset ovat potilasmaksutuottojen väheneminen 250 000 euroa, lastensuojelumenon ylitys 350 000 euroa, kuljetuspalvelumaksujen aleneminen 200 000 euroa. Lisäksi lastensuojeluyksikön perustaminen ei toteudu vuonna 2021 ja siten myös menot jäävät toteutumatta. Erikoissairaanhoidon osalta käytön mukainen toteuma on -7,4 prosenttia. Sen perusteella ostopalvelumenoa on ennusteessa vähennetty 500 000 eurolla mutta summa voisi olla suurempikin. Sairaanhoidopiiri ei ole vielä tehnyt tarkistusta loppuvuoden maksuihin. Verotuloja kertyy vuonna 2021 budjetoitua enemmän. Kunnan verotuloja tullaan viimeisimmän (24.8.) verotuloennusteen ja omien arvioiden mukaan saamaan noin 2,0 milj.euroa enemmän ja yhteisöverotuottoja noin 550 000 euroa enemmän. Muut tarkemmat kuvaukset talouden toteutumisesta löytyy kunkin toimielimen kohdalta. Heinäkuun muutokset ovat toimitelmissä samat kuin kesäkuussa. Siksi tekstit ovat samat kuin kesäkuussa. Koronaan liittyviä kustannuksia on erillisseurannassa toteutunut kesäkuun loppuun mennessä noin 205 000 euroa. Kyseiset kustannukset eivät kuitenkaan kata kaikkia menoja.

**Toimintatuottojen toteutuminen eri kuukausina**

**Toimintakulujen toteutuminen eri kuukausina**




## 2.4 Verotulot ja valtionosuudet

Valtionosuuksien kertyminen vuonna 2021:

| Verotulot (1000€) 2021 | tammi        | helmi        | maalis       | huhti        | touko        | kesä         | heinä        | elo          | syys     | loka     | marras   | joulu    | Yhteensä      |
|------------------------|--------------|--------------|--------------|--------------|--------------|--------------|--------------|--------------|----------|----------|----------|----------|---------------|
| Tulovero               | 5 064        | 4 517        | 4 206        | 4 382        | 4 615        | 4 223        | 4 617        | 3 026        |          |          |          |          | 34 650        |
| Kiinteistövero         | 113          | 302          | 37           | 26           | -64          | 27           | 967          | 605          |          |          |          |          | 2 013         |
| Osuus yhteisöverosta   | 522          | 1 009        | 441          | 391          | 437          | 391          | 392          | 370          |          |          |          |          | 3 953         |
| Vähennykset            | -694         | -649         | -721         | -624         | -675         | -756         | -739         | -769         |          |          |          |          | -5 627        |
| <b>Yhteensä</b>        | <b>5 699</b> | <b>5 828</b> | <b>4 684</b> | <b>4 799</b> | <b>4 988</b> | <b>4 641</b> | <b>5 976</b> | <b>4 001</b> | <b>0</b> | <b>0</b> | <b>0</b> | <b>0</b> | <b>40 616</b> |
| Muutos 2021-2020       | 540          | 637          | 351          | 449          | 405          | 485          | -132         | 111          | -4 159   | -5 018   | -4 716   | -4 250   | -15 297       |

Verotulojen kertyminen vuonna 2021:

| Valtionos. 2021 (1000€)    | tammi        | helmi        | maalis       | huhti        | touko        | kesä         | heinä        | elo          | syys     | loka     | marras   | joulu    | Yhteensä      |
|----------------------------|--------------|--------------|--------------|--------------|--------------|--------------|--------------|--------------|----------|----------|----------|----------|---------------|
| Peruspalvelujen vo         | 2 262        | 2 262        | 2 262        | 2 261        | 2 262        | 2 262        | 2 262        | 2 262        |          |          |          |          | 15 833        |
| Verotulotasaus             | 925          | 925          | 925          | 926          | 926          | 926          | 926          | 926          |          |          |          |          | 6 479         |
| Opetus- ja kulttuuritoimen | -187         | -187         | -187         | -187         | -187         | -187         | -187         | -187         |          |          |          |          | -1 309        |
| Verotulomenetysten kom     | 741          | 741          | 741          | 741          | 741          | 741          | 741          | 741          |          |          |          |          | 5 187         |
| <b>Yhteensä</b>            | <b>3 741</b> | <b>3 741</b> | <b>3 741</b> | <b>3 741</b> | <b>3 742</b> | <b>3 742</b> | <b>3 742</b> | <b>3 742</b> | <b>0</b> | <b>0</b> | <b>0</b> | <b>0</b> | <b>26 190</b> |
| EROTUS 2020-2019           | 230          | 230          | 230          | 230          | -136         | -136         | 69           | -4 100       | -4 094   | -3 753   | -3 753   |          | -21 278       |

Kunnallisverotuottoja ollaan saamassa noin 2,0 milj. euroa enemmän kuin alkuperäisessä talousarviossa on varattu. Koronasta huolimatta talous alkaa pikku hiljaa näyttämään elpymisen merkkejä.

Yhteisöverotuottoja ollaan saamassa ennakoarvion mukaan noin 550 000 euroa enemmän kuin alkuperäisessä talousarviossa. Selittävä tekijä löytyy pääosin verovuoden 2020 lisäennakoissa, jotka maksettu vuonna 2021 ja kuntien tililyksissä jako-osuuden korotuksen vuoksi vahvana kasvuna.

## 3 Henkilöstö

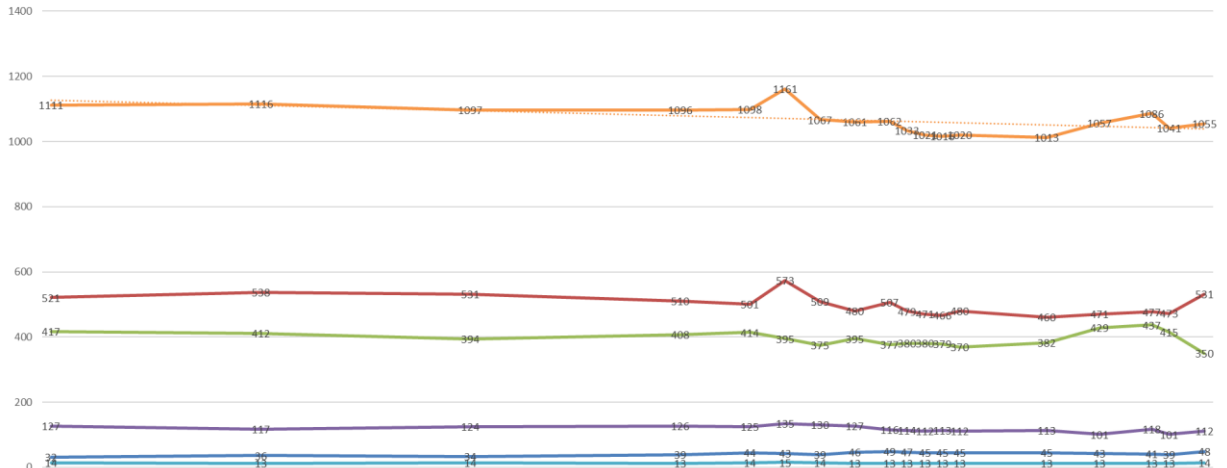
Kunta-alan virka- ja työehtosopimukseen saatiin neuvottelutulos 27.5.2020. Sopimuksessa kiky-tunnit poistuvat ja palkat nousevat yleisen linjan mukaisesti. Sopimuskauden ensimmäinen yleiskorotus tehtiin 1.8.2020. Korotuksen suuruus oli 26 euroa, mutta kuitenkin enintään 1,22 prosenttia. Toinen yleiskorotus tehdään 1.4.2021 ja sen suuruus on 1,00 prosenttia. Molempien yleiskorotusten lisäksi palkkausluvun mukaista henkilökohtaista lisää korotetaan yleiskorotusta vastaavasti.

Henkilöstökulut heinäkuussa 2021 olivat 27,2 milj. euroa (tot. 61,2 prosenttia) eli 1,4 milj.euroa vuoden 2020 menoja enemmän. Henkilöstökulut sisältävät lomarahojen maksun.

Henkilöstömäärä on kesäkuun lopun toteuman mukainen. Heinäkuun tilannetta ei ole saatavilla.

| 30.6.2021                        |             |                 |                         |                    |                            |                 |                         |                    |                            |                   |                           |             |           |           |        |
|----------------------------------|-------------|-----------------|-------------------------|--------------------|----------------------------|-----------------|-------------------------|--------------------|----------------------------|-------------------|---------------------------|-------------|-----------|-----------|--------|
| Palvelukeskus                    | 30.4.2021   | Kokoaikaiset    |                         |                    |                            | Osa-aikaiset    |                         |                    |                            | Työllistetyt      |                           |             |           | 30.6.2021 | Erotus |
|                                  |             | Vakinaiset<br>t | Vakinaiset<br>30.6.2021 | Määräaikaiset<br>t | Määräaikaiset<br>30.6.2021 | Vakinaiset<br>t | Vakinaiset<br>30.6.2021 | Määräaikaiset<br>t | Määräaikaiset<br>30.6.2021 | Työllistetyt<br>t | Työllistetyt<br>30.6.2021 |             |           |           |        |
| Kaupunginhallitus                | 39          | 30              | 33                      | 3                  | 2                          | 0               | 1                       | 0                  | 1                          | 6                 | 11                        | 48          | 9         |           |        |
| Hyvinvointivaliokunta            | 473         | 335             | 341                     | 70                 | 120                        | 53              | 55                      | 14                 | 13                         | 1                 | 2                         | 531         | 58        |           |        |
| Sivistysvaliokunta               | 415         | 246             | 250                     | 63                 | 50                         | 43              | 39                      | 61                 | 10                         | 2                 | 1                         | 350         | -65       |           |        |
| Elinympäristövaliokunta          | 101         | 79              | 82                      | 13                 | 22                         | 8               | 6                       | 0                  | 1                          | 1                 | 1                         | 112         | 11        |           |        |
| Vesi -liikelaitos                | 13          | 13              | 12                      | 0                  | 1                          | 0               | 1                       | 0                  | 0                          | 0                 | 0                         | 14          | 1         |           |        |
| <b>YHTEENSÄ</b>                  | <b>1041</b> | <b>703</b>      | <b>718</b>              | <b>149</b>         | <b>195</b>                 | <b>104</b>      | <b>102</b>              | <b>75</b>          | <b>25</b>                  | <b>10</b>         | <b>15</b>                 | <b>1055</b> | <b>14</b> |           |        |
| Muutos edelliseen kuukauteen kpl |             |                 |                         | 15                 | 46                         |                 | -2                      |                    | -50                        | -15               | 5                         |             |           |           |        |

Loimaan kaupungin henkilöstömäärän kehitys 2015 - 4/2021



|                          | 31.12.2015 | 31.12.2016 | 31.12.2017 | 31.12.2018 | 30.4.2019 | 30.6.2019 | 31.8.2019 | 31.10.2019 | 31.12.2019 | 31.1.2020 | 29.2.2020 | 31.3.2020 | 30.4.2020 | 30.9.2020 | 31.12.2020 | 31.3.2021 | 30.4.2021 | 30.6.2021 |
|--------------------------|------------|------------|------------|------------|-----------|-----------|-----------|------------|------------|-----------|-----------|-----------|-----------|-----------|------------|-----------|-----------|-----------|
| Kaupunginhallitus        | 32         | 36         | 34         | 39         | 44        | 43        | 39        | 46         | 49         | 47        | 45        | 45        | 45        | 45        | 43         | 41        | 39        | 48        |
| Hyvinvointivallionkunta  | 521        | 538        | 531        | 510        | 501       | 573       | 509       | 480        | 507        | 479       | 471       | 466       | 480       | 460       | 471        | 477       | 473       | 531       |
| Sivistysvallionkunta     | 417        | 412        | 394        | 408        | 414       | 395       | 375       | 395        | 377        | 380       | 380       | 379       | 370       | 382       | 429        | 437       | 415       | 350       |
| Einympäristövallionkunta | 127        | 117        | 124        | 126        | 125       | 135       | 130       | 127        | 116        | 114       | 112       | 113       | 112       | 113       | 101        | 118       | 101       | 112       |
| Vesi liikelaitos         | 14         | 13         | 14         | 13         | 14        | 15        | 14        | 13         | 13         | 13        | 13        | 13        | 13        | 13        | 13         | 13        | 13        | 14        |
| YHTEENSÄ                 | 1111       | 1116       | 1097       | 1096       | 1098      | 1161      | 1067      | 1061       | 1062       | 1033      | 1021      | 1016      | 1020      | 1013      | 1057       | 1086      | 1041      | 1055      |

— Kaupunginhallitus — Hyvinvointivallionkunta — Sivistysvallionkunta — Einympäristövallionkunta — Vesi liikelaitos — YHTEENSÄ

## 4 Käyttötalouden toteutuminen

| KAUPUNGINVALTUUSTO<br>(ulkoiset erät) | TP 2020        | TOT 7/2020     | TA2021         | TOT 7/2021     | Toteuma %   | Erotus (TA vs TOT) | Ennuste        |
|---------------------------------------|----------------|----------------|----------------|----------------|-------------|--------------------|----------------|
| <b>TULOSLASKELMA</b>                  |                |                |                |                |             |                    |                |
| <b>Toimintatuotot</b>                 |                |                |                |                |             |                    |                |
| Myyntituotot                          |                |                |                |                |             |                    |                |
| Maksutuotot                           |                |                |                |                |             |                    |                |
| Tuet ja avustukset                    |                |                |                |                |             |                    |                |
| Muut toimintatuotot                   |                |                |                |                |             |                    |                |
| <b>Toimintakulut</b>                  | <b>-50 901</b> | <b>-25 564</b> | <b>-49 600</b> | <b>-30 608</b> | <b>61,7</b> | <b>-18 992</b>     | <b>-49 600</b> |
| Henkilöstökulut                       | -23 525        | -9 327         | -20 000        | -19 000        | 95,0        | -1 010             | -20 000        |
| Palkat ja palkkiot                    | -23 150        | -9 138         | -20 000        | -18 990        | 95,0        | -1 010             | -20 000        |
| Henkilösivukulut                      | -375           | -189           |                | -10            |             |                    | 0              |
| Palvelujen ostot                      | -7 781         | -3 866         | -8 900         | -6 522         | 73,3        | -2 378             | -8 900         |
| Aineet, tarvikkeet ja tavarat         | -956           | -859           | -200           | -15            | 7,5         | -185               | -200           |
| Avustukset                            |                | 0              |                | 0              |             |                    | 0              |
| Muut toimintakulut                    | -18 639        | -11 512        | -20 500        | -5 071         | 24,7        | -15 429            | -20 500        |
| <b>Toimintakate</b>                   | <b>-50 901</b> | <b>-25 564</b> | <b>-49 600</b> | <b>-30 608</b> | <b>61,7</b> | <b>-18 992</b>     | <b>-49 600</b> |
| <b>Talouden toteutuminen:</b>         |                |                |                |                |             |                    |                |

Toteutuu talousarvion mukaisesti.

| TARKASTUSLAUTAKUNTA<br>(Ulkoiset erät) | TP 2020        | TOT 7/2020     | TA2021         | TOT 7/2021     | Toteuma %    | Erotus<br>(TA vs<br>TOT) |                |
|--|----------------|----------------|----------------|----------------|--------------|--------------------------|----------------|
|  |                |                |                |                |              | TOT)                     | Ennuste        |
| <b>TULOSLASKELMA</b>                   |                |                |                |                |              |                          |                |
| <b>Toimintatuotot</b>                  |                |                |                |                |              | <b>0</b>                 |                |
| Myyntituotot                           |                |                |                |                |              |                          |                |
| Maksutuotot                            |                |                |                |                |              |                          |                |
| Tuet ja avustukset                     |                |                |                |                |              |                          |                |
| Muut toimintatuotot                    |                |                |                |                |              |                          |                |
| <b>Toimintakulut</b>                   | <b>-24 051</b> | <b>-14 789</b> | <b>-32 000</b> | <b>-18 948</b> | <b>59,2</b>  | <b>-13 052</b>           | <b>-32 000</b> |
| Henkilöstökulut                        | -6 090         | -4 515         | -6 400         | -3 475         | <b>54,3</b>  | -2 925                   | -6 400         |
| Palkat ja palkkiot                     | -5 950         | -4 375         | -6 400         | -3 475         | <b>54,3</b>  | -2 925                   | -6 400         |
| Henkilösivukulut                       | -140           | -140           |                |                |              | 0                        |                |
| Palvelujen ostot                       | -17 957        | -10 274        | -25 600        | -15 457        | <b>60,4</b>  | -10 143                  | -25 600        |
| Aineet, tarvikkeet ja tavarat          |                |                |                |                |              |                          |                |
| Avustukset                             |                |                |                |                |              |                          |                |
| Muut toimintakulut                     | -4             |                |                | -16            | <b>100,0</b> | -12                      |                |
| <b>Toimintakate</b>                    | <b>-24 051</b> | <b>-14 789</b> | <b>-32 000</b> | <b>-18 948</b> | <b>59,2</b>  | <b>-13 052</b>           | <b>-32 000</b> |
|  |                |                |                |                |              |                          |                |
| <b>Talouden toteutuminen:</b>          |                |                |                |                |              |                          |                |
| Toteutuu talousarvion mukaisesti       |                |                |                |                |              |                          |                |

| KESKUSVAALILAUTAKUNTA<br>(Ulkoiset erät)  | TP 2020       | TOT 7/2020 | TA2021         | TOT 7/2021     | Toteuma %    | Erotus<br>(TA vs<br>TOT) |                |
|---|---------------|------------|----------------|----------------|--------------|--------------------------|----------------|
|   |               |            |                |                |              | TOT)                     | Ennuste        |
| <b>TULOSLASKELMA</b>  |               |            |                |                |              |                          |                |
| <b>Toimintatuotot</b>   |               |            |                |                |              |                          |                |
| Myyntituotot  |               |            |                |                |              |                          |                |
| Maksutuotot   |               |            |                |                |              |                          |                |
| Tuet ja avustukset  |               |            |                |                |              |                          |                |
| Muut toimintatuotot   |               |            |                |                |              |                          |                |
| <b>Toimintakulut</b>  |               |            | <b>-25 080</b> | <b>-35 086</b> | <b>139,9</b> | <b>10 006</b>            | <b>-25 080</b> |
| Henkilöstökulut   |               |            | -16 090        | -12 026        | 74,7         | -4 064                   | -16 090        |
| Palkat ja palkkiot  |               |            | -14 990        | -10 276        | 68,6         | -4 714                   | -14 990        |
| Henkilösivukulut  |               |            | -1 100         | -1 750         | 159,1        | 650                      | -1 100         |
| Palvelujen ostot  | -1 832        |            | -7 120         | -14 703        | 206,5        | 7 583                    | -7 120         |
| Aineet, tarvikkeet ja tavarat   |               |            | -1 570         | -1 021         | 65,0         | -549                     | -1 570         |
| Avustukset  |               |            |                |                | 0,0          | 0                        |                |
| Muut toimintakulut  |               |            | -300           | -7 336         | 2 445,3      | 7 036                    | -300           |
|   |               |            |                |                | 0,0          | 0                        |                |
| <b>Toimintakate</b>   | <b>-1 832</b> |            | <b>-25 080</b> | <b>-35 086</b> | <b>139,9</b> | <b>10 006</b>            | <b>-25 080</b> |
|   |               |            |                |                |              |                          |                |
|   |               |            |                |                |              |                          |                |
| <b>Talouden toteutuminen:</b>   |               |            |                |                |              |                          |                |
| Keskusvaalilautakunnan menot ylittyvät noin 9 400 euroa. Ylitys selittynee mm. koronaan liittyvillä ylimääräisillä hankinnoilla. Tätä ei ole huomioitu ennusteessa. |               |            |                |                |              |                          |                |

| KAUPUNGINHALLITUS<br>(ulkoiset erät)                   |                   |                   |                   |         |                   |                   | Erotus      |                  |                   |
|--|-------------------|-------------------|-------------------|---------|-------------------|-------------------|-------------|------------------|-------------------|
|  | TP 2020           | TOT 7/2020        | TA2021            | Muutos  | MTA2021           | TOT 7/2021        | Toteuma %   | (TA vs TOT)      | Ennuste           |
| <b>TULOSLASKELMA</b>                                   |                   |                   |                   |         |                   |                   |             |                  |                   |
| <b>Toimintatuotot</b>                                  | <b>700 708</b>    | <b>135 148</b>    | <b>860 614</b>    |         | <b>860 614</b>    | <b>126 498</b>    | <b>14,7</b> | <b>-734 116</b>  | <b>810 614</b>    |
| Myyntituotot   | 239 350           | 8 943             | 230 794           |         | 230 794           | 1 506             | 0,7         | -229 288         | 230 794           |
| Maksutuotot  | 0                 | 0                 | 0                 |         | 0                 |                   | 0,0         | 0                | 0                 |
| Tuet ja avustukset                                     | 461 358           | 126 205           | 579 820           |         | 579 820           | 124 289           | 21,4        | -455 531         | 579 820           |
| Muut toimintatuotot                                    | 0                 | 0                 | 50 000            |         | 50 000            | 703               | 1,4         | -49 297          | 0                 |
| <b>Toimintakulut</b>                                   | <b>-7 236 093</b> | <b>-4 410 525</b> | <b>-7 146 222</b> |         | <b>-7 186 222</b> | <b>-4 669 954</b> | <b>65,0</b> | <b>2 476 268</b> | <b>-7 396 222</b> |
| Henkilöstökulut  | -2 342 891        | -1 388 911        | -2 410 850        |         | -2 450 850        | -1 453 527        | 59,3        | 957 323          | -2 510 850        |
| Palkat ja palkkiot                                     | -1 826 224        | -1 081 940        | -1 896 210        | -40 000 | -1 936 210        | -1 137 323        | 58,7        | 758 887          | -1 986 210        |
| Henkilösivukulut                                       | -516 667          | -306 971          | -514 640          |         | -514 640          | -316 204          | 61,4        | 198 436          | -524 640          |
| Palvelujen ostot                                       | -3 421 755        | -2 250 617        | -3 354 020        |         | -3 354 020        | -2 274 653        | 67,8        | 1 079 367        | -3 474 020        |
| Aineet, tarvikkeet ja tavarat                          | -376 806          | -210 260          | -315 960          |         | -315 960          | -315 960          | 100,0       | 0                | -315 960          |
| Avustukset   | -978 561          | -560 737          | -960 750          |         | -960 750          | -625 814          | 65,1        | 334 936          | -990 750          |
| Muut toimintakulut                                     | -116 080          |                   | -104 642          |         | -104 642          |                   | 0,0         | 104 642          | -104 642          |
| <b>Toimintakate</b>                                    | <b>-6 535 385</b> | <b>-4 275 377</b> | <b>-6 285 608</b> |         | <b>-6 325 608</b> | <b>-4 543 456</b> | <b>71,8</b> | <b>1 742 152</b> | <b>-6 585 608</b> |
|  |                   |                   |                   |         |                   |                   |             |                  |                   |
| <b>Arvio talousarvion toteutumisesta</b>               |                   |                   |                   |         |                   |                   |             |                  |                   |
| Selvitykset alituksista ja ylityksistä palvelualoilla. |                   |                   |                   |         |                   |                   |             |                  |                   |

| Konsernijohto<br>(ulkoiset erät)   |                   |                   |                   |        |                   |                   | Erotus       |                   |                   |
|--|-------------------|-------------------|-------------------|--------|-------------------|-------------------|--------------|-------------------|-------------------|
|  | TP 2020           | TOT 7/2020        | TA2021            | Muutos | MTA2021           | TOT 7/2021        | Toteuma %    | (TA vs TOT)       | Ennuste           |
| <b>TULOSLASKELMA</b>   |                   |                   |                   |        |                   |                   |              |                   |                   |
| <b>Toimintatuotot</b>  | <b>261 550</b>    | <b>5 017</b>      | <b>339 090</b>    |        | <b>339 090</b>    | <b>1 470</b>      | <b>0,43</b>  | <b>-337 620</b>   | <b>289 090</b>    |
| <b>Toimintakulut</b>   | <b>-4 698 134</b> | <b>-2 952 302</b> | <b>-4 469 307</b> |        | <b>-4 469 307</b> | <b>-3 033 388</b> | <b>67,87</b> | <b>-7 502 695</b> | <b>-4 589 307</b> |
| <b>Toimintakate</b>  | <b>-4 436 584</b> | <b>-2 947 285</b> | <b>-4 130 217</b> |        | <b>-4 130 217</b> | <b>-3 031 918</b> | <b>73,41</b> | <b>-7 162 135</b> | <b>-4 300 217</b> |
|  |                   |                   |                   |        |                   |                   |              |                   |                   |
| <b>Arvio talousarvion toteutumisesta</b>   |                   |                   |                   |        |                   |                   |              |                   |                   |
| Tulojen osalta pysyvien vastaavien myyntitulo ei tule toteutumaan 50 000 euroa. IT-palveissa ohjelmistojen tuki- ja ylläpitomaksuja koko vuodelle tullut tammikuussa. Kh antanut täyttöluvan yhden palkkasihteerin palkkaamiselle. Lisäksi talousosaston yhden palvelusihteerin palkkameno 50 % ei toteudu. Palkkamenot tulevat ylittymään yhteensä noin 60 000 eurolla. Palkkasihteerin lisäksi menoja kasvattaa mm palvelusihteerin 100 prosenttinen työpanos, joka budjetissa on varattu 50 prosenttisenä. Lisäksi talousarvioon nähden ylittymässä on joukkoliikennemaksut 30 000 euroa, kusntien osuus erokustannuksiin 40 000 euroa ja Monetran palvelumaksu 30 000 euroa. |                   |                   |                   |        |                   |                   |              |                   |                   |

| Elinvoima<br>(Ulkoiset erät)   |            |            |            |         |            |            | Erotus                |            |            |
|--|------------|------------|------------|---------|------------|------------|-----------------------|------------|------------|
|  | TP 2020    | TOT 7/2020 | TA2021     | Muutos  | MTA2021    | TOT 7/2021 | Toteuma % (TA vs TOT) | Ennuste    |            |
| <b>TULOSLASKELMA</b>   |            |            |            |         |            |            |                       |            |            |
| <b>Toimintatuotot</b>  | 439 157    | 130 131    | 521 524    |         | 521 524    | 125 028    | 23,97                 | -396 496   | 521 524    |
| <b>Toimintakulut</b>   | -2 537 959 | -1 523 961 | -2 676 915 | -40 000 | -2 716 915 | -1 599 098 | 58,86                 | -4 276 013 | -2 706 915 |
| <b>Toimintakate</b>  | -2 098 802 | -1 393 830 | -2 155 391 | -40 000 | -2 195 391 | -1 474 070 | 67,14                 | -3 629 461 | -2 155 391 |
| <b>Arvio talousarvion toteutumisesta</b>   |            |            |            |         |            |            |                       |            |            |
| Toteutuu talousarvion mukaisesti. Lisämäärärahaa on anottu 40 000 euroa nuorten kesätyöllistämiseen. Työllistämisen kuntaosuusmaksu on nousussa. Arvio ylityksestä talousarvioon nähden on 30 000 euroa. |            |            |            |         |            |            |                       |            |            |

| POIKKEUSOLOT<br>(ulkoiset erät) |          |            |        |            | Erotus<br>(TA vs |          |          |
|---------------------------------|----------|------------|--------|------------|------------------|----------|----------|
|                                 | TP2020   | TOT 7/2020 | TA2021 | TOT 7/2021 | Toteuma % TOT)   | Ennuste  |          |
| <b>TULOSLASKELMA</b>            |          |            |        |            |                  |          |          |
| <b>Toimintatuotot</b>           | 0        | 0          | 0      | 0          |                  | 0        | 0        |
| Myyntituotot                    |          |            |        |            |                  | 0        |          |
| Maksutuotot                     |          |            |        |            |                  | 0        |          |
| Tuet ja avustukset              |          |            |        |            |                  | 0        |          |
| Muut toimintatuotot             |          |            |        |            |                  | 0        |          |
| <b>Toimintakulut</b>            | -241 136 | -226 362   | 0      | -204 690   |                  | -204 690 | -383 690 |
| Henkilöstökulut                 | -160 011 | -145 343   | 0      | -95 490    |                  | -95 490  | -174 490 |
| Palkat ja palkkiot              | -131 060 | -118 877   |        | -79 285    |                  | -79 285  | -145 285 |
| Henkilösivukulut                | -28 951  | -26 466    |        | -16 205    |                  | -16 205  | -29 205  |
| Palvelujen ostot                | -4 781   | -4 736     |        | -1 369     |                  | -1 369   | -1 369   |
| Aineet, tarvikkeet ja tavarat   | -75 736  | -75 736    |        | -107 831   |                  | -107 831 | -207 831 |
| Avustukset                      | -578     | -517       |        |            |                  | 0        | 0        |
| Muut toimintakulut              | -30      | -30        |        |            |                  | 0        | 0        |
| <b>Toimintakate</b>             | -241 136 | -226 362   | 0      | -204 690   |                  | -204 690 | -383 690 |
| <b>Talouden toteutuminen:</b>   |          |            |        |            |                  |          |          |

Koronaan liittyviä kustannuksia ei ole sisällytetty alkuperäiseen budjettiin. Toimintakuluja muodostuu vielä lisää ainakin 100 000 euroa mm. maskihankintojen osalta. Lisäksi palkkamenot tulevat vuoden loppuun mennessä olemaan yhteensä noin 160 000 euroa. Nämä menot on huomioitu ennusteessa.

| HYVINVOINTILAUTAKUNTA         |                    |                    |                    |                 |                    |                    | Erotus       |                    |                    |
|-------------------------------|--------------------|--------------------|--------------------|-----------------|--------------------|--------------------|--------------|--------------------|--------------------|
| (ulkoiset erät)               | TP 2020            | TOT 7/2020         | TA2021             | Muutos          | MTA2021            | TOT 7/2021         | Toteuma %    | (TA vs TOT)        | Ennuste            |
| <b>TULOSLASKELMA</b>          |                    |                    |                    |                 |                    |                    |              |                    |                    |
| <b>Toimintatuotot</b>         | <b>9 643 666</b>   | <b>5 913 640</b>   | <b>9 812 080</b>   | <b>-489 000</b> | <b>9 323 080</b>   | <b>4 831 137</b>   | <b>49,24</b> | <b>4 980 943</b>   | <b>9 073 080</b>   |
| Myyntituotot                  | 4 538 459          | 2 898 633          | 4 216 080          | -489 000        | 3 727 080          | 1 889 735          | 50,70        | 2 326 345          | 3 727 080          |
| Maksutuotot                   | 3 923 148          | 2 270 150          | 4 113 000          |                 | 4 113 000          | 2 250 576          | 54,72        | 1 862 424          | 3 863 000          |
| Tuet ja avustukset            | 719 627            | 470 454            | 1 010 000          |                 | 1 010 000          | 433 294            | 42,90        | 576 706            | 1 010 000          |
| Muut toimintatuotot           | 462 432            | 274 403            | 473 000            |                 | 473 000            | 257 532            | 54,45        | 215 468            | 473 000            |
| <b>Toimintakulut</b>          | <b>-67 448 642</b> | <b>-40 948 850</b> | <b>-70 322 990</b> | <b>0</b>        | <b>-70 322 990</b> | <b>-42 304 301</b> | <b>60,16</b> | <b>-28 018 689</b> | <b>-70 148 740</b> |
| Henkilöstökulut               | -21 417 750        | -12 913 489        | -22 329 690        |                 | -22 329 690        | -13 275 348        | 59,45        | -9 054 342         | -22 051 840        |
| Palkat ja palkkiot            | -16 716 137        | -10 050 400        | -17 646 950        |                 | -17 646 950        | -10 428 019        | 59,09        | -7 218 931         | -17 414 520        |
| Henkilösivukulut              | -4 701 613         | -2 863 089         | -4 682 740         |                 | -4 682 740         | -2 847 329         | 60,80        | -1 835 411         | -4 637 320         |
| Palvelujen ostot              | -40 120 474        | -24 863 553        | -42 904 150        |                 | -42 904 150        | -25 701 505        | 59,90        | -17 202 645        | -43 034 650        |
| Aineet, tarvikkeet ja tavarat | -1 804 783         | -992 560           | -2 043 000         |                 | -2 043 000         | -1 128 918         | 55,26        | -914 082           | -2 019 100         |
| Avustukset                    | -2 830 584         | -1 476 712         | -2 055 600         |                 | -2 055 600         | -1 465 076         | 71,27        | -590 524           | -2 055 600         |
| Muut toimintakulut            | -1 275 051         | -702 536           | -990 550           |                 | -990 550           | -733 454           | 74,05        | -257 096           | -987 550           |
| <b>Toimintakate</b>           | <b>-57 804 976</b> | <b>-35 035 210</b> | <b>-60 510 910</b> | <b>-489 000</b> | <b>-60 999 910</b> | <b>-37 473 164</b> | <b>61,43</b> | <b>-23 037 746</b> | <b>-61 075 660</b> |
| <b>Talouden toteutuminen:</b> |                    |                    |                    |                 |                    |                    |              |                    |                    |

| Hyvinvointipalveluiden                   |          |            |          |        |          |            | Erotus    |             |          |
|--|----------|------------|----------|--------|----------|------------|-----------|-------------|----------|
| hallinto (ulkoiset erät)                 | TP 2020  | TOT 7/2020 | TA2021   | Muutos | MTA2021  | TOT 7/2021 | Toteuma % | (TA vs TOT) | Ennuste  |
| <b>TULOSLASKELMA</b>                     |          |            |          |        |          |            |           |             |          |
| <b>Toimintatuotot</b>                    | 124      | 44         | 0        |        | 0        | 190        | -100      | 146         | 0        |
| <b>Toimintakulut</b>                     | -548 520 | -297 645   | -549 100 |        | -549 100 | -376 881   | 68,64     | -172 219    | -549 100 |
| <b>Toimintakate</b>                      | -548 396 | -297 601   | -549 100 |        | -549 100 | -376 691   | 68,60     | -172 073    | -549 100 |
| <b>Arvio talousarvion toteutumisesta</b> |          |            |          |        |          |            |           |             |          |

Hyvinvointipalveluiden hallinnon osalta kesäkuun toteumassa merkittävin poikkeama on lomarahojen maksaminen kesäkuussa. Ennuste voidaan säilyttää ennallaan. Henkilöstökuluissa sovellusasiantuntijan siirtyminen hallintoon vaikuttaa menoihin noin 35 000 euron lisäkustannukset.



| Sosiaalityö<br>(Ulkoiset erät) |             |            |             |        |             |            | Erotus    |             |             |
|--------------------------------|-------------|------------|-------------|--------|-------------|------------|-----------|-------------|-------------|
|                                | TP 2020     | TOT 7/2020 | TA2021      | Muutos | MTA2021     | TOT 7/2021 | Toteuma % | (TA vs TOT) | Ennuste     |
| <b>TULOSLASKELMA</b>           |             |            |             |        |             |            |           |             |             |
| Toimintatuotot                 | 1 304 349   | 764 726    | 1 764 200   |        | 1 764 200   | 797 599    | 45,21     | 966 601     | 1 764 200   |
| Toimintakulut                  | -13 277 994 | -7 549 464 | -13 922 850 |        | -13 922 850 | -8 439 801 | 60,62     | -5 483 049  | -13 746 850 |
| Toimintakate                   | -11 973 645 | -6 784 738 | -12 158 650 |        | -12 158 650 | -7 642 202 | 62,85     | -4 516 448  | -11 982 650 |

**Arvio talousarvion toteutumisesta**

Sosiaalityön toimintatuotoissa ei näy Ankkuri-toiminnan tuottoja vielä, koska kuntia laskutetaan vuoden lopussa. Tämän vaikutus on 54 000 euroa. Lastensuojelun laitoshoidon tarve on ollut budjetoitua suurempi seitsemän kuukauden aikana 450 000 euroa. Henkilöstökulut ovat toteutuneet 52,5% ja sisältävät keskuussa maksetun lomarahaa. Henkilöstökulujen ennuste on 100 000 euroa alle budjetoitua. Loimaan kaupunki on saanut lastensuojelun kustannusvastoista kaksi suotuisaa päätöstä hallinto-oikeudesta, joista ei ole valitettu korkeimpaan hallinto-oikeuteen. Näiden vaikutus on ollut 76 000 euroa ja loppuvuodelle arvio on yhteensä 176 000. Oma lastensuojelulaitosta ei saada käynnistettyä vuoden 2021 aikana. Talousarviota tulee muuttaa siten, että oman lastensuojelulaitoksen kustannukset poistetaan (-224 000 euroa), ostopalveluista (pois lukien lastensuojelun laitoshoidon) vähennetään menoja - 100 000, vammaispalveluain mukaisista kuljetuspavleluista vähennetään menoja -200 000 ja lisätään lastensuojelun laitoshoidon ostopalveluja 700 000 euroa. Muutosten vaikutus on 176 000 euroa.

| Terveys- ja hoivapalvelut<br>(Ulkoiset erät) |             |             |             |          |             |             | Erotus    |             |             |
|--|-------------|-------------|-------------|----------|-------------|-------------|-----------|-------------|-------------|
|  | TP 2020     | TOT 7/2020  | TA2021      | Muutos   | MTA2021     | TOT 7/2021  | Toteuma % | (TA vs TOT) | Ennuste     |
| <b>TULOSLASKELMA</b>                         |             |             |             |          |             |             |           |             |             |
| Toimintatuotot                               | 8 339 193   | 5 148 871   | 8 048 080   | -489 000 | 4 033 348   | 3 440 763   | 85,31     | 592 585     | 3 783 348   |
| Toimintakulut                                | -53 622 128 | -33 101 741 | -55 851 040 |          | -55 851 040 | -33 487 619 | 59,96     | -22 363 421 | -55 851 040 |
| Toimintakate                                 | -45 282 935 | -27 952 870 | -47 802 960 | -489 000 | -51 817 692 | -30 046 856 | 57,99     | -21 770 836 | -52 067 692 |

**Arvio talousarvion toteutumisesta**

Veteraaniavustuksia on vuosi sitten saatu noin 1,0 milj. euroa ja vuonna 2021 vain 270 000 euroa. Avustuksen määritellään avustettavien määrän ja edellisten vuosien käytön mukaan. Budjetoitu vuodelle 2021 on 760 000 euroa. Maksutuotot ovat jäämässä budjetoidusta 250 000 euroa. Tulot tulevat alittumaan tästä johtuen 490 000 euroa. Muilta osin toteutuu talousarvion mukaisesti. Sairaanhoidopiirin palveluiden käyttö on ollut 30,7. mennessä 7,4 % ennakkolaskutusta alhaisempaa. Tämä tarkoittaa noin 900 000 euroa pienempää kustannusta.

| Erikoissairaanhoito<br>(Ulkoiset erät) |             |             |             |        |             |             | Erotus    |             |             |
|--|-------------|-------------|-------------|--------|-------------|-------------|-----------|-------------|-------------|
|  | TP 2020     | TOT 7/2020  | TA2021      | Muutos | MTA2021     | TOT 7/2021  | Toteuma % | (TA vs TOT) | Ennuste     |
| <b>TULOSLASKELMA</b>                   |             |             |             |        |             |             |           |             |             |
| Toimintatuotot                         |             |             |             |        |             |             |           |             |             |
| Toimintakulut                          | -21 043 484 | -14 024 083 | -23 610 650 |        | -23 610 650 | -13 774 218 | 58,34     | -9 836 432  | -23 610 650 |
| Toimintakate                           | -21 043 484 | -14 024 083 | -23 610 650 |        | -23 610 650 | -13 774 218 | 58,34     | -9 836 432  | -23 610 650 |

**Arvio talousarvion toteutumisesta**

Talousarviossa 2021 varattu eläkekuluihin 276 650 euroa. Sairaanhoidopiirin palveluiden käyttö on ollut heinäkuun loppun mennessä 7,4 % ennakkolaskutusta alimpana. Tämä tarkoittaa noin 900 000 euroa pienempää kustannusta.

| SIVISTYSLAUTAKUNTA<br>(ulkoiset erät) | TP 2020            | TOT 7/2020         | TA2021             | TOT 7/2021         | Toteuma %   | Erotus (TA vs TOT) | Ennuste            |
|---------------------------------------|--------------------|--------------------|--------------------|--------------------|-------------|--------------------|--------------------|
| <b>TULOSLASKELMA</b>                  |                    |                    |                    |                    |             |                    |                    |
| <b>Toimintatuotot</b>                 | <b>2 557 837</b>   | <b>1 779 243</b>   | <b>2 937 400</b>   | <b>1 868 356</b>   | <b>63,6</b> | <b>-1 069 044</b>  | <b>2 737 400</b>   |
| Myyntituotot                          | 1 386 210          | 756 617            | 1 546 800          | 686 989            | 44,4        | -859 811           | 1 396 800          |
| Maksutuotot                           | 863 853            | 381 284            | 922 700            | 475 277            | 51,5        | -447 423           | 882 700            |
| Tuet ja avustukset                    | 264 466            | 621 923            | 373 800            | 691 435            | 185,0       | 317 635            | 373 800            |
| Muut toimintatuotot                   | 43 308             | 19 419             | 94 100             | 14 655             | 15,6        | -79 445            | 84 100             |
| <b>Toimintakulut</b>                  | <b>-21 759 337</b> | <b>-12 891 543</b> | <b>-22 435 560</b> | <b>-14 081 572</b> | <b>62,8</b> | <b>8 353 988</b>   | <b>-23 115 560</b> |
| Henkilöstökulut                       | -15 176 999        | -9 050 716         | -15 368 540        | -9 936 366         | 64,7        | 5 432 174          | -16 098 540        |
| Palkat ja palkkiot                    | -12 198 437        | -7 251 092         | -12 358 720        | -8 019 107         | 64,9        | 4 339 613          | -12 948 720        |
| Henkilösivukulut                      | -2 978 562         | -1 799 624         | -3 009 820         | -1 917 259         | 63,7        | 1 092 561          | -3 149 820         |
| Palvelujen ostot                      | -4 581 318         | -2 510 523         | -4 981 870         | -2 842 786         | 57,1        | 2 139 084          | -5 011 870         |
| Aineet, tarvikkeet ja tavarat         | -621 573           | -404 648           | -663 350           | -436 536           | 65,8        | 226 814            | -663 350           |
| Avustukset                            | -934 075           | -663 496           | -969 600           | -598 722           | 61,7        | 370 878            | -889 600           |
| Muut toimintakulut                    | -445 372           | -262 160           | -452 200           | -267 162           | 59,1        | 185 038            | -452 200           |
| <b>Toimintakate</b>                   | <b>-19 201 500</b> | <b>-11 112 300</b> | <b>-19 498 160</b> | <b>-12 213 216</b> | <b>62,6</b> | <b>7 284 944</b>   | <b>-20 378 160</b> |
|                                       |                    |                    |                    |                    |             |                    | -880 000           |
| <b>Talouden toteutuminen:</b>         |                    |                    |                    |                    |             |                    |                    |

Kohdassa tuet ja avustukset näkyy, että hankerahoitusta siirtyi vuodelta 2020 vuodelle 2021 arvioitua enemmän ja olemme saaneet myös uutta rahoitusta. Tätä kohtaa on vaikea vielä arvioida, koska vuoden aikana todennäköisesti saamme uutta hankerahoitusta, osa avustuksista siirtyy vuodelle 2022 ja henkilöstön lomautusten takia osa myönnettyistä avustuksista joudutaan palauttamaan. Vapaa-aikapalveluissa toimintatuottoja vähentävät merkittävästi uimahallin ja kuntosalien sulkua sekä työväenopiston kurssien peruuntuminen koronatilanteen takia. (vaikutus noin 200 000 euroa). Henkilöstökulut ylittyvät sekä varhaiskasvatuksessa että perusopetuksessa (henkilöstömäärän lisääntyminen, sijaisuuskulut, hanketoiminta, palkankorotusten vaikutukset). Toimintakulujen lisäystarve on yhteensä noin 680 000 euroa.

| Varhaiskasvatuspalvelut<br>(ulkoiset erät) | TP 2020    | TOT 7/2020 | TA2021     | TOT 7/2021 | Toteuma % | Erotus (TA vs TOT) | Ennuste           |
|--|------------|------------|------------|------------|-----------|--------------------|-------------------|
| <b>TULOSLASKELMA</b>                       |            |            |            |            |           |                    |                   |
| <b>Toimintatuotot</b>                      | 610 936    | 317 289    | 590 000    | 401 467    | 68,0      | 188 533            | 590 000           |
| <b>Toimintakulut</b>                       | -7 093 689 | -4 131 962 | -7 351 580 | -4 459 380 | 60,7      | -2 892 200         | <b>-7 431 580</b> |
| <b>Toimintakate</b>                        | -6 482 753 | -3 814 673 | -6 761 580 | -4 057 913 | 60,0      | -2 703 667         | -6 841 580        |
| <b>Arvio talousarvion toteutumisesta</b>   |            |            |            |            |           |                    |                   |

Tulot ja menot näyttäisivät varhaiskasvatuksessa toteutuvan kokonaisuudessaan kohtalaisen hyvin. Henkilöstökuluja täytyy lisätä noin 230 000 euroa lähinnä lisääntyneiden sijaisuuskulujen takia (koronatilanne) ja lapsiryhmien määrän lisääntymisen takia. Vastaavasti palvelujen ostoista ja avustuksista (kotihoidon tuki) voidaan vähentää 150 000 euroa.

| Perusopetus ja keskiasteen<br>koulutus (Ulkoiset erät) | TP 2020     | TOT 7/2020 | TA2021      | TOT 7/2021 | Toteuma % | Erotus (TA) |             |
|--|-------------|------------|-------------|------------|-----------|-------------|-------------|
|  |             |            |             |            |           | vs TOT)     | Ennuste     |
| <b>TULOSLASKELMA</b>                                   |             |            |             |            |           |             |             |
| Toimintatuotot   | 1 445 815   | 1 116 689  | 1 601 500   | 1 192 967  | 74,5      | 408 533     | 1 601 500   |
| Toimintakulut  | -12 035 197 | -7 143 178 | -12 224 150 | -7 913 143 | 64,7      | -4 311 007  | -12 824 150 |
| Toimintakate   | -10 589 382 | -6 026 489 | -10 622 650 | -6 720 176 | 63,3      | -3 902 474  | -11 222 650 |
| <b>Arvio talousarvion toteutumisesta</b>               |             |            |             |            |           |             |             |

Perusopetuksessa tulot toteutunevat aika lailla budjetoidun mukaisesti. Hankerahoitusta voi tulla vielä lisää, mutta toisaalta osa myönnettyistä avustuksista siirtyy vuodelle 2022 ja osa joudutaan henkilöstön lomautusten takia palauttamaan. Hanketoiminnan laajuus näkyy vastaavasti myös toimintakuluissa. Henkilöstökuluja tulee lisätä noin 500 000 euroa, koska määrärahoja on varattu liian vähän (sijaiskulut, palkankorotukset, hanketoiminnan laajuus, henkilöstön arvioitua suurempi määrä). Lisäksi palvelujen ostoihin (asiakaspalvelujen ostot, matkustus- ja kuljetuskustannukset) on lisätty 100 000 euroa.

| Vapaa-aikapalvelut (Ulkoiset erät)       | TP 2020    | TOT 7/2020 | TA2021     | TOT 7/2021 | Toteuma % | Erotus (TA) |            |
|--|------------|------------|------------|------------|-----------|-------------|------------|
|  |            |            |            |            |           | vs TOT)     | Ennuste    |
| <b>TULOSLASKELMA</b>                     |            |            |            |            |           |             |            |
| Toimintatuotot                           | 501 086    | 345 266    | 745 900    | 273 921    | 36,7      | 471 979     | 545 900    |
| Toimintakulut                            | -2 630 450 | -1 616 403 | -2 859 830 | -1 709 051 | 59,8      | -1 150 779  | -2 859 830 |
| Toimintakate                             | -2 129 364 | -1 271 137 | -2 113 930 | -1 435 130 | 67,9      | -678 800    | -2 313 930 |
| <b>Arvio talousarvion toteutumisesta</b> |            |            |            |            |           |             |            |

Vapaa-aikapalveluissa toimintatuotot tulevat alittumaan, koska koronan takia uimahalli ja kuntosalit ovat olleet suljettuina ja lisäksi mm. työväenopiston kursseja on peruuntunut.

| ELINYMPÄRISTÖ-<br>LAUTAKUNTA<br>(ulkoiset erät)<br>TULOSLASKELMA | TP 2020           | TOT 7/2020        | TA2021             | TOT 7/2021        | Toteuma %    | Erotus<br>(TA vs TOT) Ennuste |                    |
|--|-------------------|-------------------|--------------------|-------------------|--------------|-------------------------------|--------------------|
|  |                   |                   |                    |                   |              |                               |                    |
| <b>Toimintatuotot</b>  | <b>2 427 678</b>  | <b>1 123 132</b>  | <b>2 335 100</b>   | <b>1 045 091</b>  | <b>44,76</b> | <b>1 290 009</b>              | <b>2 335 100</b>   |
| Myyntituotot   | 627 213           | 181 459           | 504 000            | 199 657           | 39,61        | 304 343                       | 504 000            |
| Maksutuotot  | 427 264           | 140 483           | 435 300            | 206 869           | 47,52        | 228 431                       | 435 300            |
| Tuet ja avustukset   | 0                 | 0                 | 6 400              | 192               | 3,00         | 6 208                         | 6 400              |
| Muut toimintatuotot  | 1 373 201         | 801 190           | 1 389 400          | 638 373           | 45,95        | 751 027                       | 1 389 400          |
| <b>Toimintakulut</b>   | <b>-9 981 898</b> | <b>-5 529 638</b> | <b>-11 782 460</b> | <b>-6 327 674</b> | <b>53,70</b> | <b>-5 454 786</b>             | <b>-11 682 460</b> |
| Henkilöstökulut  | -3 914 862        | -2 360 911        | -4 336 960         | -2 423 885        | 55,89        | -1 913 075                    | -4 236 960         |
| Palkat ja palkkiot   | -3 046 658        | -1 833 206        | -3 311 730         | -1 903 673        | 57,48        | -1 408 057                    | -3 231 730         |
| Henkilösivukulut   | -868 204          | -527 705          | -1 025 230         | -520 212          | 50,74        | -505 018                      | -1 005 230         |
| Palvelujen ostot   | -2 243 778        | -1 219 339        | -3 184 600         | -1 673 047        | 52,54        | -1 511 553                    | -3 184 600         |
| Aineet, tarvikkeet ja tavarat                                    | -3 445 191        | -1 834 194        | -3 851 800         | -2 106 502        | 54,69        | -1 745 298                    | -3 851 800         |
| Avustukset   | -165 091          | -1 798            | -196 100           | 0                 | 0,00         | -196 100                      | -196 100           |
| Muut toimintakulut   | -212 976          | -113 396          | -213 000           | -124 240          | 58,33        | -88 760                       | -213 000           |
| <b>Toimintakate</b>  | <b>-7 554 220</b> | <b>-4 406 506</b> | <b>-9 447 360</b>  | <b>-5 282 583</b> | <b>55,92</b> | <b>-4 164 777</b>             | <b>-9 347 360</b>  |
| <b>Talouden toteutuminen:</b>                                    |                   |                   |                    |                   |              |                               |                    |

Elinympäristölautakunnan toimintatuottojen toteutumiseen vaikuttavat toteutuneiden tontinmyyntien myyntituotot sekä maksutuottojen toteutuminen. Henkilöstökulut tulevat alittumaan noin 100 000 euroa. Muilta osin alustavien arvioiden mukaan toteuma on talousarvion mukainen. Toimintakuluissa toteutumattomia avustuksia on lähinnä yksityistieavustukset joiden maksatuksia ei ole vielä tehty.

## 5 Rahoitusosio

Rahoitusosassa osoitetaan, miten kunnan menot rahoitetaan. Rahoituslaskelman avulla kootaan tulo-rahoitus, investoinnit, anto- ja ottolainaus ja muu rahoitustoiminta yhteen laskelmaan.

Samoin kuin tuloslaskelma Loimaan virallinen rahoituslaskelma sisältää Loimaan kaupungin ja Loimaan Vesi-liikelaitoksen laskelmat. Loimaan vesi liikelaitos ei ole huomioitu kuukausiraportissa.

| (24.8.2021)                                 | TP 2020           | TOT 2020          | TOT %         | TA 2021           | TOT 2021          | TOT %         | ERO               |
|---|-------------------|-------------------|---------------|-------------------|-------------------|---------------|-------------------|
| RAHOITUSLASKELMA                            | 01-12             | *01-07            | 2020          |                   | *01-07            | 2021          | TA2021/TOT2021    |
| <b>TOIMINNAN JA INVESTOINTIEN RAHAVIRTA</b> |                   |                   |               |                   |                   |               |                   |
| <b>TOIMINNAN RAHAVIRTA</b>                  |                   |                   |               |                   |                   |               |                   |
| VUOSIKATE                                   | 11 960 873        | 3 865 361         | 32,32         | 5 137 132         | 3 236 478         | 63,00         | 1 900 654         |
| SATUNNAISET ERÄT                            | 0                 |                   | 0,00          |                   | -321 859          |               | 321 859           |
| TULORAHOITUKSEN KORJAUSET                   |                   |                   |               |                   |                   |               |                   |
| MYYNTIVOITOT JA TAPPIOT                     | -191 861          | -85 318           | 44,47         | -250 000          | 0                 |               | -250 000          |
| TULORAHOITUKSEN KORJAUSET                   | -191 861          | -85 318           | 44,47         | -250 000          | 0                 | 0,00          | -250 000          |
| <b>TOIMINNAN RAHAVIRTA</b>                  | <b>11 769 012</b> | <b>3 780 043</b>  | <b>32,12</b>  | <b>4 887 132</b>  | <b>2 914 619</b>  | <b>59,64</b>  | <b>1 972 513</b>  |
| <b>INVESTOINTIEN RAHAVIRTA</b>              |                   |                   |               |                   |                   |               |                   |
| INVESTOINTIMENOT                            | -2 874 748        | -1 397 877        | 48,63         | -4 552 000        | -609 013          | 13,38         | -3 942 987        |
| RAHOITUSOSUUDET INVESTOINTEIHIN             |                   |                   |               | 0                 |                   |               |                   |
| PYSYVIEN VASTAAVIEN HYÖD. LUOVUTUSTULO      |                   |                   |               |                   |                   |               |                   |
| PYSYVIEN VASTAAVIEN VARS.MYYNTITULO         | 70 875            | 87 307            | 123,18        | 150 000           | 0                 | 10,06         | 150 000           |
| PYSYVIEN VASTAAVIEN MYYNTITULOT             | 191 861           | 28 582            | 14,90         | 250 000           | 0                 | 12,40         | 250 000           |
| PYSYVIEN VASTAAVIEN HYÖD. LUOVUTUSTULO      | 262 736           | 115 889           | 44,11         | 400 000           | 0                 | 0,00          | 400 000           |
| <b>INVESTOINTIEN RAHAVIRTA</b>              | <b>-2 612 012</b> | <b>-1 281 988</b> | <b>49,08</b>  | <b>-4 152 000</b> | <b>-609 013</b>   | <b>14,67</b>  | <b>2 931 609</b>  |
|   |                   |                   |               |                   |                   |               | 0                 |
| <b>TOIMINNAN JA INVESTOINTIEN RAHAVIRTA</b> | <b>9 157 000</b>  | <b>2 498 055</b>  | <b>27,28</b>  | <b>735 132</b>    | <b>2 305 606</b>  | <b>313,63</b> | <b>4 505 370</b>  |
| <b>RAHOITUKSEN RAHAVIRTA</b>                |                   |                   |               |                   |                   |               |                   |
| ANTOLAINAUKSEN MUUTOKSET                    |                   |                   |               |                   |                   |               |                   |
| ANTOLAINASAAMISTEN LISÄYKSET                | 0                 | 0                 | 0,00          | -20 000           |                   | 0,00          | -20 000           |
| ANTOLAINASAAMISTEN VÄHENNYS                 | 4 000             | 4 000             | 100,00        | 40 000            | 6 000             | 15,00         | 34 000            |
| ANTOLAINAUKSEN MUUTOKSET                    | 4 000             | 4 000             | 100,00        | 20 000            | 6 000             | 30,00         | 14 000            |
| LAINAKANNAN MUUTOKSET                       |                   |                   |               |                   |                   |               |                   |
| PITKÄAIKAISTEN LAINOJEN LISÄYS              | 5 000 000         | 0                 | 0,00          | 4 000 000         |                   | 0,00          | 4 000 000         |
| PITKÄAIKAISTEN LAINOJEN VÄHENNYS            | -7 435 309        | -2 699 585        | 36,31         | -5 410 000        | -3 206 671        | 59,27         | -2 203 329        |
| LYHYTAIKAISTEN LAINOJEN MUUTOS              | -150 000          |                   | 0,00          |                   | -6 000 000        |               | 6 000 000         |
| LAINAKANNAN MUUTOKSET                       | -2 585 309        | -2 699 585        | 104,42        | -1 410 000        | -9 206 671        | 652,96        | 7 796 671         |
| MUUT MAKSUVALMIUDEN MUUTOKSET               |                   |                   |               |                   |                   |               |                   |
| TOIMEKSIANTOJEN VAROJEN JA PÄÄOM. MUUTOS    | 65 437            | 619 687           | 947,00        |                   | 29 872            |               | 670 785           |
| VAIHTO-OMAISUUDEN MUUTOS                    | 2 400             | -21 518           | -896,58       |                   | -71 254           |               | -20 179           |
| SAAMISTEN MUUTOS                            |                   |                   |               |                   |                   |               |                   |
| LYHYTAIKAISTEN SAAMISTEN MUUTOS             | -575 308          | 2 048 057         | -355,99       | 0                 | 2 937 980         |               | 2 717 900         |
| SAAMISTEN MUUTOS                            | -575 308          | 2 048 057         | -355,99       | 0                 | 2 937 980         |               | 2 717 900         |
| KOROTTOMIEN VELKOJEN MUUTOS                 | -1 345 345        | -2 581 288        | 191,87        |                   | -1 622 138        |               | -4 060 511        |
| MUUT MAKSUVALMIUDEN MUUTOKSET               | -1 852 817        | 54 759            | -2,96         | 0                 | 1 321 858         |               | -692 004          |
| <b>RAHOITUKSEN RAHAVIRTA</b>                | <b>-434 126</b>   | <b>-2 640 826</b> | <b>608,31</b> | <b>-1 390 000</b> | <b>-7 878 813</b> | <b>566,82</b> | <b>-3 760 813</b> |
| RAHAVAROJEN MUUTOS                          | 4 722 875         | -144 759          | -3,07         | -654 000          | -5 573 207        | 852,17        | 4 919 207         |
| RAHAVARAT 31.12.                            | 10 105 860        | 5 239 226         | 51,84         |                   | 4 529 092         |               |                   |
| RAHAVARAT 1.1.                              | 5 382 985         | 5 382 985         | 100,00        |                   | 10 105 860        |               |                   |
| RAHAVAROJEN MUUTOS                          | 4 722 875         | -143 759          | -3,04         |                   | -5 576 768        |               |                   |

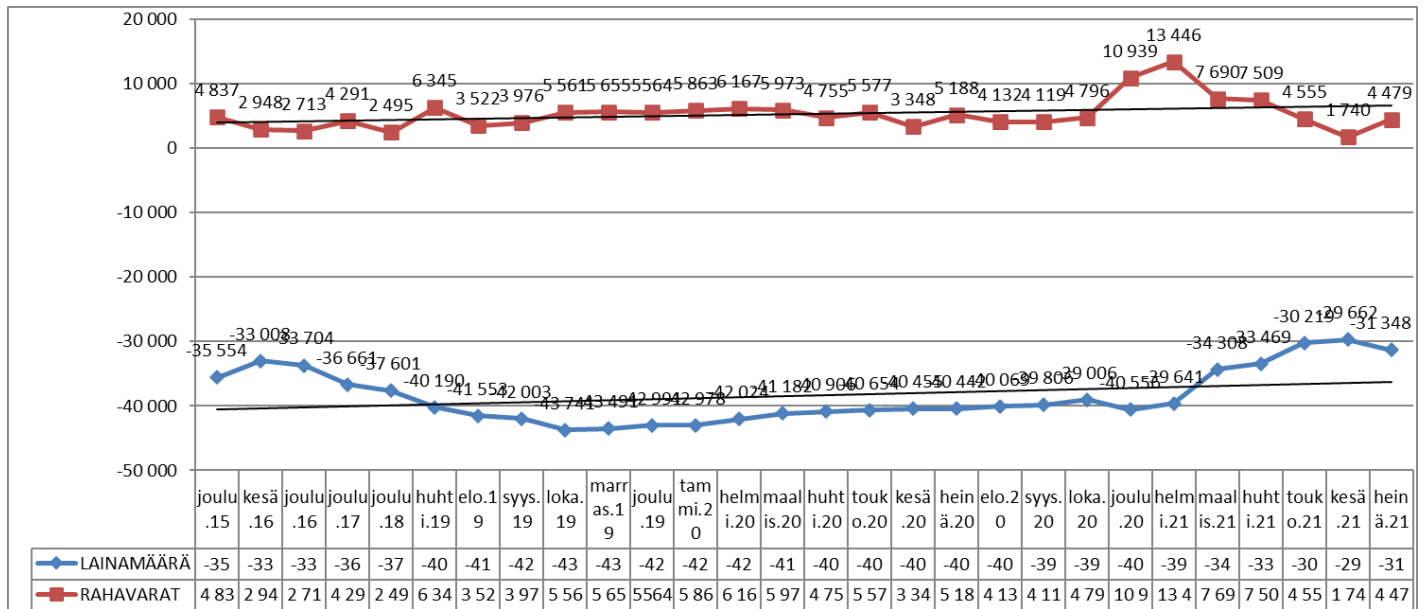
## Johtopäätökset rahoituslaskelmasta

Investointien toteuma on ollut 609 000 euroa heinäkuun loppuun mennessä.

Toiminnan ja investointien rahavirta on positiivinen 2,3 milj. euroa.

Rahoituksen rahavirta on -7,9 milj. euroa. Rahavirran negatiiviseen toteumaan vaikuttaa lainojen lyhennykset ja kuntatodistusten vähennys yhteensä 9,2 milj. euroa. Kuntatodistusten määrää on vähennetty kesäkuussa 8 milj. euroa mutta lisätty heinäkuussa maksuvalmiuden ylläpitämiseksi 2 milj. euroa.

| Lainat (T€)                       | joulu.16 | joulu.17 | joulu.18 | huhti.19 | elo.19  | syys.19 | loka.19 | marras.19 | joulu.19 | tamm.20 | helmi.20 | maalis.20 | huhti.20 | touko.20 | kesä.20 | heinä.20 | elo.20  | syys.20 | loka.20 | joulu.20 | helmi.21 | maalis.21 | huhti.21 | touko.21 | kesä.21 | heinä.21 |       |
|-----------------------------------|----------|----------|----------|----------|---------|---------|---------|-----------|----------|---------|----------|-----------|----------|----------|---------|----------|---------|---------|---------|----------|----------|-----------|----------|----------|---------|----------|-------|
| Pitkäaikaiset                     | 18 662   | 24 661   | 24 601   | 28 190   | 27 553  | 27 003  | 26 741  | 26 491    | 29 991   | 29 978  | 29 024   | 28 182    | 27 906   | 27 654   | 27 455  | 27 442   | 27 069  | 26 806  | 26 006  | 27 556   | 26 641   | 26 308    | 25 469   | 25 219   | 24 662  | 24 348   |       |
| Lyhytaikaiset                     | 15 042   | 12 000   | 13 000   | 12 000   | 14 000  | 15 000  | 17 000  | 17 000    | 13 000   | 13 000  | 13 000   | 13 000    | 13 000   | 13 000   | 13 000  | 13 000   | 13 000  | 13 000  | 13 000  | 13 000   | 13 000   | 8 000     | 8 000    | 5 000    | 5 000   | 7 000    |       |
| Loimaan Vedettä                   | 6 720    | 5 155    | 4 365    | 4 565    | 5 065   | 5 065   | 5 065   | 5 005     | 5 005    | 4 855   | 4 855    | 4 855     | 4 855    | 4 855    | 4 855   | 4 855    | 4 855   | 4 855   | 4 855   | 4 855    | 4 855    | 4 855     | 4 855    | 4 855    | 4 855   | 4 855    | 4 855 |
| Loimaan kaupunki                  | 40 424   | 41 816   | 41 966   | 44 755   | 46 618  | 47 068  | 48 806  | 48 496    | 47 996   | 47 833  | 46 879   | 46 037    | 45 761   | 45 509   | 45 310  | 45 297   | 44 924  | 44 661  | 43 861  | 45 411   | 44 496   | 39 163    | 38 324   | 35 074   | 34 517  | 36 203   |       |
|                                   |          |          |          |          |         |         |         |           |          |         |          |           |          |          |         |          |         | 30 861  |         |          |          |           |          |          |         |          |       |
|                                   | joulu.16 | joulu.17 | joulu.18 | huhti.19 | elo.19  | syys.19 | loka.19 | marras.19 | joulu.19 | tamm.20 | helmi.20 | maalis.20 | huhti.20 | touko.20 | kesä.20 | heinä.20 | elo.20  | syys.20 | loka.20 | joulu.20 | helmi.21 | maalis.21 | huhti.21 | touko.21 | kesä.21 | heinä.21 |       |
| LAINAMÄÄRÄ                        | -33 704  | -36 661  | -37 601  | -40 190  | -41 553 | -42 003 | -43 741 | -43 491   | -42 991  | -42 978 | -42 024  | -41 182   | -40 906  | -40 654  | -40 455 | -40 442  | -40 069 | -39 806 | -39 006 | -40 556  | -39 641  | -34 308   | -33 469  | -30 219  | -29 662 | -31 348  |       |
| RAHAVARAT                         | 2 713    | 4 291    | 2 495    | 6 345    | 3 522   | 3 976   | 5 561   | 5 655     | 5 564    | 5 863   | 6 167    | 5 973     | 4 755    | 5 577    | 3 348   | 5 188    | 4 132   | 4 119   | 4 796   | 10 939   | 13 446   | 7 690     | 7 509    | 4 555    | 1 740   | 4 479    |       |
| LEASINGVASTUUT                    | -13 364  | -12 988  | -12 794  | -12 559  | -12 432 | -12 432 | -12 290 | -12 278   | -12 284  | -12 225 | -12 167  | -12 108   | -12 049  | -11 991  | -11 932 | -11 873  | -11 815 | -11 756 | -11 697 | -11 606  | -11 515  | -11 424   | -11 333  | -11 242  | -11 151 | -11 060  |       |
| Vieras pääoma ja leasing vastuut  | -50 025  | -50 589  | -52 984  | -54 112  | -54 435 | -56 031 | -55 769 | -55 275   | -55 203  | -54 191 | -53 290  | -52 955   | -52 645  | -52 387  | -52 315 | -51 884  | -51 562 | -50 703 | -52 162 | -51 156  | -45 732  | -44 802   | -41 461  | -40 813  | -42 408 |          |       |
| Leasingvastuut (vesi)             | -11 260  | -10 863  | -10 379  | -10 246  | -10 016 | -10 016 | -9 895  | -9 895    | -9 885   | -9 848  | -9 800   | -9 753    | -9 706   | -9 659   | -9 611  | -9 564   | -9 517  | -9 470  | -9 422  | -8 929   | -8 882   | -8 834    | -8 787   | -8 740   | -8 693  | -8 645   |       |
| Leasingvastuut (kaup. Puistomets) | -2 501   | -2 609   | -2 548   | -2 543   | -2 416  | -2 395  | -2 383  | -2 389    | -2 378   | -2 366  | -2 355   | -2 343    | -2 332   | -2 321   | -2 309  | -2 298   | -2 286  | -2 275  | -2 264  | -2 253   | -2 242   | -2 231    | -2 220   | -2 209   | -2 198  | -2 187   |       |



## 6 Investointiosio

### INVESTOINTIEN TOTEUTUMINEN 07/2021

| 092001 INV/Kiinteä omaisuus, hallinto                                       |          |          |           |                  |        |
|---|----------|----------|-----------|------------------|--------|
| INVESTOINNIT  | TP 2020  | TA 2021  | TOT 2021  | Erotus ta-käyttö | Ero, % |
| INVESTOINTIMENOT  | -1 045   | -150 000 | 490,85    | -150 491         | -0,3   |
| INVESTOINTITULOT  | 70 875   | 100 000  | 60 978,60 | 39 021           | 61,0   |
| INVESTOINNIT NETTO  | 69 831   | -50 000  | 61 469,45 | -111 469         | -122,9 |
| 00009210 Maa- ja vesialueet /HALLINTO                                       |          |          |           |                  |        |
| INVESTOINNIT  | TP 2020  | TA 2021  | TOT 2021  | Erotus ta-käyttö | Ero, % |
| INVESTOINTIMENOT  | -1 045   | -150 000 | 490,85    | -150 491         | -0,3   |
| INVESTOINTITULOT  | 70 875   | 100 000  | 60 978,60 | 39 021           | 61,0   |
| INVESTOINNIT NETTO  | 69 831   | -50 000  | 61 469,45 | -111 469         | -122,9 |
| 0000092 INV / MAA- JA VESIALUEET  |          |          |           |                  |        |
| INVESTOINNIT  | TP 2020  | TA 2021  | TOT 2021  | Erotus ta-käyttö | Ero, % |
| INVESTOINTIMENOT  | -1 045   | -150 000 | 490,85    | -150 491         | -0,3   |
| INVESTOINTITULOT  | 70 875   | 100 000  | 60 978,60 | 39 021           | 61,0   |
| INVESTOINNIT NETTO  | 69 831   | -50 000  | 61 469,45 | -111 469         | -122,9 |
| 094097 Suunnittelu  |          |          |           |                  |        |
| INVESTOINNIT  | TP 2020  | TA 2021  | TOT 2021  | Erotus ta-käyttö | Ero, % |
| INVESTOINTIMENOT  | -15 475  | -32 000  | -1 572,50 | -30 428          | 4,9    |
| INVESTOINNIT NETTO  | -15 475  | -32 000  | -1 572,50 | -30 428          | 4,9    |
| <i>Hirvikosken päiväkodin hankinta ja kilpailutus asiantuntijatehtävät.</i> |          |          |           |                  |        |
| 00009411 Muut rakennukset/KONSERNIJOHTO/hankeryhmä                          |          |          |           |                  |        |
| INVESTOINNIT  | TP 2020  | TA 2021  | TOT 2021  | Erotus ta-käyttö | Ero, % |
| INVESTOINTIMENOT  | -547 625 | -32 000  | -1 572,50 | -30 428          | 4,9    |
| INVESTOINNIT NETTO  | -547 625 | -32 000  | -1 572,50 | -30 428          | 4,9    |
| 094206 INV/ pääterveysasema (Hanke)   |          |          |           |                  |        |
| INVESTOINNIT  | TP 2020  | TA 2021  | TOT 2021  | Erotus ta-käyttö | Ero, % |
| INVESTOINTIMENOT  |          | -35 000  |           | -35 000          |        |
| INVESTOINNIT NETTO  | 0        | -35 000  | 0,00      | -35 000          |        |

| 00009420 Muut rakennukset /SOTE/ hankkeet       |         |          |          |                  |        |
|---|---------|----------|----------|------------------|--------|
| INVESTOINNIT                                    | TP 2020 | TA 2021  | TOT 2021 | Erotus ta-käyttö | Ero, % |
| INVESTOINTIMENOT                                |         | -35 000  |          | -35 000          |        |
| INVESTOINNIT NETTO                              | 0       | -35 000  | 0,00     | -35 000          |        |
| 094208 INV/Päätterveysasema (Hankeryhmä)        |         |          |          |                  |        |
| INVESTOINNIT                                    | TP 2020 | TA 2021  | TOT 2021 | Erotus ta-käyttö | Ero, % |
| INVESTOINTIMENOT                                |         | -40 000  |          | -40 000          |        |
| INVESTOINNIT NETTO                              | 0       | -40 000  | 0,00     | -40 000          |        |
| 094237 INV/Pikkukartano                         |         |          |          |                  |        |
| INVESTOINNIT                                    | TP 2020 | TA 2021  | TOT 2021 | Erotus ta-käyttö | Ero, % |
| INVESTOINTIMENOT                                |         | -25 000  |          | -25 000          |        |
| INVESTOINNIT NETTO                              | 0       | -25 000  | 0,00     | -25 000          |        |
| 094239 Tammikoti (Mellilä)                      |         |          |          |                  |        |
| INVESTOINNIT                                    | TP 2020 | TA 2021  | TOT 2021 | Erotus ta-käyttö | Ero, % |
| INVESTOINTIMENOT                                |         | -15 000  |          | -15 000          |        |
| INVESTOINNIT NETTO                              | 0       | -15 000  | 0,00     | -15 000          |        |
| 00009421 Muut rakennukset/SOTE/ hankeryhmä      |         |          |          |                  |        |
| INVESTOINNIT                                    | TP 2020 | TA 2021  | TOT 2021 | Erotus ta-käyttö | Ero, % |
| INVESTOINTIMENOT                                |         | -80 000  |          | -80 000          |        |
| INVESTOINNIT NETTO                              | 0       | -80 000  | 0,00     | -80 000          |        |
| 094207 INV/Hirvikosken päiväkoti piha-alue      |         |          |          |                  |        |
| INVESTOINNIT                                    | TP 2020 | TA 2021  | TOT 2021 | Erotus ta-käyttö | Ero, % |
| INVESTOINTIMENOT                                |         | -80 000  |          | -80 000          |        |
| INVESTOINNIT NETTO                              | 0       | -80 000  | 0,00     | -80 000          |        |
| 094212 INV/Kauhanojan koulu/päiväkot julkisivut |         |          |          |                  |        |
| INVESTOINNIT                                    | TP 2020 | TA 2021  | TOT 2021 | Erotus ta-käyttö | Ero, % |
| INVESTOINTIMENOT                                |         | -150 000 | -900,00  | -149 100         | 0,6    |
| INVESTOINNIT NETTO                              | 0       | -150 000 | -900,00  | -150 000         | 0,6    |
| 094304 INV / Metsämaan koulu                    |         |          |          |                  |        |
| INVESTOINNIT                                    | TP 2020 | TA 2021  | TOT 2021 | Erotus ta-käyttö | Ero, % |
| INVESTOINTIMENOT                                |         | -100 000 |          | -100 000         |        |
| INVESTOINNIT NETTO                              | 0       | -100 000 | 0,00     | -100 000         |        |
|   |         |          |          |                  |        |



| 094316 INV/Työväenopisto/Taidetalo                          |          |          |             |                  |        |
|---|----------|----------|-------------|------------------|--------|
| INVESTOINNIT  | TP 2020  | TA 2021  | TOT 2021    | Erotus ta-käyttö | Ero, % |
| INVESTOINTIMENOT  | -233 384 | 0        | -2 061,06   | 2 061            | -100,0 |
| INVESTOINNIT NETTO  | -233 384 | 0        | -2 061,06   | 2 061            | -100,0 |
| <i>Ulkovalojen asennus julkisivusaneerauksen yhteydessä</i> |          |          |             |                  |        |
| 094325 INV/Puistokadun koulu                                |          |          |             |                  |        |
| INVESTOINNIT  | TP 2020  | TA 2021  | TOT 2021    | Erotus ta-käyttö | Ero, % |
| INVESTOINTIMENOT  |          | -340 000 | -294 729,86 | -45 270          | 86,7   |
| INVESTOINNIT NETTO  | 0        | -340 000 | -294 729,86 | -45 270          | 86,7   |
| <i>Tilamuutosten rakennus- ja piha-alue suunnittelu.</i>    |          |          |             |                  |        |
| 00009430 Muut rakennukset /SIVISTYS/hankkeet                |          |          |             |                  |        |
| INVESTOINNIT  | TP 2020  | TA 2021  | TOT 2021    | Erotus ta-käyttö | Ero, % |
| INVESTOINTIMENOT  | -233 384 | -670 000 | -297 690,92 | -372 309         | 44,4   |
| INVESTOINNIT NETTO  | -233 384 | -670 000 | -297 690,92 | -372 309         | 44,4   |
| 094305 INV /Nuorisotalo, kaupunki                           |          |          |             |                  |        |
| INVESTOINNIT  | TP 2020  | TA 2021  | TOT 2021    | Erotus ta-käyttö | Ero, % |
| INVESTOINTIMENOT  |          | -15 000  |             | -15 000          |        |
| INVESTOINNIT NETTO  | 0        | -15 000  | 0,00        | -15 000          |        |
| 094310 Keskuskoulu  |          |          |             |                  |        |
| INVESTOINNIT  | TP 2020  | TA 2021  | TOT 2021    | Erotus ta-käyttö | Ero, % |
| INVESTOINTIMENOT  |          | -50 000  |             | -50 000          |        |
| INVESTOINNIT NETTO  | 0        | -50 000  | 0,00        | -50 000          |        |
| 094311 Kirkonkylän koulu sisäilmakorj. (94399)              |          |          |             |                  |        |
| INVESTOINNIT  | TP 2020  | TA 2021  | TOT 2021    | Erotus ta-käyttö | Ero, % |
| INVESTOINTIMENOT  | -14 494  |          |             |                  |        |
| INVESTOINNIT NETTO  | -14 494  | 0        | 0,00        |                  |        |
| 094332 Taidetalo  |          |          |             |                  |        |
| INVESTOINNIT  | TP 2020  | TA 2021  | TOT 2021    | Erotus ta-käyttö | Ero, % |
| INVESTOINTIMENOT  |          | -15 000  |             | -15 000          |        |
| INVESTOINNIT NETTO  | 0        | -15 000  | 0,00        | -15 000          |        |

| 094399 Sivistyspalvelukeskuksen erillishankkeet |          |          |           |                  |        |
|---|----------|----------|-----------|------------------|--------|
| INVESTOINNIT                                    | TP 2020  | TA 2021  | TOT 2021  | Erotus ta-käyttö | Ero, % |
| INVESTOINTIMENOT                                | -18 511  | -30 000  | -2 651,40 | -27 349          | 8,8    |
| INVESTOINNIT NETTO                              | -18 511  | -30 000  | -2 651,40 | -27 349          | 8,8    |
| 00009431 Muut rakennukset/SIVISTYS/hankeryhmät  |          |          |           |                  |        |
| INVESTOINNIT                                    | TP 2020  | TA 2021  | TOT 2021  | Erotus ta-käyttö | Ero, % |
| INVESTOINTIMENOT                                | -118 054 | -110 000 | -2 651,40 | -107 349         | 2,4    |
| INVESTOINNIT NETTO                              | -118 054 | -110 000 | -2 651,40 | -107 349         | 2,4    |
| 094404 INV/Keskusvarasto                        |          |          |           |                  |        |
| INVESTOINNIT                                    | TP 2020  | TA 2021  | TOT 2021  | Erotus ta-käyttö | Ero, % |
| INVESTOINTIMENOT                                |          | -20 000  |           | -20 000          |        |
| INVESTOINNIT NETTO                              | 0        | -20 000  | 0,00      | -20 000          |        |
| 00009440 Muut rakennukset/ TEK+YMP/hankkeet     |          |          |           |                  |        |
| INVESTOINNIT                                    | TP 2020  | TA 2021  | TOT 2021  | Erotus ta-käyttö | Ero, % |
| INVESTOINTIMENOT                                |          | -20 000  |           | -20 000          |        |
| INVESTOINNIT NETTO                              | 0        | -20 000  | 0,00      | -20 000          |        |
| 094401 INV/Kuukantalo                           |          |          |           |                  |        |
| INVESTOINNIT                                    | TP 2020  | TA 2021  | TOT 2021  | Erotus ta-käyttö | Ero, % |
| INVESTOINTIMENOT                                |          | -15 000  | -2 584,68 | -12 415          | 17,2   |
| INVESTOINNIT NETTO                              | 0        | -15 000  | -2 584,68 | -12 415          | 17,2   |
| <i>Lämmönjakohuoneen rakennus</i>               |          |          |           |                  |        |
| 094418 INV/Metsämaan paloasema                  |          |          |           |                  |        |
| INVESTOINNIT                                    | TP 2020  | TA 2021  | TOT 2021  | Erotus ta-käyttö | Ero, % |
| INVESTOINTIMENOT                                |          | -20 000  |           | -20 000          |        |
| INVESTOINNIT NETTO                              | 0        | -20 000  | 0,00      | -20 000          |        |
| 00009441 Muut rakennukset/TEK+YMP/hankeryhmä    |          |          |           |                  |        |
| INVESTOINNIT                                    | TP 2020  | TA 2021  | TOT 2021  | Erotus ta-käyttö | Ero, % |
| INVESTOINTIMENOT                                |          | -35 000  | -2 584,68 | -32 415          | 7,4    |
| INVESTOINNIT NETTO                              | 0        | -35 000  | -2 584,68 | -32 415          | 7,4    |
|   |          |          |           |                  |        |

| 00000094 INV/MUUT RAKENNUKSET                    |            |            |             |                  |        |
|--|------------|------------|-------------|------------------|--------|
| INVESTOINNIT                                     | TP 2020    | TA 2021    | TOT 2021    | Erotus ta-käyttö | Ero, % |
| INVESTOINTIMENOT                                 | -899 063   | -982 000   | -304 499,50 | -677 501         | 31,0   |
| INVESTOINNIT NETTO                               | -899 063   | -982 000   | -304 499,50 | -677 501         | 31,0   |
| 095401 INV /Väinämöisenkatu peruskorjaus (EPOLA) |            |            |             |                  |        |
| INVESTOINNIT                                     | TP 2020    | TA 2021    | TOT 2021    | Erotus ta-käyttö | Ero, % |
| INVESTOINTIMENOT                                 | -480 153   | -100 000   |             | -100 000         |        |
| INVESTOINNIT NETTO                               | -480 153   | -100 000   | 0,00        | -100 000         |        |
| 095405 INV/Mäenpään silta                        |            |            |             |                  |        |
| INVESTOINNIT                                     | TP 2020    | TA 2021    | TOT 2021    | Erotus ta-käyttö | Ero, % |
| INVESTOINTIMENOT                                 |            | -50 000    |             | -50 000          |        |
| INVESTOINNIT NETTO                               | 0          | -50 000    | 0,00        | -50 000          |        |
| 095406 INV/Eteläkaari itään suunnittelu (EPOLA)  |            |            |             |                  |        |
| INVESTOINNIT                                     | TP 2020    | TA 2021    | TOT 2021    | Erotus ta-käyttö | Ero, % |
| INVESTOINTIMENOT                                 |            | -350 000   |             | -350 000         |        |
| INVESTOINNIT NETTO                               | 0          | -350 000   | 0,00        | -350 000         |        |
| 095408 INV/Kankaankujan rakentaminen (EPOLA)     |            |            |             |                  |        |
| INVESTOINNIT                                     | TP 2020    | TA 2021    | TOT 2021    | Erotus ta-käyttö | Ero, % |
| INVESTOINTIMENOT                                 |            | -250 000   |             | -250 000         |        |
| INVESTOINNIT NETTO                               | 0          | -250 000   | 0,00        | -250 000         |        |
| 095426 INV/Myrskylinnan alue kunnallistekniikka  |            |            |             |                  |        |
| INVESTOINNIT                                     | TP 2020    | TA 2021    | TOT 2021    | Erotus ta-käyttö | Ero, % |
| INVESTOINTIMENOT                                 |            | -1 200 000 | -136 423,00 | -1 063 577       | 11,4   |
| INVESTOINNIT NETTO                               | 0          | -1 200 000 | -136 423,00 | -1 063 577       | 11,4   |
| 00009540 Julkinen käyttöom/TEK+YMP/hankkeet      |            |            |             |                  |        |
| INVESTOINNIT                                     | TP 2020    | TA 2021    | TOT 2021    | Erotus ta-käyttö | Ero, % |
| INVESTOINTIMENOT                                 | -1 026 571 | -1 950 000 | -136 423,00 | -1 813 577       | 7,0    |
| INVESTOINNIT NETTO                               | -1 026 571 | -1 950 000 | -136 423,00 | -1 813 577       | 7,0    |
| 095411 Kadut                                     |            |            |             |                  |        |
| INVESTOINNIT                                     | TP 2020    | TA 2021    | TOT 2021    | Erotus ta-käyttö | Ero, % |
| INVESTOINTIMENOT                                 | -9 651     | -300 000   | -2 418,40   | -297 582         | 0,8    |
| INVESTOINNIT NETTO                               | -9 651     | -300 000   | -2 418,40   | -297 582         | 0,8    |
|  |            |            |             |                  |        |

| 00095402 Kadut, tiet, sillat (JULKINEN KÄYTTÖÖM)   |          |          |             |                  |        |
|--|----------|----------|-------------|------------------|--------|
| INVESTOINNIT                                       | TP 2020  | TA 2021  | TOT 2021    | Erotus ta-käyttö | Ero, % |
| INVESTOINTIMENOT                                   | -10 011  | -300 000 | -2 418,40   | -297 582         | 0,8    |
| INVESTOINNIT NETTO                                 | -10 011  | -300 000 | -2 418,40   | -297 582         | 0,8    |
| 095430 Katujen pinta                               |          |          |             |                  |        |
| INVESTOINNIT                                       | TP 2020  | TA 2021  | TOT 2021    | Erotus ta-käyttö | Ero, % |
| INVESTOINTIMENOT                                   | -353 471 | -330 000 | -131 484,15 | -198 516         | 39,8   |
| INVESTOINNIT NETTO                                 | -353 471 | -330 000 | -131 484,15 | -198 516         | 39,8   |
| 00095403 Katujen pinta (JULKINEN KÄYTTÖOMAISUUS)   |          |          |             |                  |        |
| INVESTOINNIT                                       | TP 2020  | TA 2021  | TOT 2021    | Erotus ta-käyttö | Ero, % |
| INVESTOINTIMENOT                                   | -353 471 | -330 000 | -131 484,15 | -198 516         | 39,8   |
| INVESTOINNIT NETTO                                 | -353 471 | -330 000 | -131 484,15 | -198 516         | 39,8   |
| 095440 Katuvalaistus                               |          |          |             |                  |        |
| INVESTOINNIT                                       | TP 2020  | TA 2021  | TOT 2021    | Erotus ta-käyttö | Ero, % |
| INVESTOINTIMENOT                                   | -193 227 | -220 000 | -31 521,23  | -188 479         | 14,3   |
| INVESTOINNIT NETTO                                 | -193 227 | -220 000 | -31 521,23  | -188 479         | 14,3   |
| <i>Katuvalaisinpylväitä.</i>                       |          |          |             |                  |        |
| 00095404 Katuvalaistus (JULKINEN KÄYTTÖOMAISUUS)   |          |          |             |                  |        |
| INVESTOINNIT                                       | TP 2020  | TA 2021  | TOT 2021    | Erotus ta-käyttö | Ero, % |
| INVESTOINTIMENOT                                   | -193 227 | -220 000 | -31 521,23  | -188 479         | 14,3   |
| INVESTOINNIT NETTO                                 | -193 227 | -220 000 | -31 521,23  | -188 479         | 14,3   |
| 095450 Puistot ja yleiset alueet                   |          |          |             |                  |        |
| INVESTOINNIT                                       | TP 2020  | TA 2021  | TOT 2021    | Erotus ta-käyttö | Ero, % |
| INVESTOINTIMENOT                                   | -11 178  | -150 000 | -839,88     | -149 160         | 0,6    |
| INVESTOINNIT NETTO                                 | -11 178  | -150 000 | -839,88     | -149 160         | 0,6    |
| 00095405 Puistot ja yleiset alueet (JULKINEN KÄYT) |          |          |             |                  |        |
| INVESTOINNIT                                       | TP 2020  | TA 2021  | TOT 2021    | Erotus ta-käyttö | Ero, % |
| INVESTOINTIMENOT                                   | -11 178  | -150 000 | -839,88     | -149 160         | 0,6    |
| INVESTOINNIT NETTO                                 | -11 178  | -150 000 | -839,88     | -149 160         | 0,6    |

| 095465 Ulkoliikuntapaikat                            |            |            |             |                  |        |
|--|------------|------------|-------------|------------------|--------|
| INVESTOINNIT   | TP 2020    | TA 2021    | TOT 2021    | Erotus ta-käyttö | Ero, % |
| INVESTOINTIMENOT                                     |            | -50 000    | 0,00        | -50 000          | 0,0    |
| INVESTOINNIT NETTO                                   | 0          | -50 000    | 0,00        | -50 000          | 0,0    |
| 00095406 Urheilu- ja ulkoilualueet (JULKINEN KÄYTTÖ) |            |            |             |                  |        |
| INVESTOINNIT   | TP 2020    | TA 2021    | TOT 2021    | Erotus ta-käyttö | Ero, % |
| INVESTOINTIMENOT                                     | -266 738   | -50 000    | 0,00        | -50 000          | 0,0    |
| INVESTOINNIT NETTO                                   | -266 738   | -50 000    | 0,00        | -50 000          | 0,0    |
| 095480 Hulevesiviemärointi jakamaton                 |            |            |             |                  |        |
| INVESTOINNIT   | TP 2020    | TA 2021    | TOT 2021    | Erotus ta-käyttö | Ero, % |
| INVESTOINTIMENOT                                     |            | -100 000   |             | -100 000         |        |
| INVESTOINNIT NETTO                                   | 0          | -100 000   | 0,00        | -100 000         |        |
| 095481 Metsämaan puhdistamo                          |            |            |             |                  |        |
| INVESTOINNIT   | TP 2020    | TA 2021    | TOT 2021    | Erotus ta-käyttö | Ero, % |
| INVESTOINTIMENOT                                     |            | -180 000   |             | -180 000         |        |
| INVESTOINNIT NETTO                                   | 0          | -180 000   | 0,00        | -180 000         |        |
| 00095408 Hule- ja jätevesiviemäri (JULK KÄYT.OM)     |            |            |             |                  |        |
| INVESTOINNIT   | TP 2020    | TA 2021    | TOT 2021    | Erotus ta-käyttö | Ero, % |
| INVESTOINTIMENOT                                     |            | -280 000   |             | -280 000         |        |
| INVESTOINNIT NETTO                                   | 0          | -280 000   | 0,00        | -280 000         |        |
| 00009541 Julkinen käyttöom/TEK+YMP/hankeryhmät       |            |            |             |                  |        |
| INVESTOINNIT   | TP 2020    | TA 2021    | TOT 2021    | Erotus ta-käyttö | Ero, % |
| INVESTOINTIMENOT                                     | -834 625   | -1 330 000 | -166 263,66 | -1 163 736       | 12,5   |
| INVESTOINNIT NETTO                                   | -834 625   | -1 330 000 | -166 263,66 | -1 163 736       | 12,5   |
| 00000095 INV/KIINTEÄT RAKENTEET JA LAITTEET          |            |            |             |                  |        |
| INVESTOINNIT   | TP 2020    | TA 2021    | TOT 2021    | Erotus ta-käyttö | Ero, % |
| INVESTOINTIMENOT                                     | -1 861 195 | -3 280 000 | -302 686,66 | -2 977 313       | 9,2    |
| INVESTOINNIT NETTO                                   | -1 861 195 | -3 280 000 | -302 686,66 | -2 977 313       | 9,2    |
| 097001 INV/ Atk-hankinnat, hallinto                  |            |            |             |                  |        |
| INVESTOINNIT   | TP 2020    | TA 2021    | TOT 2021    | Erotus ta-käyttö | Ero, % |
| INVESTOINTIMENOT                                     | -42 495    | -60 000    | -1 826,61   | -58 173          | 3,0    |
| INVESTOINNIT NETTO                                   | -42 495    | -60 000    | -1 826,61   | -58 173          | 3,0    |
|  |            |            |             |                  |        |

| 00009710 Irtaimisto/HALLINTO                 |         |         |           |                  |        |
|--|---------|---------|-----------|------------------|--------|
| INVESTOINNIT                                 | TP 2020 | TA 2021 | TOT 2021  | Erotus ta-käyttö | Ero, % |
| INVESTOINTIMENOT                             | -42 495 | -60 000 | -1 826,61 | -58 173          | 3,0    |
| INVESTOINNIT NETTO                           | -42 495 | -60 000 | -1 826,61 | -58 173          | 3,0    |
| 097204 INV/Hammashoitolat irtain             |         |         |           |                  |        |
| INVESTOINNIT                                 | TP 2020 | TA 2021 | TOT 2021  | Erotus ta-käyttö | Ero, % |
| INVESTOINTIMENOT                             |         | -30 000 |           | -30 000          |        |
| INVESTOINNIT NETTO                           | 0       | -30 000 | 0,00      | -30 000          |        |
| 00009720 Irtaimisto /SOTE                    |         |         |           |                  |        |
| INVESTOINNIT                                 | TP 2020 | TA 2021 | TOT 2021  | Erotus ta-käyttö | Ero, % |
| INVESTOINTIMENOT                             |         | -30 000 |           | -30 000          |        |
| INVESTOINNIT NETTO                           | 0       | -30 000 | 0,00      | -30 000          |        |
| 00000097 INV/MUUT KONEET JA KALUSTOT         |         |         |           |                  |        |
| INVESTOINNIT                                 | TP 2020 | TA 2021 | TOT 2021  | Erotus ta-käyttö | Ero, % |
| INVESTOINTIMENOT                             | -42 495 | -90 000 | -1 826,61 | -88 173          | 2,0    |
| INVESTOINNIT NETTO                           | -42 495 | -90 000 | -1 826,61 | -88 173          | 2,0    |
| 099100 Arvopaperit                           |         |         |           |                  |        |
| INVESTOINNIT                                 | TP 2020 | TA 2021 | TOT 2021  | Erotus ta-käyttö | Ero, % |
| INVESTOINTIMENOT                             | -1 942  | -50 000 | 0,00      | -50 000          |        |
| INVESTOINTITULOT                             |         | 50 000  | 0,00      | 50 000           |        |
| INVESTOINNIT NETTO                           | -1 942  | 0       | 0,00      |                  |        |
| 00009910 Käyttöomaisuusarvopaperit /hallinto |         |         |           |                  |        |
| INVESTOINNIT                                 | TP 2020 | TA 2021 | TOT 2021  | Erotus ta-käyttö | Ero, % |
| INVESTOINTIMENOT                             | -1 942  | -50 000 |           | -50 000          |        |
| INVESTOINTITULOT                             |         | 50 000  |           | 50 000           |        |
| INVESTOINNIT NETTO                           | -1 942  | 0       | 0,00      |                  |        |
| 00000099 INV/KÄYTTÖOMAISUUSARVOPAPERIT       |         |         |           |                  |        |
| INVESTOINNIT                                 | TP 2020 | TA 2021 | TOT 2021  | Erotus ta-käyttö | Ero, % |
| INVESTOINTIMENOT                             | -1 942  | -50 000 |           | -50 000          |        |
| INVESTOINTITULOT                             |         | 50 000  |           | 50 000           |        |
| INVESTOINNIT NETTO                           | -1 942  | 0       | 0,00      |                  |        |
|  |         |         |           |                  |        |

| 00000009 LOIMAA INVESTOINTIOSA |            |            |             |                     |        |
|--------------------------------|------------|------------|-------------|---------------------|--------|
| INVESTOINNIT                   | TP 2020    | TA 2021    | TOT 2021    | Erotus<br>ta-käyttö | Ero, % |
| INVESTOINTIMENOT               | -2 874 748 | -4 552 000 | -608 521,92 | -3 943 478          | 13,4   |
| INVESTOINTITULOT               | 70 875     | 150 000    | 60 978,60   | 89 021              | 40,7   |
| INVESTOINNIT NETTO             | -2 803 872 | -4 402 000 | -547 543,32 | -3 854 457          | 12,4   |