

Laatija Jyl Sari Koistinen	pvm
Hyväksyjä Teho-johtoryhmä	pvm 26.5.2021
Päivittäjä	pvm
Päivityksen hyväksyjä	pvm
Asiakirjan sijainti: L:\Terveystoimi\Ikäihmisten palveluketju\Ketjuanalyysi huhtikuu 2021	

IKÄIHMISTEN PALVELUKETJUN ANALYYSI 30.4.2021 TILANTEESSA

Ikäihmisten palveluiden strategiassa 2012-2015-2025 on pidetty palveluketjun kehittämistä ohjaavana valtakunnallista suositusta:

Ikäihmisten palvelujen laatusuositus STM 2008:3

Valtakunnallisena tavoitteena vuoteen 2012 mennessä on, että 75 vuotta täyttäneistä henkilöistä

91-92 %	asuu kotona itsenäisesti tai kattavan palvelutarpeen perusteella myönnettyjen tarkoituksenmukaisten sosiaali- ja terveyspalvelujen turvin
13-14 %	saa säännöllistä kotihoitoa
5-6 %	saa omaishoidon tukea
5-6 %	on tehostetun palveluasumisen piirissä
3 %	on hoidossa vanhainkodeissa tai pitkäaikaisessa hoidossa terveyskeskuksen vuodeosastoilla

Hoitoa ja huolenpitoa ympäri vuorokauden. Ikähoiva - työryhmän muistio STM 2010:28

Terveyskeskusten vuodeosastoilla ei pitkäaikaishoitoa, ellei se ole lääketieteellisesti perusteltua

Terveyskeskustoilla akuuttihoito ja kuntoutus

Vanhainkotien ja terveyskeskusosastojen pitkäaikaishoidon sijaan uusi palvelukonsepti

Live longer - die faster

Laatujärjestelmä

Pitkäaikaishoidon laitospaikoista luovutaan

Tehostetun palveluasumisen kattavuutta lisätään

Tehostettu palveluasuminen (ml. Ryhmäkodit) ja vanhainkotiasuminen vuoteen 2015 mennessä integroituna kokonaisuutena, jonka kattavuustavoite

on 9 % 75 vuotta täyttäneistä - tässä on huomioitu muistisairaiden hoidon ja huolenpidon tarve

Omaishoidon lisäys laatusuosituksen mukaisesti

Säännöllisen kotihoidon lisäys laatusuosituksen mukaisesti

Tavoitteellinen lyhytaikaishoito ja päivätoiminta koti- ja omaishoidon tueksi

Iltta- ja yöpartio omais- ja kotihoidon tueksi

Kuntoutus kaikkialla huomioon ja tavaksi toimia

Hyvinvoinnin ja terveyden edistäminen

Neuvontapalveluiden kehittäminen

Palveluohjaus

Terveyttä edistävät kotikäynnit

Ei siirtoja/muuttoja, hoidetaan "kodissa" loppuun saakka, myös saattohoitovalmius

Loimaan ikäihmisten palveluketjun analyysi tilanteessa 30.4.2021:

65 VUOTTA TÄYTTÄNEIDEN OMAISHOITO

Omaishoito	65-74 -vuotiaat	75-84 -vuotiaat	85 vuotta täyttäneet	Yhteensä
Hoidettavat	29	40	38	107
Hoitajat	33	38	17	88

Lisäksi alle 65 vuotiaita hoitajia on 19 hlö.

OMAISHOIDON ASIAKKAAT JOILLA ON SÄÄNNÖLLISET KOTIHOIDON PALVELUT

Yhteiset asiakkaat	65-74 - vuotiaat	75-84- vuotiaat	85 vuotta täyttäneet	Yhteensä
Omaishoito/kotihoito	2	15	11	28

KOTIHOITO

Kotihoito	65-74 -vuotiaat	75-84 -vuotiaat	85 vuotta täyttäneet	Yhteensä
Säännöllinen kotihoito	49	121	214	384
Pelkkä tukipalvelu	11	29	55	95
Yhteensä	60	150	269	479

YMPÄRIVUOROKAUTINEN HOITO = TEHOSTETTU PALVELUASUMINEN JA LAITOSHOITO (VANHAINKOTIHOITO JA PITKÄAIKAISHOITO TERVEYSKESKUSOSASTOLLA)

	65-74 -vuotiaat	75-84 -vuotiaat	85 vuotta täyttäneet	Yhteensä	Lisäksi intervallipaikkoja
Oma palveluasuminen:					
Kartanonpuisto	2	9	28	39	(+ 1 hätäpaikka)
Ilolakoti	-	6	22	28	
Ostettu palveluasuminen:					
Attendo Mariian Kartano	3	20	36	59	
Attendo Mariianpuisto	5	16	16	37	
Ryhmäkoti Ida	1	2	8	11	
Esperi Niittykukka	-	2	2	4	
Esperi Riihelä	1	2	4	7	
Attendo Tuulentupa	-	-	1	1	
Attendo Jussila	1	1	-	2	
Yhteensä tehostettu palveluasuminen ikäihmiset	13	58	117	188	
Erityisryhmien paikkatarve tehostetussa palveluasumisessa:					
Wanha Pehtoori	2	1	-	3	
Kaarnakoti	2	-	-	2	
Sateenkaari	1	-	-	1	
Rehabia	1	-	-	1	
Esperi Omenapuisto	1	-	-	1	
Attendo Tyrvään Kartano	1	-	-	1	
Kruunula	1	-	-	1	
Yhteensä erityisryhmät	9	1	-	10	
Kaikki yhteensä	22	59	117	198	

Jonottaminen tehostettuun palveluasumiseen 30.4.2020:

Jonossa osastoilla:	65-74 -vuotiaat	75-84 -vuotiaat	85 vuotta täyttäneet	Yhteensä	Jonotusajat	Nykytilanne
Akuutti B1			3	3	4, 25 ja 64 vrk	Kahden jonotus (4 ja 25 vrk) jatkuu vielä, yhden (64 vrk) siirto Ilolaan on sovittu
Akuutti B2			3	3	5, 53 ja 63 vrk	Yksi jonottajista (5 vrk) siirtymässä kotiin jonottamaan, yksi (53 vrk) odottaa että pääsee siirtymään Ikaalisiin (myönnetty shl 60 § mukainen paikka) yksi (63 vrk) jonotus jatkuu vielä
Kotona jonottavat:	1	2		3	53, 8 ja 85 vrk	Yksi (53 vrk) jonottaa edelleen, yksi (8 vrk) jonottaa edelleen, yhden jonottajan (85 vrk) siirto Attendoon on sovittu
Yhteensä jonossa	1	2	6	9		

Lisätiedot; Shl 60 § mukaisesti muualle jonottavia Loimaalta 30.04.2021; akuutti B2 yhdellä jonottajaksi merkityllä on SHL 60 § mukainen päätös Ikaalisiin, odottaa vapautuvaa paikkaa jonka Ikaalinen hänelle osoittaa.

Itsemaksavia asukkaita ei 30.04.2021 ollut asumisyksiköissä jonottamassa kaupungin myöntämää paikkaa.

Käytössä oli 30.4.2021 yhteensä 198 tehostetun palveluasumisen paikkaa, joista ei yhtään intervallikäytössä.

Intervalliyksikkö Kartanonmäellä, käytössä 9 lyhytaikaishoitopaikkaa, ensisijaisesti omaishoidettaville.

Akuuttiosastoilla tehostettuun palveluasumiseen jonottajien käytössä 6 hoitopaikkaa.

Muualta SHL 60 § mukaisesti Loimaalle tehostettuun palveluasumiseen jonottavia ei 30.04.2021.

Loimaalta muualle SHL 60 § mukaisesti tehostettuun asumispalveluun jonottavia 30.04.2021 oli 2 henkilöä, toinen jonottaa jatkopaikkaa osastolla, toinen on sijoitettuna asukkaana Attendo Mariian Puistossa.

Liitteissä on esitetty

1. Ikääntyvien lukumäärät ikäryhmittäin 18.4.2016, 30.4.2019, 30.4.2020 ja 30.4.2021 todellisen tilanteen mukaan ja tulevana vuosina väestöennusteen mukaisesti.
2. Palvelutarve-ennusteet 2015-2040 (ja todellinen luku 18.4.2016, 30.4.2019, 30.4.2020 ja 30.4.2021) ajatuksella, että
 - omaishoidon peittävydessä tähdätään 5-6 % kattavuuteen 75 vuotta täyttäneiden määrästä
 - kotihoidossa tähdätään 13-14 % peittävyyteen 75 vuotta täyttäneiden määrästä
 - pitkäaikainen hoitoa terveyskeskusvuodeosastoilla ei ole
 - palveluasumisen ja vanhainkotihoitoon yhteenlaskettu peittävyys ei ylitä 9 % 75 vuotta täyttäneiden määrästä ja nämä palvelumuodot muodostavat toiminnallisen kokonaisuuden
 - 91-92 % 75 vuotta täyttäneistä asuu kotona
 - vaikeaa tai keskivaikeaa dementiaa esiintyy 5 % 65-74 -vuotiaista + 10 % 75-84 -vuotiaista + 30 % 85 vuotta täyttäneistä
3. Säännöllisen kotihoidon peittävyys 75 vuotta täyttäneillä 2014 alkaen verrattuna suositusrajoihin.
4. Omaishoidon peittävyys 75 vuotta täyttäneillä 2014 alkaen verrattuna suositusrajoihin.
5. Omais- ja kotihoidon yhteenlaskettu peittävyys 75 vuotta täyttäneillä 2014 alkaen verrattuna näiden hoitomuotojen yhteenlaskettuihin suositusrajoihin (5+13=18 % ja 6+14=20 %)
6. Vanhainkotihoitoon + palveluasumisen peittävyys 75 vuotta täyttäneillä verrattuna suositusrajoihin 2014 alkaen
7. Pitkäaikaisvuodeosastohoidon kattavuus 75 vuotta täyttäneillä verrattuna suositusrajoihin 2008 alkaen
8. Kotona asuvien ikäihmisten osuudet verrattuina suosituksen mukaisiin rajoihin

Pitkäaikaishoito terveyskeskusvuodeosastoilla on lopetettu. Vanhainkotihoito on lopetettu.

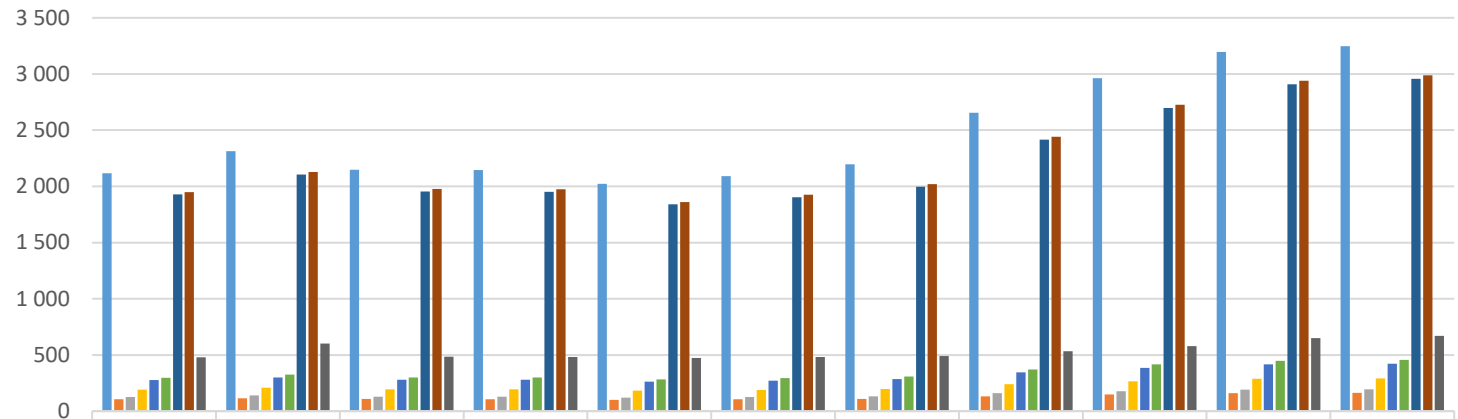
Tehostetun palveluasumisen peittävyys 75 vuotta täyttäneiden määrästä pyritään pitämään alle 9 prosentissa.

Kotihoidon kattavuus on edelleen korkeahko. Toisaalta omaishoidon tuen piirissä on suosituksia vähemmän henkilöitä. Koska nämä palvelumuodot ovat osin päällekkäisiä ja toisaalta toistensa vaihtoehtoja, on laskettu myös näiden kahden palvelumuodon yhteenlaskettu peittävyys ikäihmisten joukossa. Yhteenlaskettu säännöllisen kotihoidon ja omaishoidon tuen piirissä olevien osuus 75 vuotta täyttäneistä pyritään saamaan pysyvästi välille 18-20 % 75 vuotta täyttäneiden määrästä.

Ikäihmiset Loimaalla:

	65-74-vuotiaat	75 vuotta täyttäneet	75-84-vuotiaat	85 vuotta täyttäneet
18.4.2016	2 461	2 314	1 488	826
30.4.2019	2 401	2 023	1 276	747
30.4.2020	2 367	2 092	1 313	779
30.4.2021	2 384	2 196	1 433	763
2025	2 463	2 654	1 932	722
2030	2 319	2 964	2 131	833
2035	2 114	3 195	2 067	1 128
2040	1 876	3 249	1 995	1 254

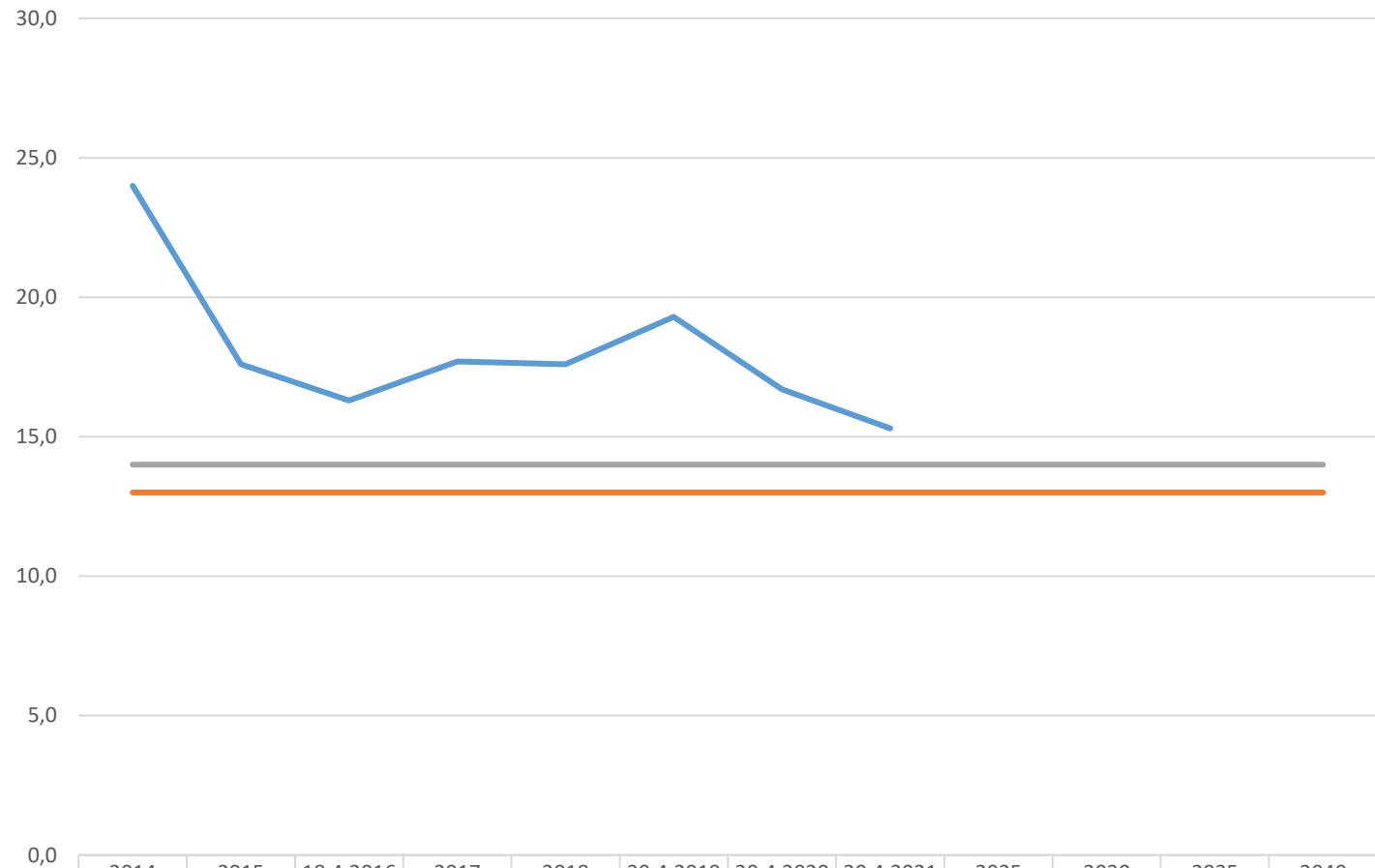
Palvelutarve-ennusteet 30.4.2021



	2015	18.4.2016	2017	2018	30.4.2019	30.4.2020	30.4.2021	2025	2030	2035	2040
75 vuotta täyttäneet	2 118	2 314	2 149	2 145	2 023	2 092	2 196	2 654	2 964	3 195	3 249
5% ed	106	116	107	107	101	105	110	133	148	160	162
6% ed	127	139	129	129	121	126	132	159	178	192	195
9% ed	191	208	193	193	182	188	198	239	267	288	292
13% ed	275	301	279	279	263	272	285	345	385	415	422
14% ed	297	324	301	300	283	293	307	372	415	447	455
91% ed	1 927	2 106	1 956	1 952	1 841	1 904	1 998	2 415	2 697	2 907	2 957
92% ed	1 949	2 129	1 977	1 973	1 861	1 925	2 020	2 442	2 727	2 939	2 989
Dementiaennuste	479	602	486	483	472	483	491	533	579	651	670

■ 75 vuotta täyttäneet
 ■ 5% ed
 ■ 6% ed
 ■ 9% ed
 ■ 13% ed
 ■ 14% ed
 ■ 91% ed
 ■ 92% ed
 ■ Dementiaennuste

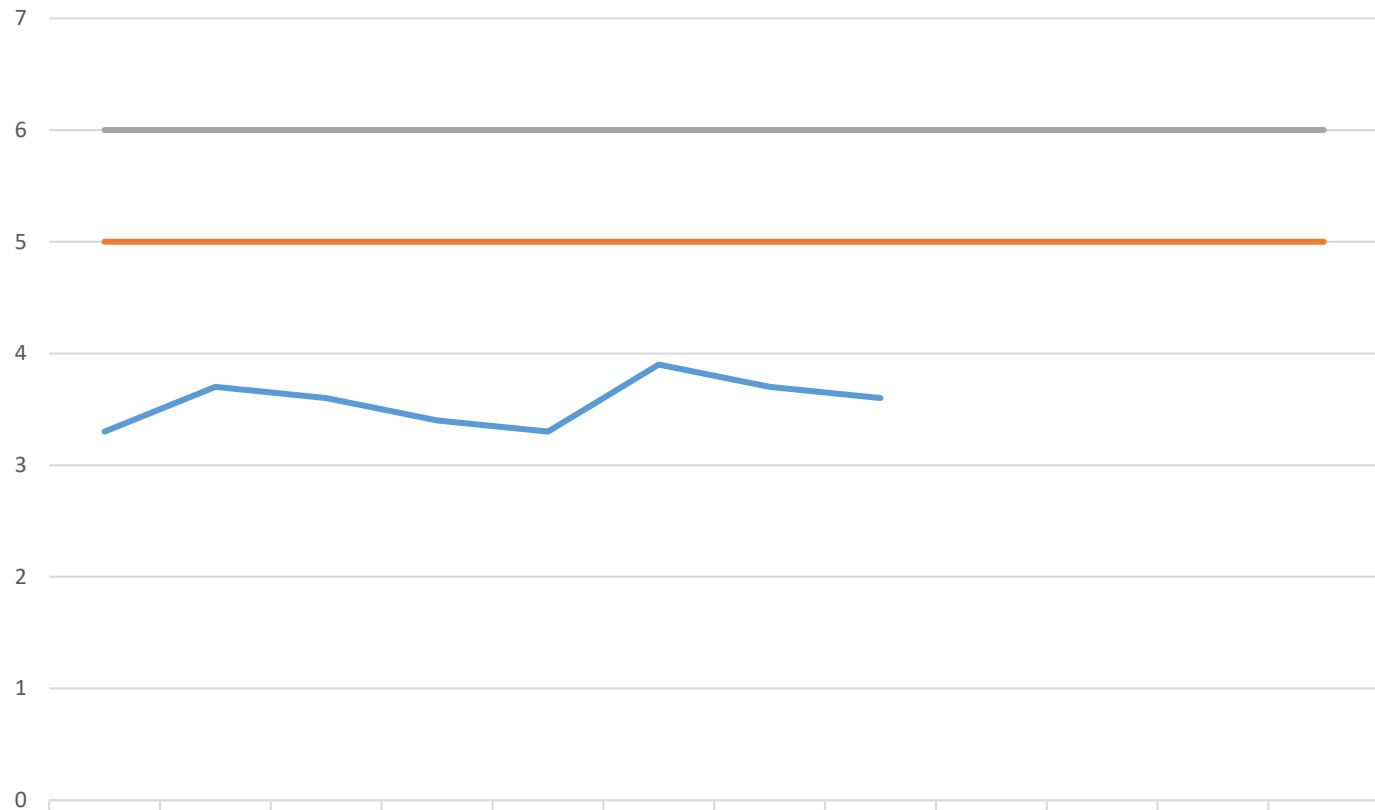
Kotihoidon peittävyys 75 vuotta täyttäneillä 30.4.2021



	2014	2015	18.4.2016	2017	2018	30.4.2019	30.4.2020	30.4.2021	2025	2030	2035	2040
Loimaa	24,0	17,6	16,3	17,7	17,6	19,3	16,7	15,3				
Suositus minimi	13,0	13,0	13,0	13,0	13,0	13,0	13,0	13,0	13,0	13,0	13,0	13,0
Suositus maksimi	14,0	14,0	14,0	14,0	14,0	14,0	14,0	14,0	14,0	14,0	14,0	14,0

Loimaa Suositus minimi Suositus maksimi

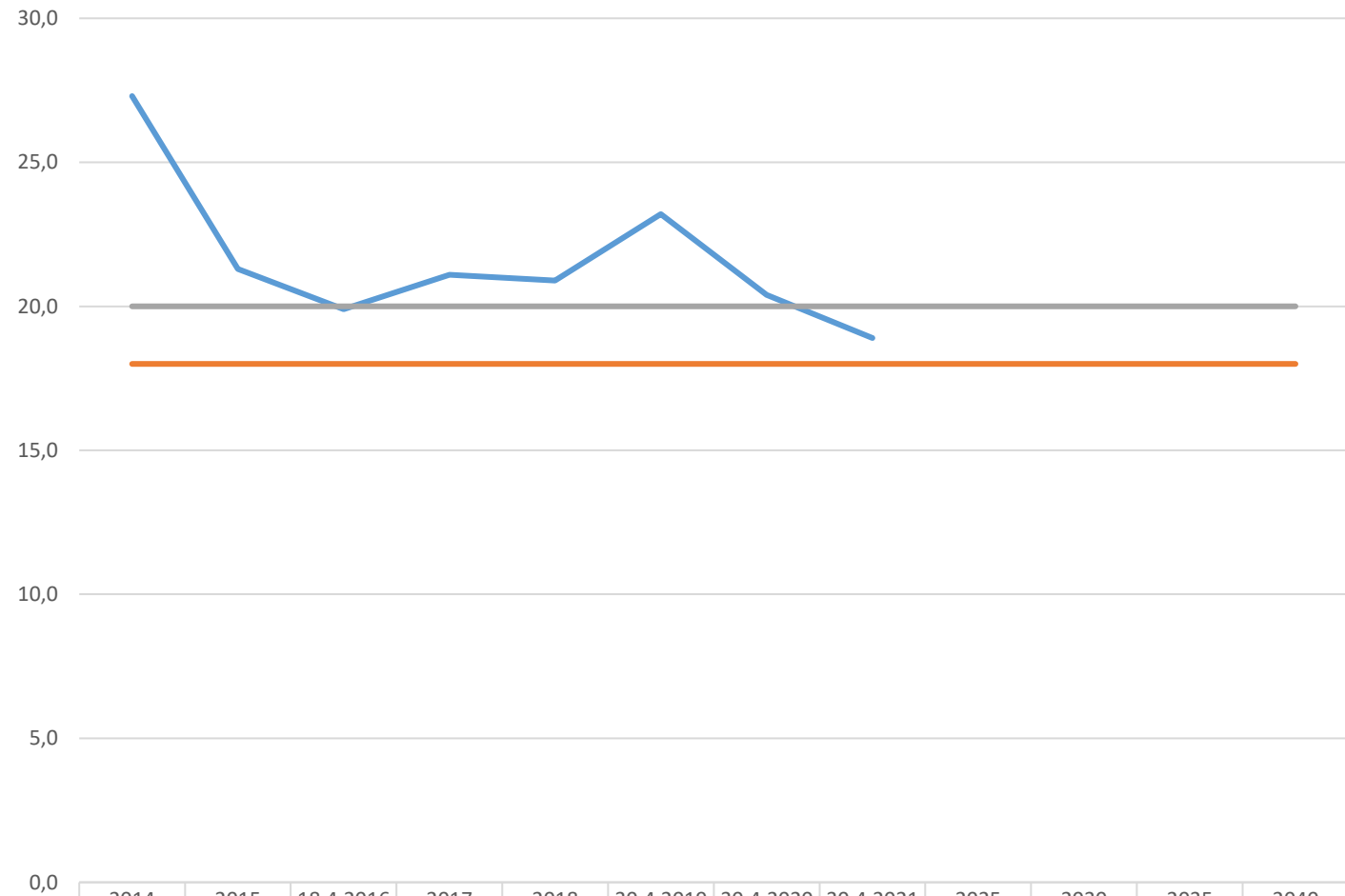
Omaishoidon tuen peittävyys 75 vuotta täyttäneillä 30.4.2021



	2014	2015	18.4.2016	2017	2018	30.4.2019	30.4.2020	30.4.2021	2025	2030	2035	2040
Loimaa	3,3	3,7	3,6	3,4	3,3	3,9	3,7	3,6				
Suositus minimi	5	5	5	5	5	5	5	5	5	5	5	5
Suositus maksimi	6	6	6	6	6	6	6	6	6	6	6	6

Loimaa Suositus minimi Suositus maksimi

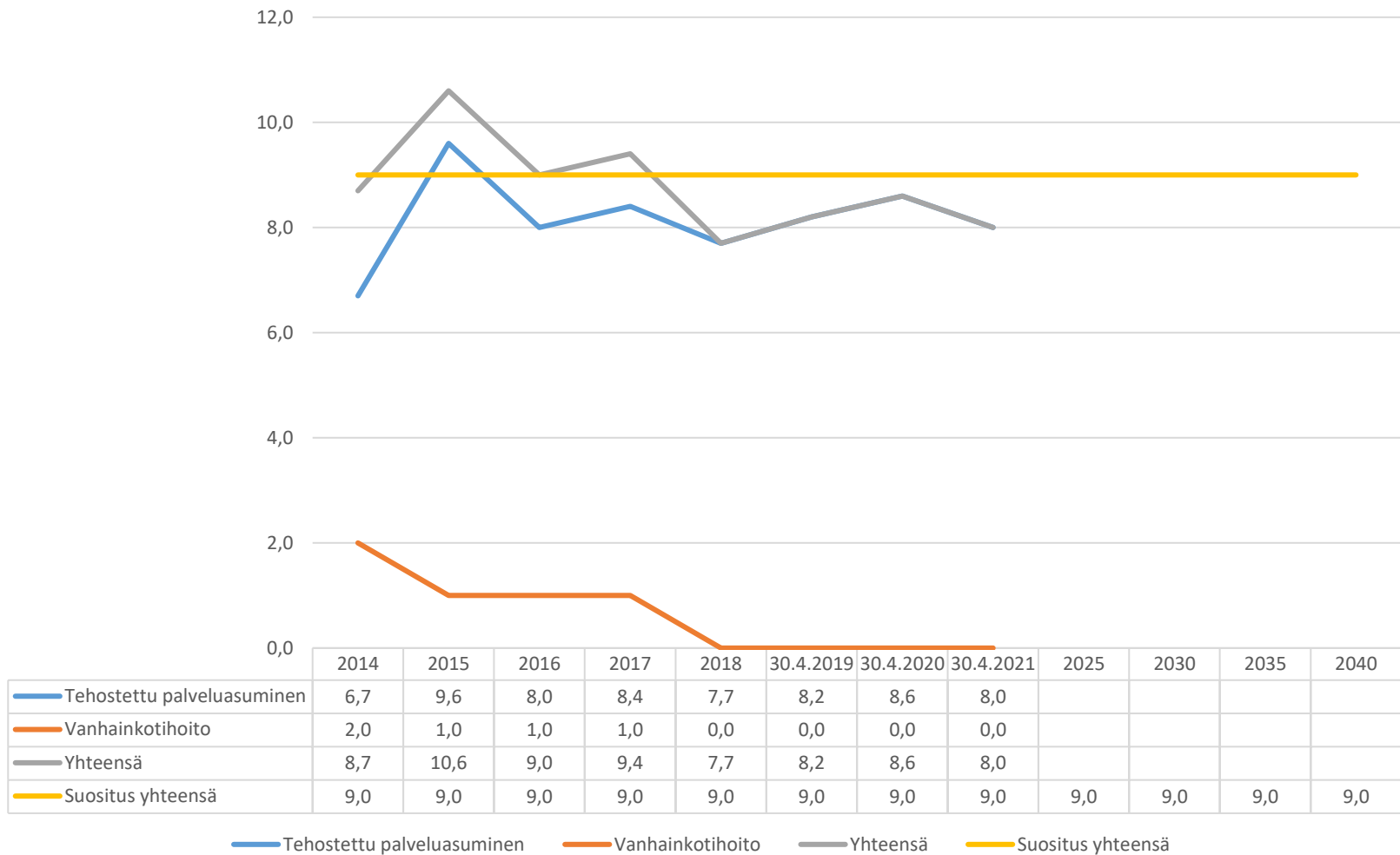
Kotihoidon ja omaishoidon tuen yhteispeittävyys 75 vuotta täyttäneillä 30.4.2021



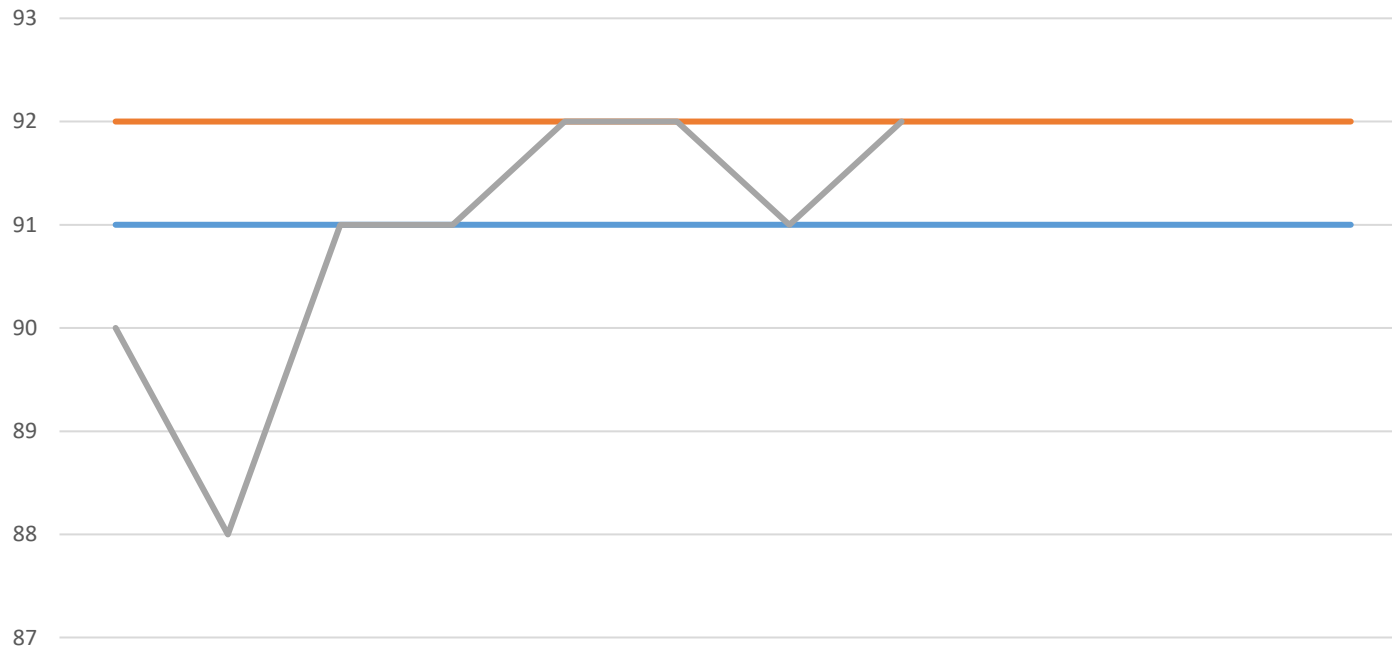
	2014	2015	18.4.2016	2017	2018	30.4.2019	30.4.2020	30.4.2021	2025	2030	2035	2040
Loimaa	27,3	21,3	19,9	21,1	20,9	23,2	20,4	18,9				
Suositus minimi	18,0	18,0	18,0	18,0	18,0	18,0	18,0	18,0	18,0	18,0	18,0	18,0
Suositus maksimi	20,0	20,0	20,0	20,0	20,0	20,0	20,0	20,0	20,0	20,0	20,0	20,0

Loimaa Suositus minimi Suositus maksimi

Tehostettu palveluasuminen ja vanhainkotihoito yhteensä 75 vuotta täyttäneillä
30.4.2021



Kotona asuvien osuus 75 vuotta täyttäneistä 31.4.2021



	2014	2015	18.4.2016	2017	2018	30.4.2019	30.4.2020	30.4.2021	2025	2030	2035	2040
— minimi	91	91	91	91	91	91	91	91	91	91	91	91
— maksimi	92	92	92	92	92	92	92	92	92	92	92	92
— meillä	90	88	91	91	92	92	91	92				

— minimi — maksimi — meillä

Valmisteltaessa Sipilän hallituksen ohjelman mukaista sote-uudistusta laadittiin vuonna 2018 seutukunnallinen suunnitelma akuutin vuodeosastohoidon järjestämiseksi Loimaan seutukunnassa.

Yhdessä Tyks Loimaan sairaalan ja Pöytyän kansanterveystyön ky:n kanssa laadittu suunnitelma vuodeosastohoidon toteuttamiseksi seutukunnallisesti.

Tässä on lähdetty siitä, että akuutteja vuodepaikkoja seutukunnassa tarvittaisiin 2,3-2,0 % 75 vuotta täyttäneiden määrästä niin, että tarvekerroin alenee vuoteen 2030 mennessä 2,3:sta 2,0:een

Akuuttien vuodeosastopaikkojen tarve Loimaalla:

	75 vuotta täyttäneet	Tarvekerroin	Vuodepaikkoja
30.4.2019	2 023	2,2 / 100 75 täyttänyttä	45
30.4.2020	2 092	2,2 / 100 75 täyttänyttä	46
30.4.2021	2 196	2,2 / 100 75 täyttänyttä	48
2025	2 654	2,2 / 100 75 täyttänyttä	58
2030	2 964	2,0 / 100 75 täyttänyttä	59
2035	3 195	2,0 / 100 75 täyttänyttä	64
2040	3 249	2,0 / 100 75 täyttänyttä	65

Akuuttiosastoilla B1 ja B2 on 30.4.2021 yhteensä 48 vuodepaikkaa, joista 3 on osoitettu 5-paikkaisen avosairaalan tarpeisiin.

