



We make
complex
easy and efficient

DELFOi

LOIMAAN KAUPUNGIN TERVEYSASEMA VERKOSTON UUDISTAMISEN VAIHTOEHTOJEN VERTAILU

Selvityksen tulokset

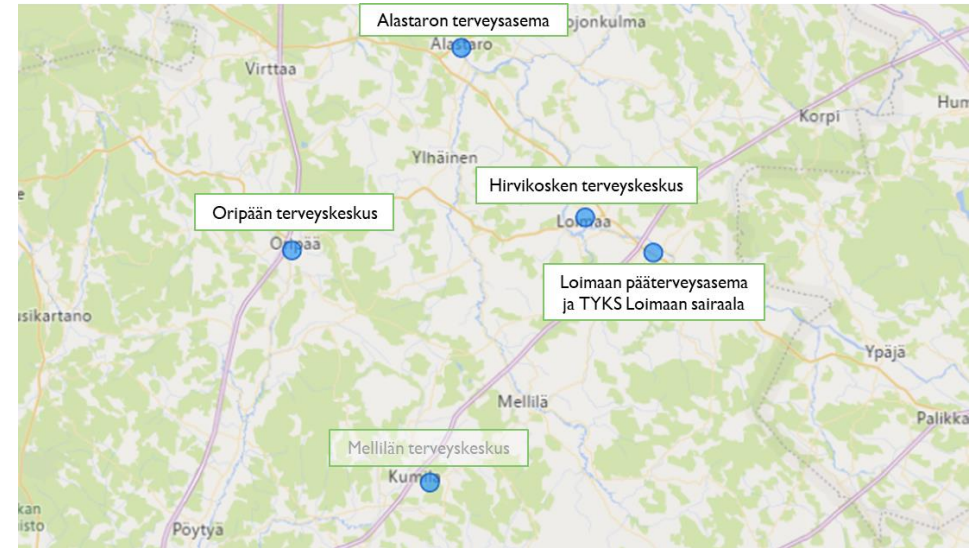
Selvityksen tausta

- Tulevaisuuden sote-palveluiden saatavuus ja palveluiden **kustannustehokas** tuottaminen on merkittävässä roolissa. Tällöin korostuu se tosiasia, ettei nykyinen sote-palveluiden kustannusrakenne voi jatkua nykyisellään vaan toimipisteverkoston on **uudistuttava**.
- Uudistamista vauhdittaa myös **väestörakenne** ja sen **muutokset** sekä **rakennuskannan kunto** ja sen **saneeraukset**.
- Alustavana ajatuksena on keskittää nykyinen sote-palvelutuotanto yhteen toimipisteeseen.
 - Äärihajautetusta → äärikeskitettyyn.
 - Välimuodoista on ollut myös keskustelua.



Selvityksen tavoitteet

- Projektin tuotoksena syntyy vertailutuloksia eri vaihtoehtojen välillä.
- Tulokset sisältävät muun muassa:
 - Vertailu toimipisteverkoston uudistamisesta ja sotekestannuksista uudella toimintamallilla
 - Analyysi toimipisteverkoston keskittämisen tuomista **kustannuksellisista ja laadullisista vaikutuksista**
 - Analyysissä arvioitavia vaikutuskohtia ovat mm. :
 - Palveluiden **saavutettavuus**.
 - Vaikutukset **henkilöstömääriin** ja henkilöstön siirtymiin kulutettava aika.
 - **Toiminnan kustannukset** (ostopalvelut ja tukitoimien järjestäminen).
 - **Hoitoketjut** ja yhteistyö sairaanhoitopiirin tai tukitoimintojen kanssa.
 - **Tilakustannukset** ja tulevaisuuden väistämättömät investointi- ja saneerauskustannukset.



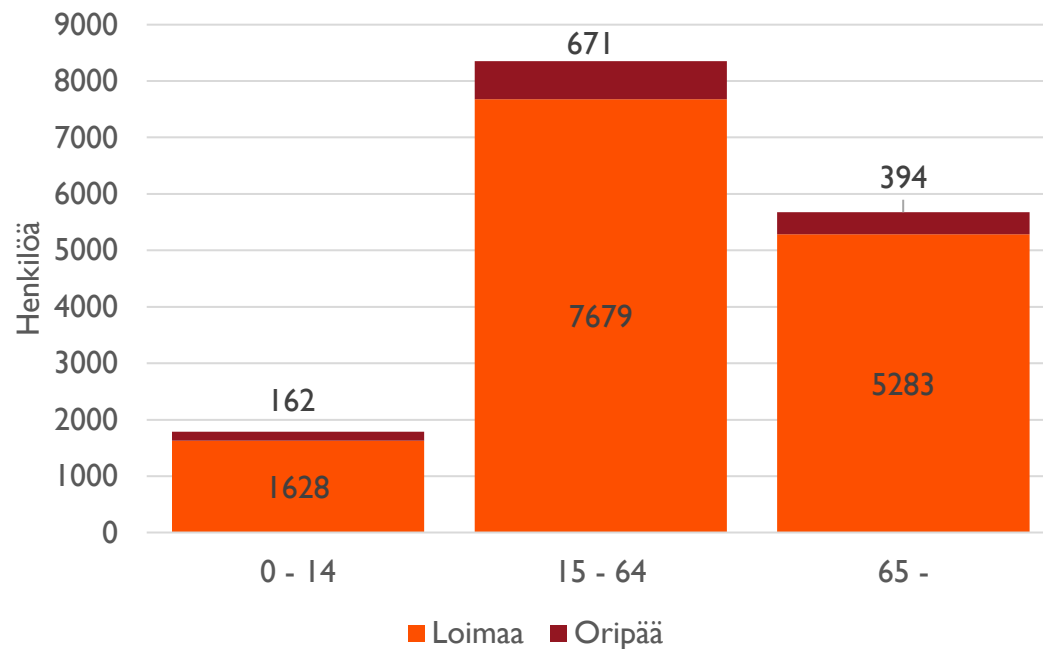
Järjestämissuunnitelman tavoitteita

- Sosiaali- ja terveysministeriön Tulevaisuuden sosiaali- ja terveyskeskus –kehittämishjelmalla on viisi päätavoitetta:
 - Palveluiden yhdenvertaisen saatavuuden, oikea-aikaisuuden ja jatkuvuuden parantaminen
 - Toiminnan painotuksen siirtäminen raskaista palveluista ehkäisevään ja ennakoivaan työhön
 - Palveluiden laadun ja vaikuttavuuden parantaminen
 - Palveluiden monialaisuuden ja yhteen toimivuuden varmistaminen
 - Kustannusten nousun hillitseminen
- Nykytilan haasteita:
 - Toiminta pirstaloitunut
 - Kiinteistöt eivät tue toimintaa ja ovat osittain saneerauskuuntoisia
 - Ammattilaisten siirtymiin kuluu paljon aikaa.
 - Lääkäreiden ajankäyttö entistä kohdistetummin potilastyöhön.
 - Resurssien saatavuus, sijaistaminen
 - STH:n koulukuljetukset

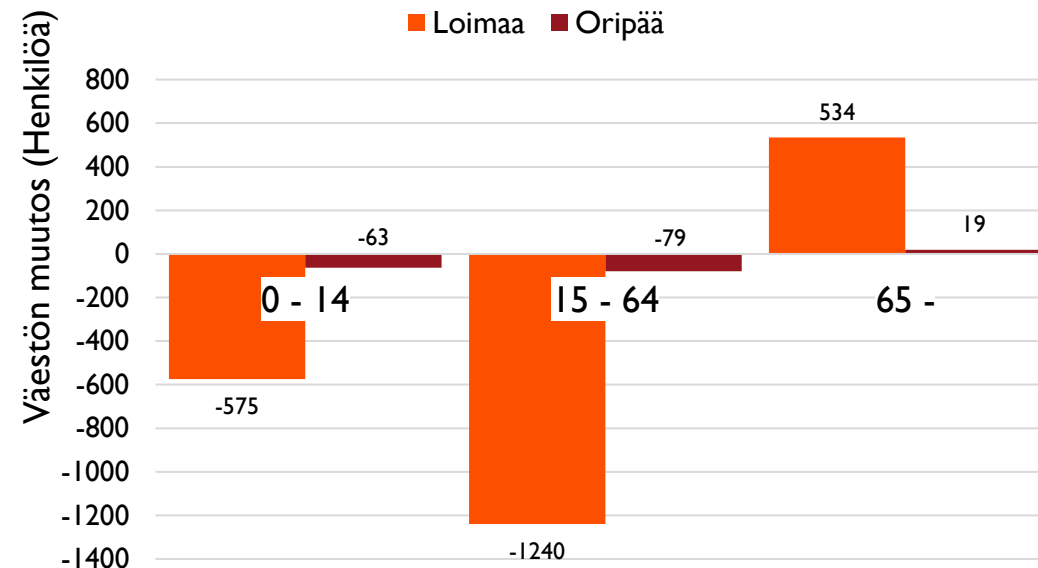


Ikäryhmät 2030

Ikäryhmien väestöennusteet 2030



Väestöennusteen mukainen muutos ikäryhmittäin 2019-2030

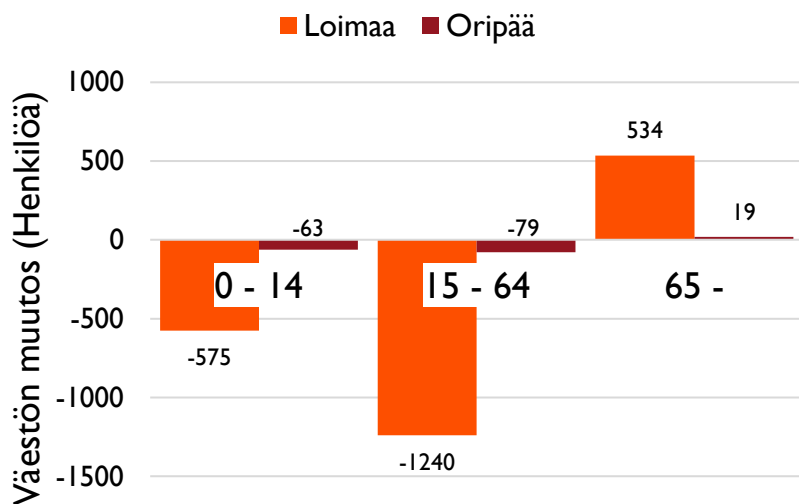


- Väestöennusteen mukaan ikäryhmistä ainoastaan yli 65-vuotiaiden määrä nousee ja yli 65-vuotiaiden osuus väestöstä on ennusteen mukaan 2030 n. 39 % koko väestöstä (2019: 34%)
 - 0–14 ja 15–64 vuotiaiden lukumäärä vähenee vuoteen 2030 mennessä

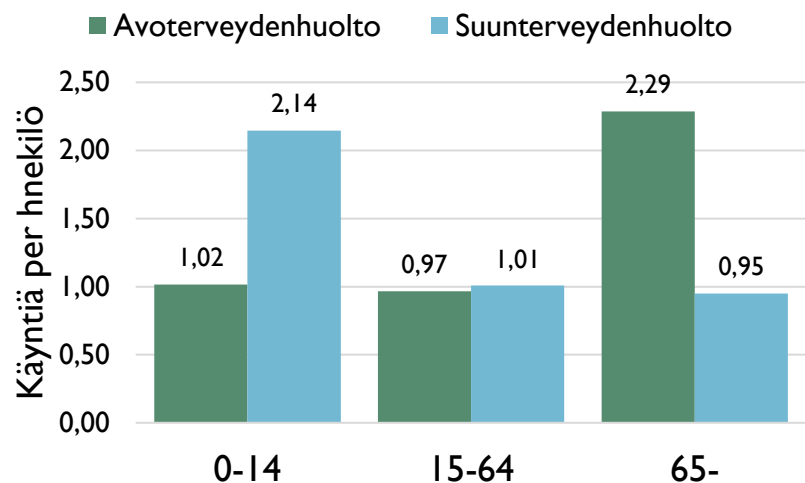
Väestöennusteen vaikutus käyntivolyyymeihin



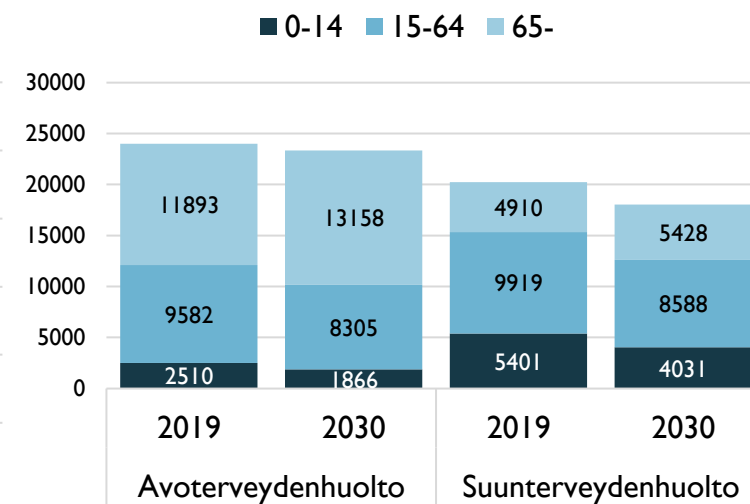
Väestöennusteen mukainen muutos
ikäryhmittäin 2019-2030



Käyntimäärät ikäryhmittäin suhteessa
väestöön (2019)



Väestörakenteen vaikutukset
käyntimääriin ikäryhmittäin



- Väestöennusteen mukaan muutos ei näy tasaisesti kaikissa ikäryhmissä, vaan yli 65-vuotiaiden määrä lisääntyy, kun taas 0-14 ja 15-64-vuotiaiden määrä laskee
- 2019 käyntiaineiston perusteella, palveluiden käytössä on nähtävissä selviä eroja ikäryhmien välillä:
 - Avoterveydenhuollossa yli 65-vuotiasta kohden on n. 2,3 kolme käyntiä, kun muissa ikäryhmissä vain n. 1 käynti
 - Suun terveydenhuollossa 0-14 vuotiasta kohden on n. 2,1 käyntiä asukasta kohden, kun taas muissa ikäryhmissä n. 1 käynti asukastako
- Näiden lähtötietojen perusteella laskettuna potilaskäyntien määrät laskisivat avoterveydenhuollossa yhteensä n. 3 % vuoteen ja suun terveydenhuollossa n. 11% vuoteen 2030 mennessä.

Ammattilaisten resursointi

Lähtötilanne 2019, avosairaanhoito

Kokonaisresurssi

Loimaan PTA

- 7 Lääkäriä
- 9,9 Sairaanhoitajat + Terveystenhoitajat

Alastaro

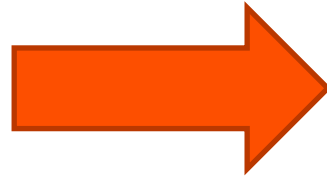
- 2 Lääkäriä
- 2.1 Sairaanhoitajat + Terveystenhoitajat

Hirvikoski

- 2 Lääkäriä
- 2.9 Sairaanhoitajat + Terveystenhoitajat

Oripää

- 1 Lääkäriä
- 2.1 Sairaanhoitajat + Terveystenhoitajat



Henkilöstötarpeen muutos

Kiireettömään vastaanottoyöhön käytetty resurssi

Loimaan PTA

- 3.4 Lääkäriä (suunniteltu 3.9)
- 4.6 Sairaanhoitajat + Terveystenhoitajat

Alastaro

- 0.95 Lääkäriä (suunniteltu 1.15)
- 1.3 Sairaanhoitajat + Terveystenhoitajat

Hirvikoski

- 0.7 Lääkäriä (suunniteltu 1.3)
- 2.2 Sairaanhoitajat + Terveystenhoitajat

Oripää

- 0.65 Lääkäriä (suunniteltu 0.65)
- 0.8 Sairaanhoitajat + Terveystenhoitajat

- Ammattilaisten resursseja kuuluu muihin vastaanottoihin (esim. Diabetesosaamiskeskus, murtumien jatkohoitopoliklinikka, kotihoito, kiirevastaanotto) sekä muihin työtehtäviin (hallinto, koulutukset, keskitetty ajanvaraus)
- Huomattavaa on myös, että suunnitellut resurssimäärät eivät ole toteutuneet vaan vajaat työntekijät ovat vaikuttaneet resurssien kokonaismääriin.

Ammattilaisten resurssointi

Lähtötilanne 2019, STH

Kokonaisresurssi

Loimaan PTA

- 5 Hammaslääkärinä
- 1.8 Suuhygienistiä

Alastaro

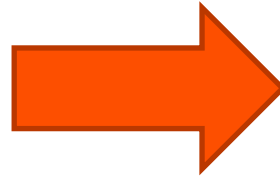
- 1 Hammaslääkäri
- 1 Suuhygienisti

Hirvikoski

- 2 Hammaslääkärinä
- 1 Suuhygienisti

Oripää

- 1 Hammaslääkäri
- 0.2 Suuhygienisti



Henkilöstötarpeen muutos

Kiireettömään vastaanottotyöhön käytetty resurssi

Loimaan PTA

- 5 Hammaslääkärinä
- 1.8 Suuhygienistiä

Alastaro

- 1 Hammaslääkäri
- 1 Suuhygienisti

Hirvikoski

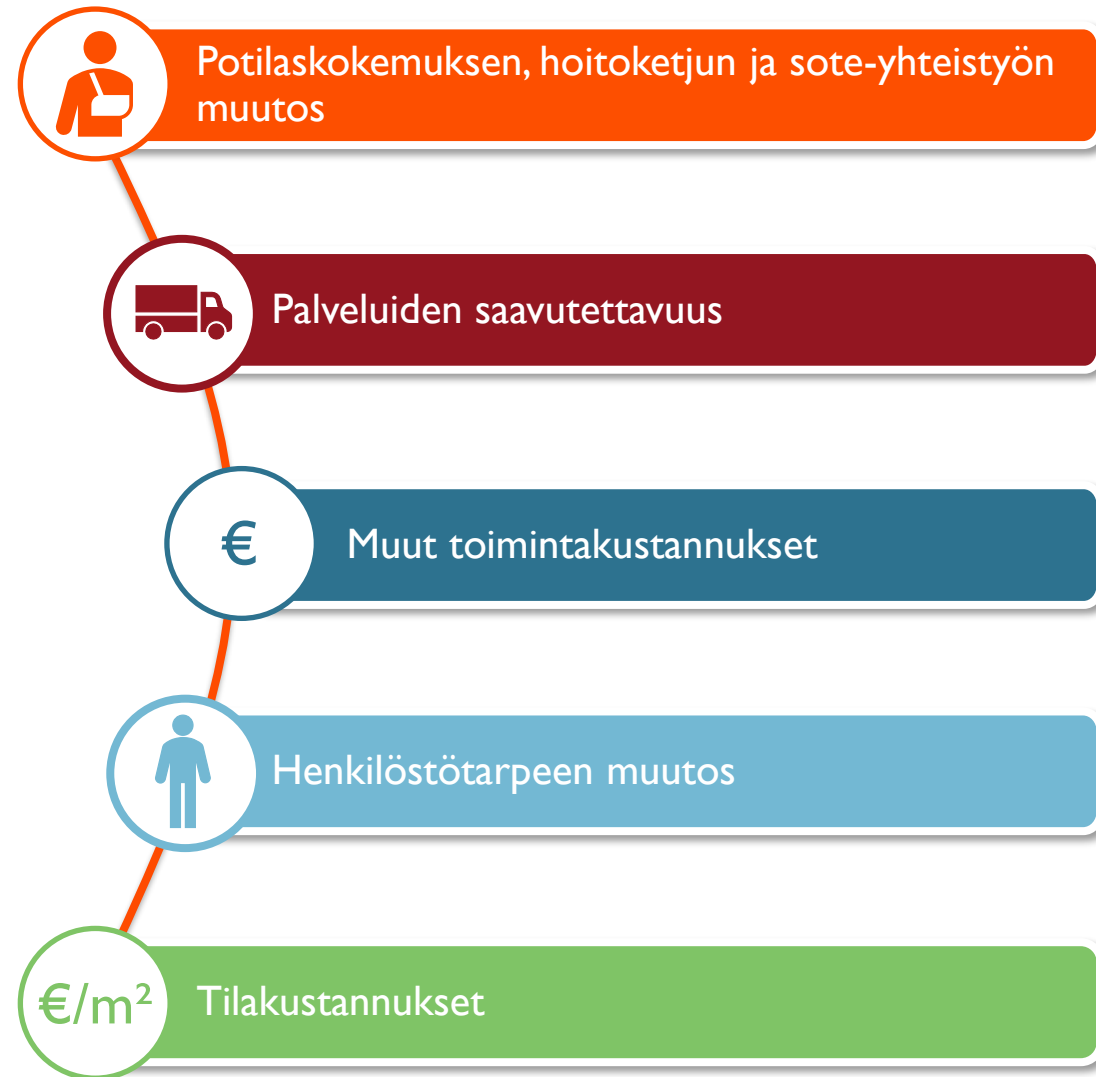
- 2 Hammaslääkärinä
- 1 Suuhygienisti

Oripää

- 1 Hammaslääkäri
- 0.2 Suuhygienisti

- STH:n ammattilaisten ajasta suurin osa kuluu vastaanottotyöhön.
 - Yksittäisiä koulutuksia tai valistuspäiviä on kerran kuukaudessa, jos sitäkään.
- Hammaslääkäri ja hammashoitaja toimivat tiimeinä.
 - Hammashoitajalla itsenäisiä käyntejä, jos esim. hammaslääkäri on poissa.
 - Hammaslääkäri ei työskentele (lähes) koskaan yksin.

Yhteenveto



Potilaskokemuksen, hoitoketjun ja sote-yhteistyön muutos

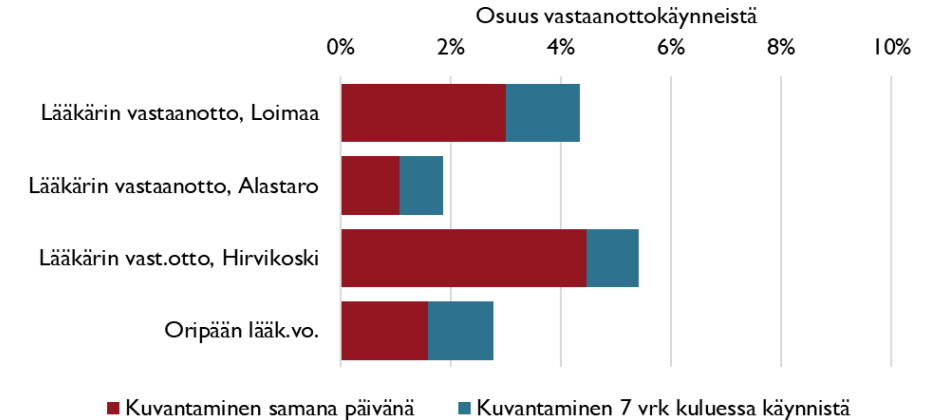
Yhteenveto

- Nykyisessä toiminnassa ei ole merkittäviä eroja kuinka nopeasti kuvantamiseen tai näytteenottoon päästään eri toimipisteillä.
 - Mikäli toiminta keskittyy Loimaalle, ei ole perusteltua väittää, että hoitoketju paransi merkittävästi nopeammalla tutkimuksiin pääsemisellä.
 - Toiminnan muutokset voivat kuitenkin tämän mahdollistaa!
- Toiminnan keskittyminen voi kuitenkin mahdollistaa merkittävää toiminnan kehittämistä:
 - Tiimimallin tarkoituksenmukainen käyttö / Megaklinikka
 - Resurssien joustavampi hyödyntäminen samassa organisaatiossa
 - Tiiviimpi yhteistyö ESH-palveluiden kanssa
 - Lyhyemmät siirtomatkat kiirepotilaissa
 - Laajemmat palvelukokonaisuudet
 - Laajemmat palveluaukioloajat

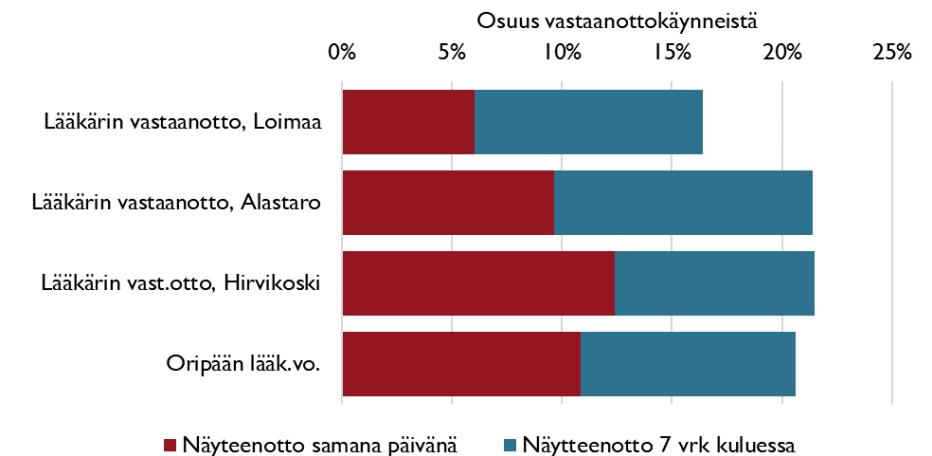


Potilaskokemuksen, hoitoketjun ja sote-yhteistyön muutos

Kuvantamiset suhteessa vastaanottokäyntiin
(Ei sis. kiirevastaanottoja)



Näytteenottotapahtumat suhteessa vastaanottokäyntiin
(Ei sis. kiirevastaanottoja)



Muut toimintakustannukset

Yhteenveto

- Toiminnan keskittyminen vaikuttaa toiminnan muihin kustannuksiin kahdella eri tavalla. Toisaalta keskittyminen vähentää sisäisiä kuljetuksia sekä tehostaa välinehuoltoa, mutta toisaalta kasvattaa koulukyytikustannuksia välimatkojen kasvaessa.
- Muiden toimintakustannuksien näkökulmasta edullisin ratkaisu on 1 toimipisteen malli.
- Välinehuollon kustannusten muutosta ei saatu kartoitettua tätä selvitystä varten.
 - Oletettavaa on, että välinehuollon toiminta tehostuisi keskitettynä (skaalaedut). Tällöin mahdolliset säästöpotentiaalit voivat olla vähintään kymmeniä tuhansia euroja vuodessa.

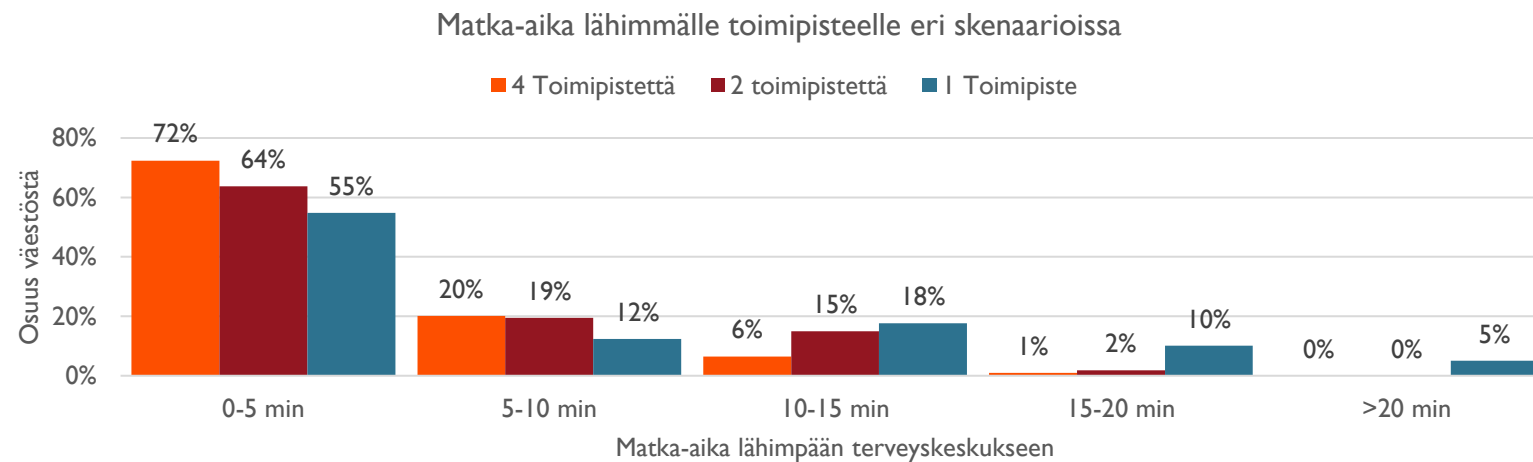
	Lähtötilanne 2019	4 toimipisteen malli	2 toimipisteen malli	1 toimipisteen malli
Sisäiset kuljetuspalvelut + taksikustannukset	19 216 € / v	19 216 € / v	9 608 € / v	4 804 € / v
Koulukyyti* kustannus	1 277 € / v	1 061 € / v	2 924 € / v	3 895 € / v
Summa	20 493 € / v	20 277 € / v	12 532 € / v	8 699 € / v

*Koulukyytien kustannusten arvioinnissa huomioitu kouluverkkoselvitys.

Palveluiden saavutettavuus

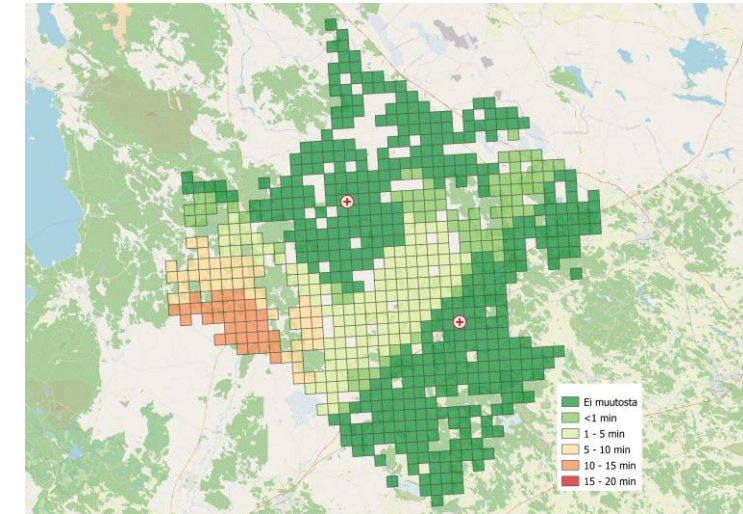
Yhteenveto

- Ei muutosta tai matka-ajan muutos 10min tai alle:
 - 2 toimipisteen mallissa 95% asukkaista
 - 1 toimipisteen mallissa 80 % asukkaista
- Näin ollen voidaan todeta, että 2 toimipisteen mallissa matka-ajan muutos on vähäinen Loimaan ja Oripään asukkaille kokonaisuudessa
- 1 toimipisteen mallissa matka-ajat pidentyvät erityisesti Oripään asukkaille.
 - N. 7 % Loimaan ja Oripään kunnan asukkaiden matka-aika pitenee 15-20 min lähimmälle toimipisteelle.
- Maksimimatkat lähimmälle toimipisteelle:
 - 4 toimipistettä: 24.7 km / 18,5 minuuttia
 - 2 Toimipistettä: 27.6 km / 20,7 minuuttia
 - 1 Toimipiste: 38.0 km / 28,6 minuuttia

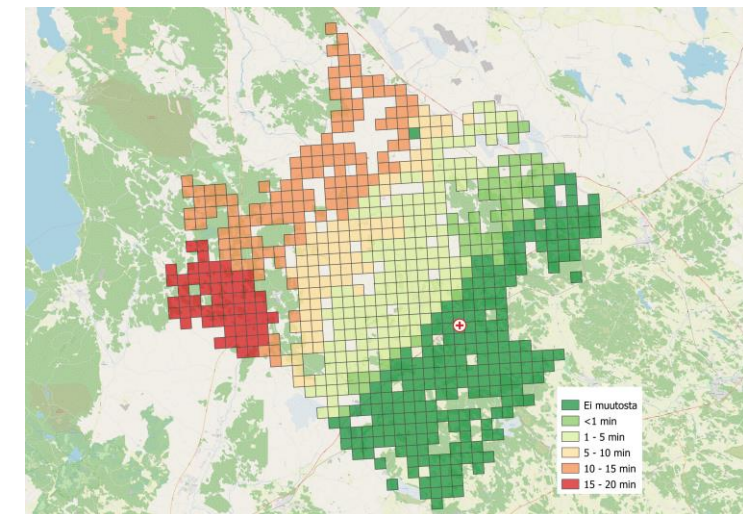


Palveluiden saavutettavuus

Matka ajan muutos suhteessa nykytilaan 2 toimipisteen vaihtoehdossa



Matka ajan muutos suhteessa nykytilaan 1 toimipisteen vaihtoehdossa



Henkilöstötarpeen muutos

Yhteenveto



Henkilöstötarpeen muutos

- Toiminnan keskittyminen keskittää luonnollisesti myös potilasvolyymeja.
 - Näin suuremmat volyymit jakautuvat yksittäisessä pisteessä useamman resurssin kesken.
 - → Tällöin pienen toimipisteen pienet volyymit voivat “sulautua” isomman toimipisteen volyymeihin ilman resurssien lisäystä!
- Jos resurssien jakaminen tarpeeseen täydellisesti olisi mahdollista, ei eri mallien välillä olisi mitään henkilöstöresurssien eroa.
 - Työntekijöitä ei kuitenkaan voida kuitenkaan jakaa täydellisesti todellista tarvetta varten, vaan jos toimipiste on toiminnassa, täytyy siellä olla myös työntekijöitä.

Muuttuneet resurssit	4 toimipisteen malli	2 toimipisteen malli	1 toimipisteen malli	Resurssin keskiarvo kustannus
Lääkärit	+ 2	+ 1	+ 1	81 479 € / v
Hoitajat	+ 3	+ 1	+ 1	30 739 € / v
Hammaslääkärit	- 1	- 2	- 3	57 124 € / v
Hammashoitajat	- 1	- 2	- 3	30 712 € / v
Kustannusmuutos, summa	+ 167 339 € / v	- 63 454 € / v	- 151 290 € / v	
Kustannusmuutos, summa*	+ 267 742 € / v	- 101 526 € / v	- 242 064 € / v	

* Palkkakustannuksissa huomioitu 60 % sivukulut

Tilakustannukset

Yhteenveto

- Tässä selvityksessä tuotetun arvion mukaan edullisimmaksi vaihtoehdoksi tilakustannusten näkökulmasta näyttäytyy I toimipisteen malli.
- Huomattavaa on kuitenkin, ettei tätä selvitystä varten onnistuttu arvioimaan kiinteistöjen korjauskustannuksia.
 - Kiinteistöjen korjausvelka ja siitä aiheutuvat kustannukset voivat muuttaa tilakustannusten laskelmia.

	Nykytila	4 toimipisteen malli	2 toimipisteen malli	I toimipisteen malli
Vuokrakustannukset (€ / v)	270 246 €	336 016 €	253 497 €	174 900 €
Ylläpitokustannukset (€ / v)	183 990 €	183 990 €	173 437 €	166 926 €
Investointikustannukset (€ / v)	0 €	0 €	20 165 €	30 249 €
Summa (€ / v)	454 236 €	520 007 €	447 099 €	372 075 €

Yhteenveto

Kaikki näkökulmat

Yhteenveto (4 toimipisteen malli kustannusten ”nollakohtana”)

4 toimipisteen malli 2 toimipisteen malli 1 toimipisteen malli

POTILASKOKEMUKSEN, HOITOKETJUN JA SOTE-YHTEISTYÖN MUUTOS		4 toimipisteen malli	2 toimipisteen malli	1 toimipisteen malli
Hoitoketjun tehostuminen		Ei muutosta	Vähäistä	Vähäistä
Toimintamallien muutoksien mahdollisuudet		Ei muutosta	Vähäistä	Mahd. merkittäviin muutoksiin.
PALVELUIDEN SAATAVUUS		4 toimipisteen malli	2 toimipisteen malli	1 toimipisteen malli
Keskimääräinen matka-aika lähimmälle terveysasemalle	(min)	3:30	6:30	7:10
Ei muutosta tai alle 10 min muutos matka-aikaan lähtötilanteesta	(% - väestöstä)	100 %	95 %	81 %
MUUT TOIMINTAKUSTANNUKSET		4 toimipisteen malli	2 toimipisteen malli	1 toimipisteen malli
Koulukyydit	(€ / v)	0 €	1 863 €	2 834 €
Sisäiset kuljetuspalvelut + taksikustannukset	(€ / v)	0 €	- 9 608 €	- 14 412 €
HENKILÖSTÖTARPEEN MUUTOS		4 toimipisteen malli	2 toimipisteen malli	1 toimipisteen malli
Avosairaanhoidon resurssit	(€ / v)	0 €	- 228 731 €	- 228 731 €
Suun terveydenhuollon resurssit	(€ / v)	0 €	- 140 537 €	- 281 075 €
TILAKUSTANNUKSET		4 toimipisteen malli	2 toimipisteen malli	1 toimipisteen malli
Tilakustannukset	(€ / v)	0 €	- 72 908 €	- 147 932 €
VERTAILTAVIEN KUSTANNUSTEN SUMMA	(€ / v)	0 €	- 449 921 €	- 669 316 €

Kaikki näkökulmat

Yhteenveto (kustannukset tai niiden muutokset)

4 toimipisteen
malli

2 toimipisteen
malli

1 toimipisteen
malli

POTILASKOKEMUKSEN, HOITOKETJUN JA SOTE-YHTEISTYÖN MUUTOS				
Hoitoketjun tehostuminen		Ei muutosta	Vähäistä	Vähäistä
Toimintamallien muutoksien mahdollisuudet		Ei muutosta	Vähäistä	Mahd. merkittäviin muutoksiin.
PALVELUIDEN SAATAVUUS				
Keskimääräinen matka-aika lähimmälle terveysasemalle	(min)	3:30	6:30	7:10
Ei muutosta tai alle 10 min muutos matka-aikaan lähtötilanteesta	(% - väestöstä)	100 %	95 %	81 %
MUUT TOIMINTAKUSTANNUKSET				
Koulukyydit	(€ / v)	1 061 €	2 924 €	3 895 €
Sisäiset kuljetuspalvelut + taksikustannukset	(€ / v)	19 216 €	9 608 €	4 804 €
HENKILÖSTÖTARPEEN MUUTOS				
Avosairaanhoidon resurssit	(€ / v)	408 280 €	179 549 €	179 549 €
Suun terveydenhuollon resurssit	(€ / v)	- 140 538 €	- 281 075 €	- 421 613 €
TILAKUSTANNUKSET				
Tilakustannukset	(€ / v)	520 007 €	447 099 €	372 075 €
VERTAILTAVIEN KUSTANNUSTEN SUMMA	(€ / v)	808 026 €	358 105 €	138 710 €

DELFOI

We make
complex
easy and
efficient

Kiitos!