



Arvio metsämaan arvosta

Omistaja

Loimaan kaupunki

Kunta	Kylä	Tila	Rn:o	Ala, ha
Loimaa	Virttaa	Virttaanlaidun	11:8	6,0

Laatijan allekirjoitus

Loimaa 8.12.2020

URHO MATTILA

Lisätietoja

Käytetyssä summa-arvomenetelmässä lasketaan yhteen puuston arvo, odotusarvo, taimikon arvo ja maapohjan arvo. Tästä summasta tehdään kokonaisarvonkorjaus. Taimikon arvot ja odotusarvot on saatu Kehittämiskeskus Tapion taulukoista. Niistä on poikettu kuviokohtaisesti, jos metsäkuvio poikkeaa normaalista. Odotusarvo tarkoittaa puustosta tulevaisuudessa saatavien tuottojen nykyarvoa. Summa-arvomenetelmässä oleva vähennysprosentti (kokonaisarvonkorjaus) riippuu mm. metsälön kehitysluokkajakaumasta, hoitotöistä, sijainnista ja hakkuumahdollisuuksista ja maapohjasta. Se on yleensä 20-50 % puuston arvon, odotusarvon, taimikon ja maapohjan arvojen summasta. Puunhinnat ovat alueen toteutuneiden kauppojen keskihintoja. Arvion tarkkuus on +- 10 %, kuviokohtainen tarkkuus +-20 % .

Summa-arviossa käytetyt maapohjien arvot ja kantohinnat

Omistaja Loimaan kaupunki

Laatija URHO MATTILA

8.12.2020

Maapohjien arvot

Kasvupaikka	e/ha
Lehto	580,00
Lehtomainen kangas	580,00
Tuore kangas	570,00
Kuivahko kangas	440,00
Kuiva kangas	280,00
Karukkokangas	220,00
Kitumaa	170,00
Joutomaa	100,00

Kantohinnat

Puutavaralaji	Lyhenne	Ensiharvennus	Harvennus	Päätehakkuu
		Kehitysluokka 02	Kehitysluokat 03, ER	Muut kehitysluokat
		e/m ³	e/m ³	e/m ³
Mäntytukki	= Mät	42,90	47,39	57,28
Kuusitukki	= Kut	45,53	50,08	59,51
Koivutukki	= Kot	35,01	33,75	40,61
Muu tukki	= Mut	0,00	0,00	0,00
Mäntykuitu	= Mäk	12,15	15,26	19,08
Kuusikuitu	= Kuk	13,06	15,76	21,32
Koivukuitu	= Kok	10,69	13,05	16,42
Muu kuitu	= Muk	8,31	9,44	13,32
Energiapuu	= Enp	0,00	0,00	0,00

Summa-arvio: yhteenveto

Omistaja Loimaan kaupunki

Laatija URHO MATTILA

8.12.2020

PUUSTON ARVO	m³	e/m³	e	Arvo
Mäntytukki	114	50,31	5 713	
Kuusitukki	44	58,87	2 587	
Koivutukki	51	34,39	1 757	
Muu tukki	0		0	
Mäntykuitu	256	15,38	3 939	
Kuusikuitu	14	19,53	280	
Koivukuitu	382	13,15	5 026	
Muu kuitu	4	13,32	52	
Energiapuu	0		0	
Ainespuu yhteensä	865		19 352	
Odotusarvolisä			177	
Puusto yhteensä				<u>19 530 e</u>

TAIMIKOIDEN ARVO	ha	e/ha	
Taimikot yhteensä	0,0	0,00	<u>0 e</u>

MAAPOHJAN ARVO	ha	e/ha	e
Metsämaa	6,0	580,00	3 480
Kitumaa	0,0	170,00	0
Joutomaa	0,0	100,00	0
Muu	0,0	0,00	0
Maapohja yhteensä	6,0		<u>3 480 e</u>

Arvon korjaus	23 010 e	- 25 %	-5 752 e
Muut hintatekijät	0,0 ha		0 e

Käypä arvo	6,0 ha	2 876 e/ha	<u>17 257 e</u>
-------------------	---------------	-------------------	------------------------

Kuviotietojen lyhennysten selitteet

Puutavaralaji

Mät	= Mäntytukki	Mäk	= Mäntykuitu
Kut	= Kuusitukki	Kuk	= Kuusikuitu
Kot	= Koivutukki	Kok	= Koivukuitu
Mut	= Muu tukki	Muk	= Muu kuitu
		Enp	= Energiapuu

Kasvupaikka

Lehto	= Lehto tai vastaava suo	CT	= Kuiva kangas tai vastaava suo
OMT	= Lehtomainen kangas tai vastaava suo	CIT	= Karukkokangas tai vastaava suo
MT	= Tuore kangas tai vastaava suo	Kitu	= Kitumaa
VT	= Kuivahko kangas tai vastaava suo	Jouto	= Joutomaa
		Muu	= Muu maa

Kehitysluokka

A0	= Aukea	02	= Nuori kasvatusmetsikkö
S0	= Siemenpuumetsikkö	03	= Varttunut kasvatusmetsikkö
T1	= Taimikko, alle 1,3 m	04	= Uudistuskypsä metsikkö
T2	= Taimikko, yli 1,3 m	05	= Suojuspuumetsikkö
Y1	= Ylispuustoinen taimikko	06	= Vajaatuottoinen metsikkö
		ER	= Eri-ikäisrakenteinen metsikkö
		--	= Ei tietoa

Kuviotiedot

8.12.2020

Loh-ko	Kuvio	Ala	Kasvu- paikka tuus	Pi- m	Pääpuulaji	Ikä	Kehik	Mät	Kut	Kot	Mut	Mäk	Kuk	Kok	Muk	Enp	Yht.	Odotus- arvo- kerroin	Taimikon arvo	Muu arvo	Maan arvo	Arvo e/kuvio
Tila: Virttaanlaidun 11:8																						
m ³ /ha																						
1	118,0	0,5	OMT	-----	0	A0	0,0	0,0	0,0	0,0	0,0	0,0	0,0	0,0	0,0	0,0	0,0	0,0	0,00	0	580,00	290
1	119,0	3,3	OMT	17,6	Mänty	54	03	17,2	0,0	11,1	0,0	67,1	0,0	58,3	0,0	0,0	153,6	1,0	0,00	0	580,00	11 730
1	119,1	0,3	OMT	26,0	Kuusi	100	04	111,7	136,6	0,0	0,0	26,5	32,4	0,0	0,0	0,0	307,2	1,0	0,00	0	580,00	4 891
1	120,0	1,0	OMT	17,9	Hieskoivu	53	03	17,2	0,0	5,0	0,0	24,9	3,4	92,6	0,0	0,0	143,1	1,0	0,00	0	580,00	3 206
1	121,0	0,8	OMT	18,5	Hieskoivu	46	03	7,6	3,7	5,9	0,0	2,3	1,5	108,0	0,0	0,0	129,0	1,1	0,00	0	580,00	2 411
1	122,0	0,1	OMT	22,0	Hieskoivu	71	04	0,0	0,0	47,4	0,0	0,0	0,0	109,0	39,1	0,0	195,5	1,0	0,00	0	580,00	482
Tila yht. 6,0 ha																						
865 m³																						

Arvio yht. 6,0 ha

865 m³

Kuvioita 6 kpl

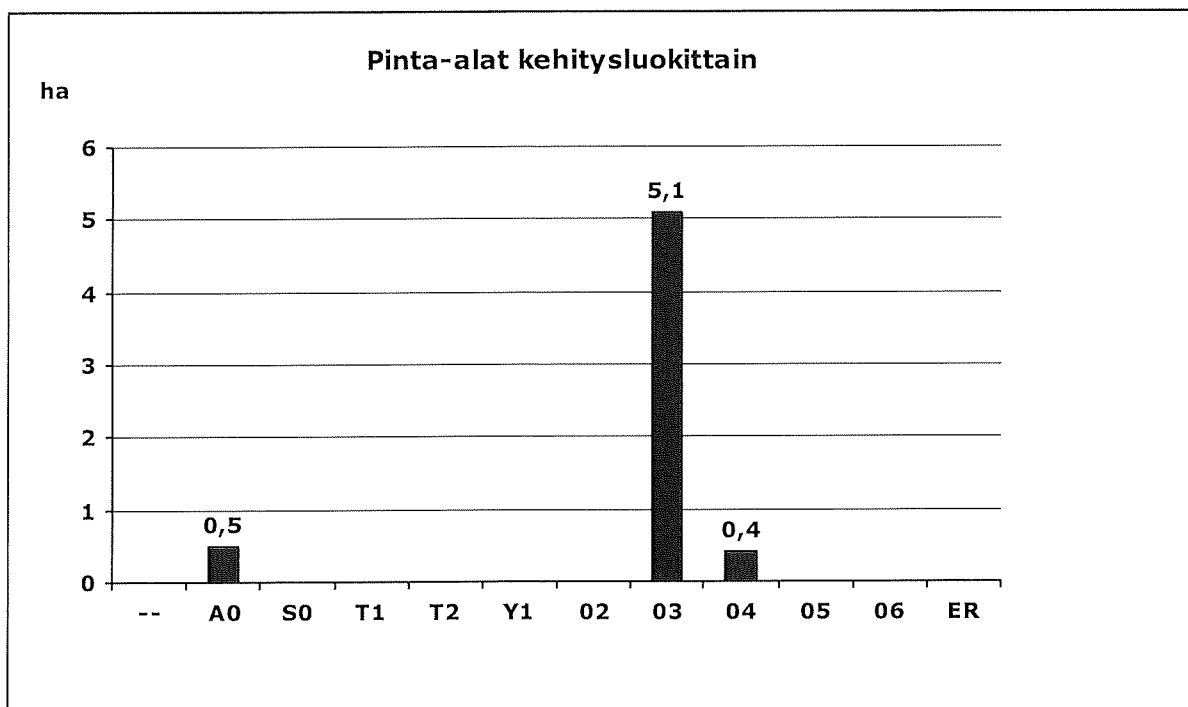
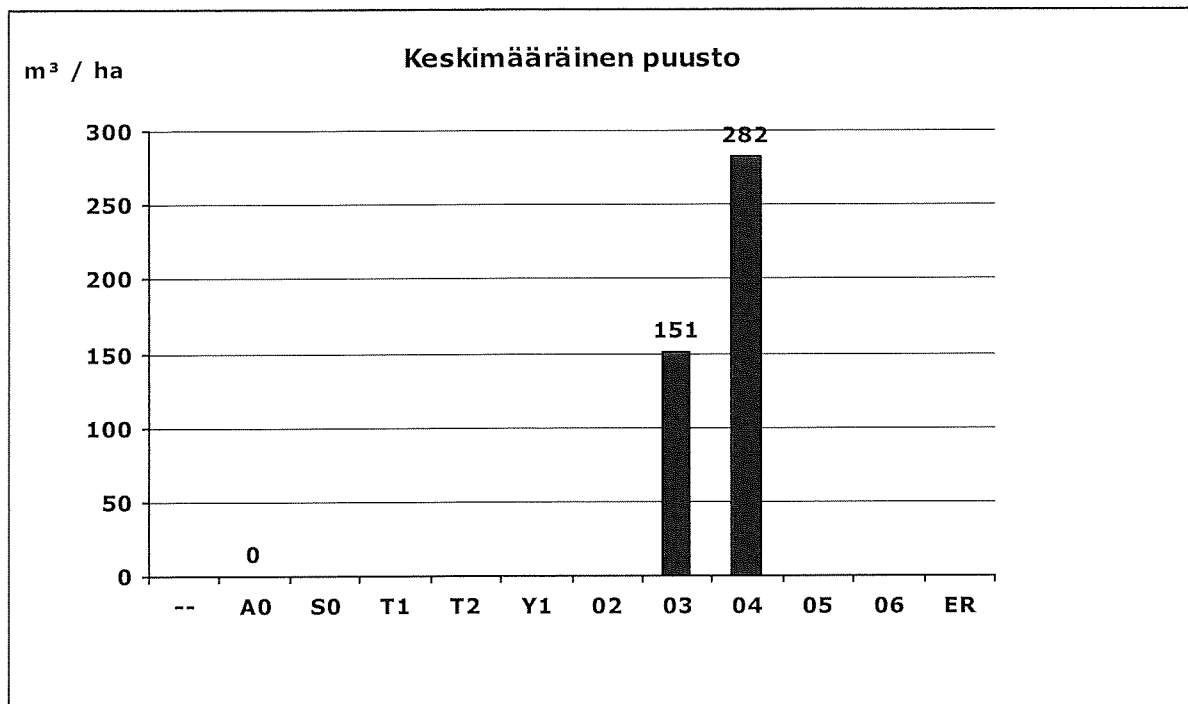
23 010 e

23 010 e

Omistaja Loimaan kaupunki

Laatija URHO MATTILA

8.12.2020



Kehitysluokka

-- = Ei tietoa

A0 = Aukea

S0 = Siemenpuumetsikkö

T1 = Taimikko, alle 1,3 m

T2 = Taimikko, yli 1,3 m

Y1 = Ylispuustoinen taimikko

O2 = Nuori kasvatusmetsikkö

O3 = Varttunut kasvatusmetsikkö

O4 = Uudistuskypsä metsikkö

O5 = Suojuspuumetsikkö

O6 = Vajaatuottoinen metsikkö

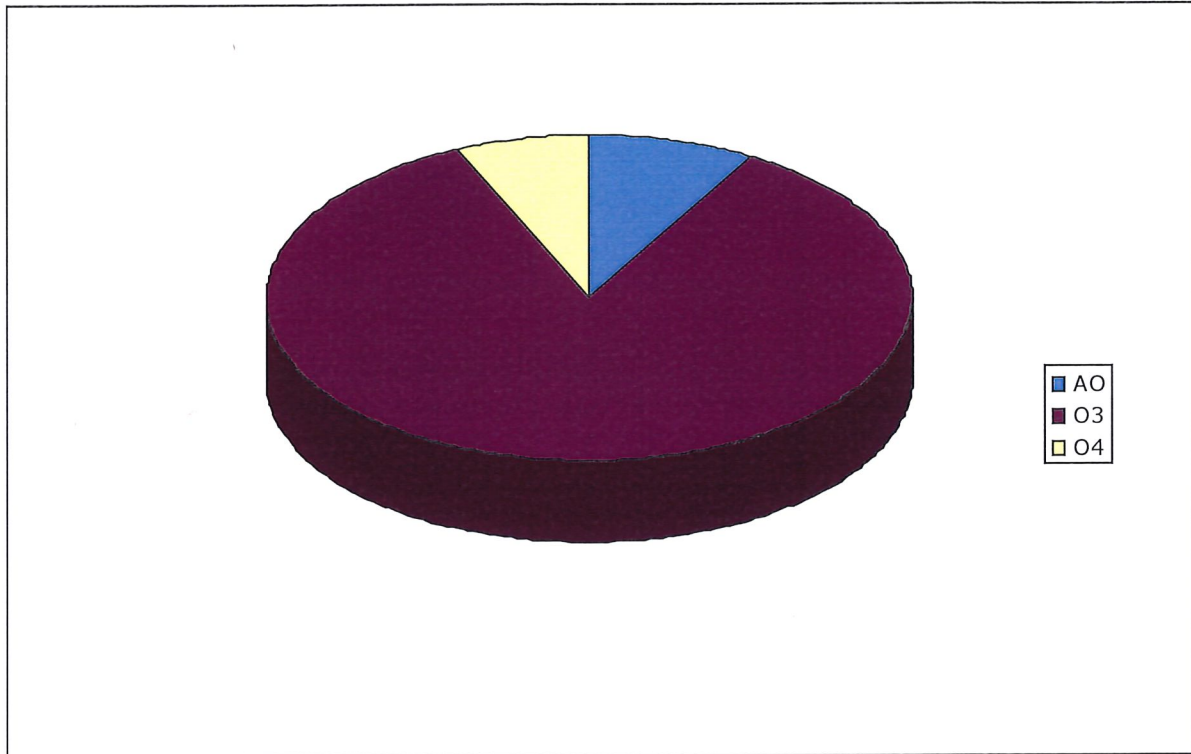
ER = Eri-ikäisrakenteinen metsikkö

Omistaja Loimaan kaupunki

Laatija URHO MATTILA

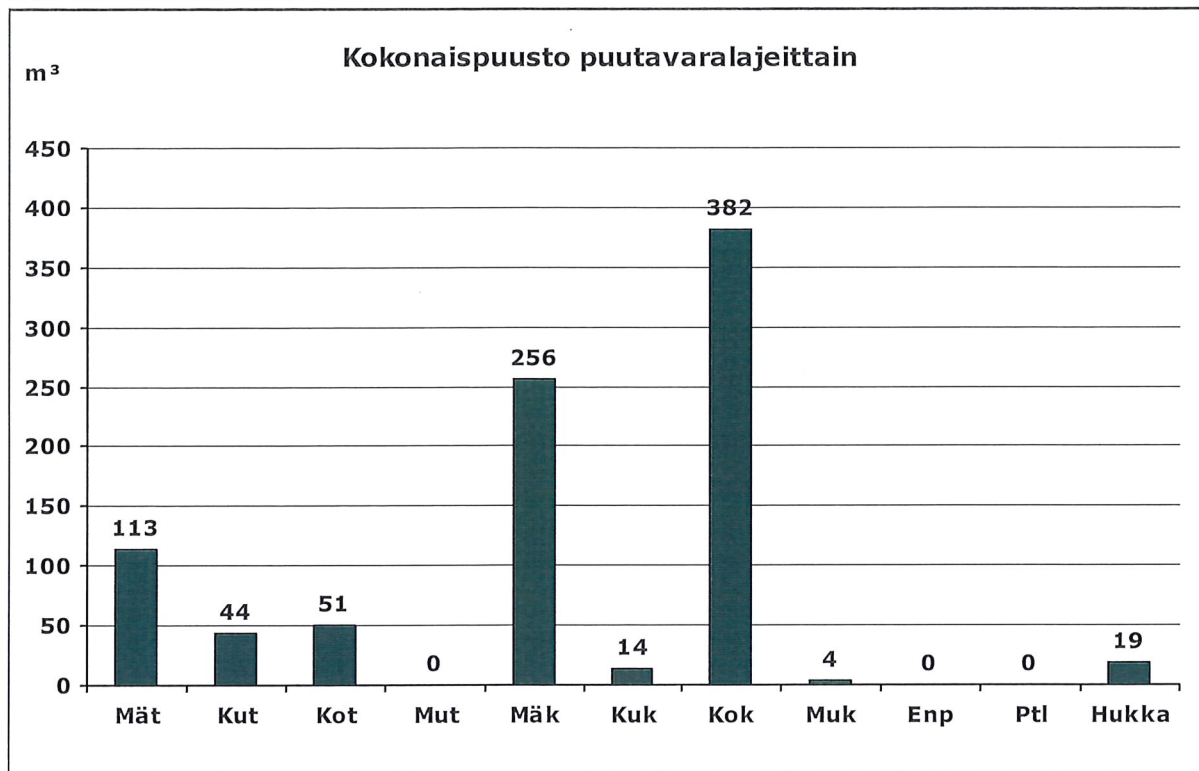
8.12.2020

Pinta-alat kehitysluokittain



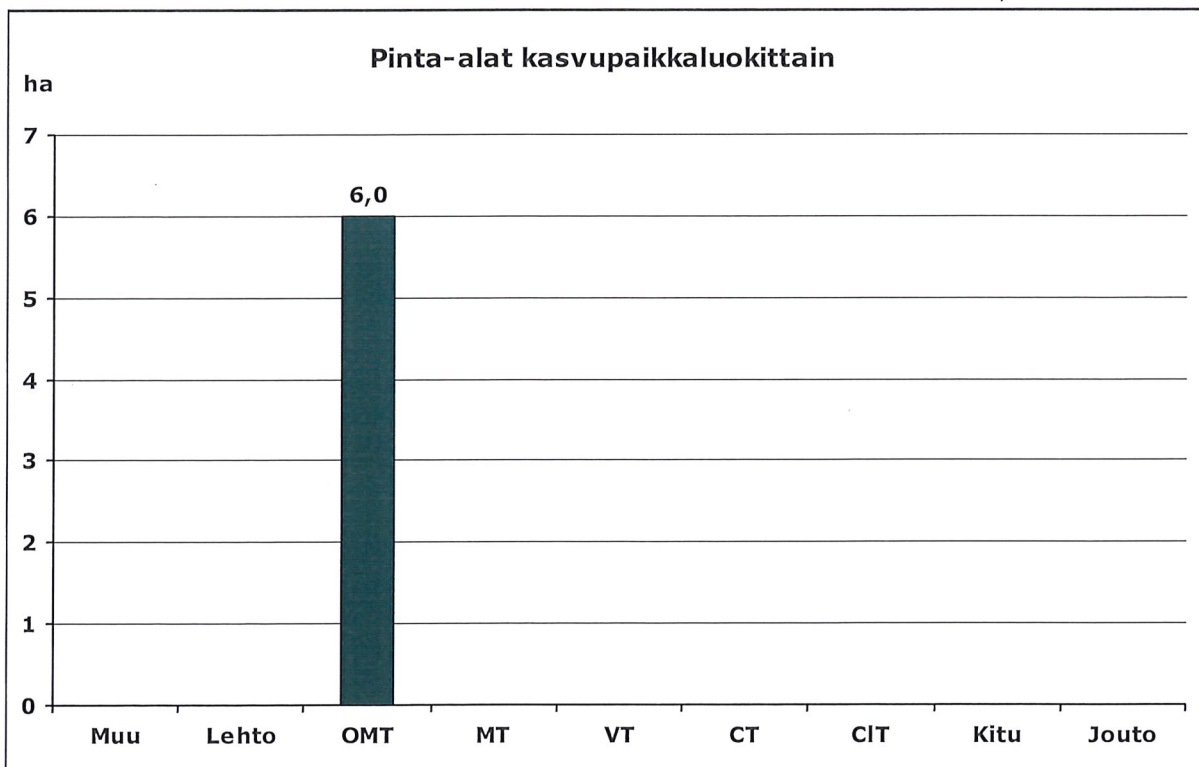
Pinta-alat ja puusto kehitysluokittain

Kehitysluokka		Pinta-ala		Puusto	
		ha	%	m ³	%
AO	Aukea	0,5	8,3	0	0,0
O3	Varttunut kasvatusmetsikkö	5,1	85,0	771	87,2
O4	Uudistuskypsä metsikkö	0,4	6,7	113	12,8
Yhteensä		6,0	100	884	100



Ptl = Ei määritely

Hukka = Hukkapuu



Muu = Muu maa

Lehto = Lehto tai vastaava suo

OMT = Lehtomainen kangas tai vastaava suo

MT = Tuore kangas tai vastaava suo

VT = Kuivahko kangas tai vastaava suo

CT = Kuiva kangas tai vastaava suo

CIT = Karukkokangas tai vastaava suo

Kitu = Kitumaa

Jouto = Joutomaa

